



IHR INDIVIDUELLES IMMOBILIEN ANGEBOT

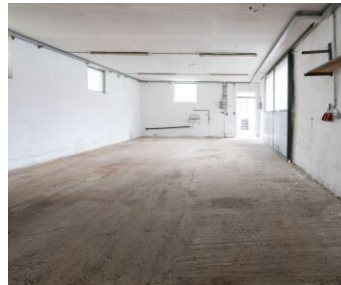
VIELSEITIG NUTZBARE LAGERHALLE IN DIETACH (MIT WASSERANSCHLUSS) ZU MIETEN – NUR 5 MINUTEN VON DER B309 ENTFERNT

ADRESSE: 4407 DIETACH



DETAILINFORMATIONEN

NUTZFLÄCHE	ca. 100 m ²
NUTZUNGSART	Gewerbe
BEZIEHBAR	Sofort
LAGEBEWERTUNG	sehr gut
LÄRMPEGEL	geringe Beeinträchtigung
ZUSTAND	gepflegt
BAUJAHR	1980
GÜLTIG BIS	11.02.2029
HWB	591 kWh/m ² a
HWB KLASSE	G
FGEE	6,74
FGEE KLASSE	G



KOSTEN

BRUTTOMIETE INKL. 20% UST

460,00 €

BETRIEBSKOSTEN INKL. 20% UST

100,00 €

GESAMTMIETE

560,00 €

KAUTION

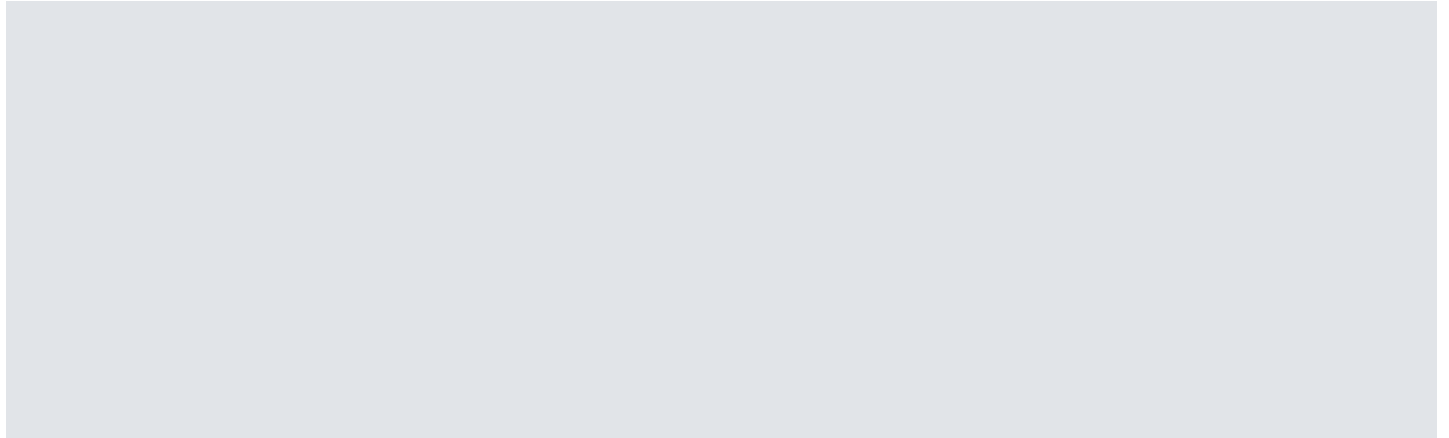
1.500,00 €

PROVISION

3 Bruttomonatsmieten zzgl. 20% USt.

ALLGEMEINE BESCHREIBUNG

ADRESSE: 4407 DIETACH



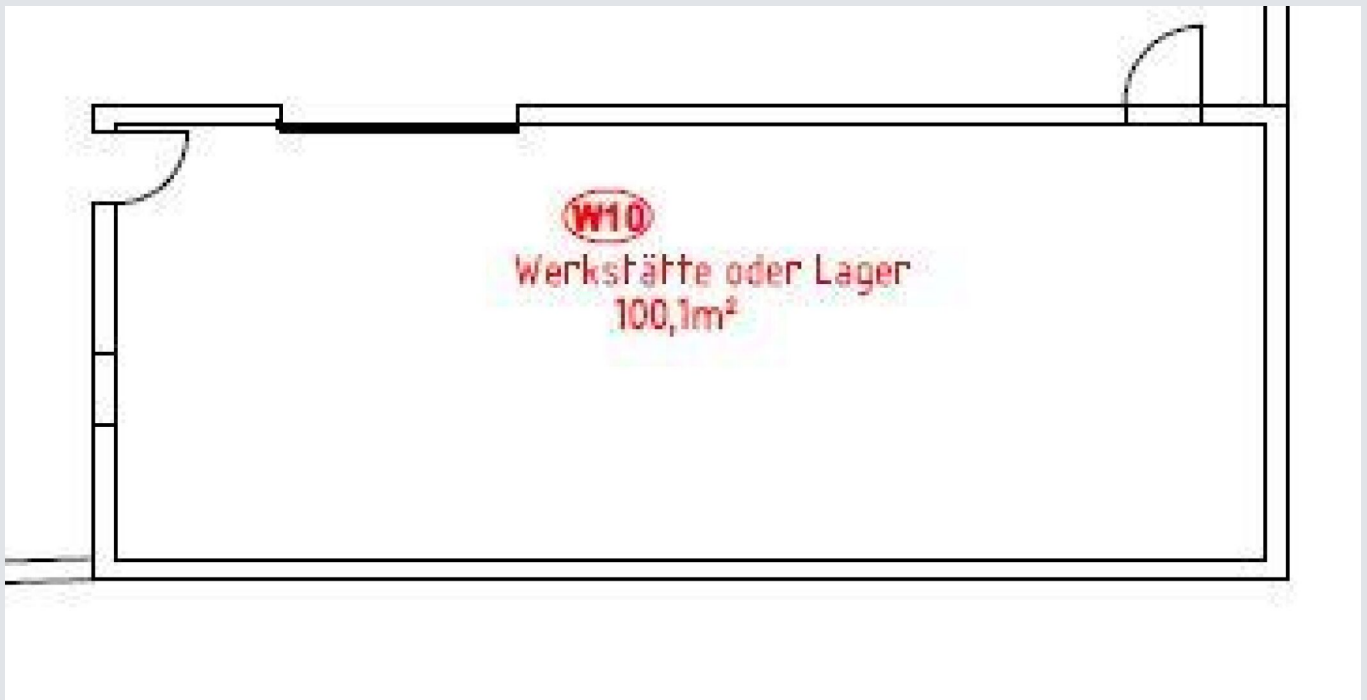
WEITERE FOTOS

ADRESSE: 4407 DIETACH



WEITERE PLÄNE

ADRESSE: 4407 DIETACH



LAGE

ADRESSE: 4407 DIETACH



INFRASTRUKTUR / ENTFERNUNGEN (POIS)

Gesundheit		Kinder & Schulen	
Arzt	1.500 m	Schule	1.500 m
Apotheke	3.500 m	Kindergarten	2.000 m
Klinik	4.500 m	Universität	5.000 m
Krankenhaus	4.500 m	Höhere Schule	5.000 m
Nahversorgung		Sonstige	
Supermarkt	2.000 m	Bank	2.500 m
Bäckerei	3.500 m	Geldautomat	2.500 m
Einkaufszentrum	4.000 m	Post	2.500 m
Verkehr		Polizei	2.000 m
Bus	1.500 m		
Bahnhof	5.000 m		
Flughafen	8.000 m		

Angaben Entfernung Luftlinie / Quelle: OpenStreetMap