



# IHR INDIVIDUELLES IMMOBILIEN ANGEBOT

# TOPLAGE: GESCHÄFTSLOKAL IM HERZEN VON NEUHOFEN AN DER KREMS ZU VERMIETEN

**ADRESSE:** 4501 NEUHOFEN AN DER KREMS



## DETAILINFORMATIONEN

NUTZFLÄCHE	ca. 154 m <sup>2</sup>
WCS	1
NUTZUNGSART	Gewerbe
BEZIEHBAR	sofort
MIETDAUER	5 Jahre
HEIZUNG	Zentralheizung
LAGEBEWERTUNG	sehr gut
BAUART	Altbau
ZUSTAND	gepflegt
HWB	75 kWh/m <sup>2</sup> a
HWB KLASSE	C



## KOSTEN

**BRUTTOMIETE INKL. 20% UST**  
780,00 €

**BETRIEBSKOSTEN INKL. 10% UST**  
220,00 €

**HEIZKOSTEN INKL. 20% UST**  
120,00 €

**Sonstiges INKL. 10% UST**  
150,00 €

**GESAMTMIETE**  
1.270,00 €

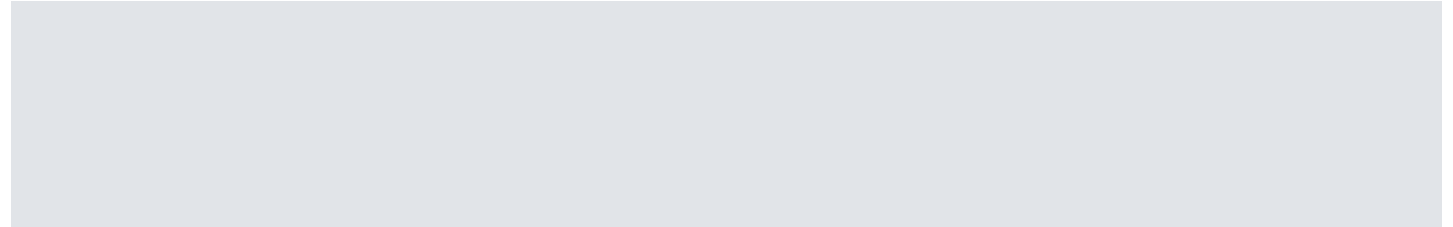
**KAUTION**  
2 Bruttomonatsmieten

**PROVISION**

3 Bruttomonatsmieten zzgl. 20% USt.

# ALLGEMEINE BESCHREIBUNG

**ADRESSE:** 4501 NEUHOFEN AN DER KREMS



# WEITERE FOTOS

**ADRESSE:** 4501 NEUHOFEN AN DER KREMS



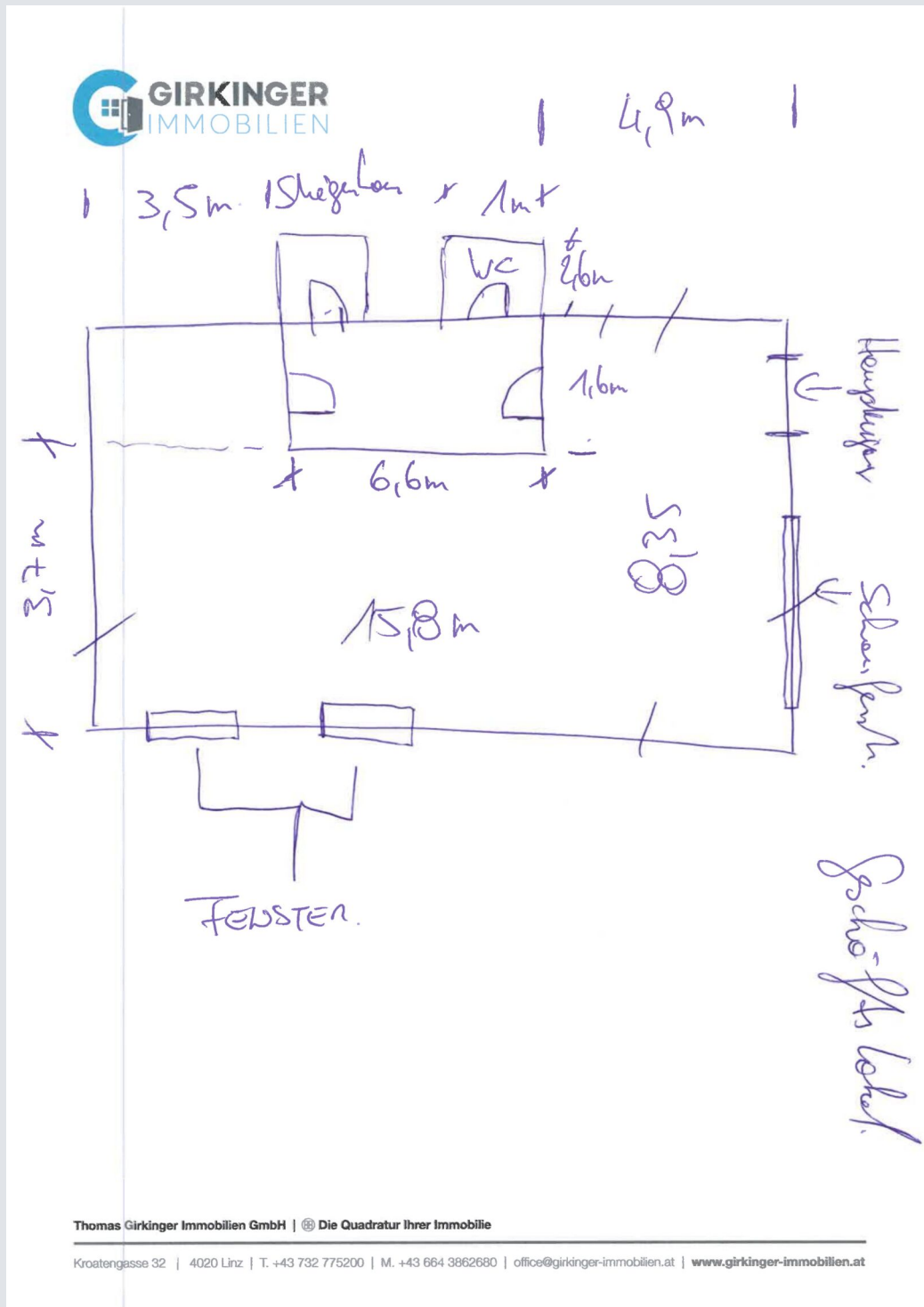
# WEITERE FOTOS

**ADRESSE:** 4501 NEUHOFEN AN DER KREMS



# WEITERE PLÄNE

ADRESSE: 4501 NEUHOFEN AN DER KREMS



# LAGE

**ADRESSE: 4501 NEUHOFEN AN DER KREMS**



## INFRASTRUKTUR / ENTFERNUNGEN (POIS)

Gesundheit		Kinder & Schulen	
Arzt	500 m	Schule	1.000 m
Apotheke	500 m	Kindergarten	500 m
Klinik	500 m	Sonstige	
Nahversorgung		Bank	500 m
Supermarkt	500 m	Geldautomat	500 m
Bäckerei	500 m	Post	1.000 m
Einkaufszentrum	7.000 m	Polizei	500 m
Verkehr			
Bus	500 m		
Autobahnanschluss	6.000 m		
Bahnhof	1.000 m		
Straßenbahn	9.000 m		
Flughafen	8.000 m		

Angaben Entfernung Luftlinie / Quelle: OpenStreetMap