



IHR INDIVIDUELLES IMMOBILIEN ANGEBOT

ATTRAKTIVE 3-ZIMMER-WOHNUNG MIT GARAGE IN TOPLAGE ZU KAUFEN!

ADRESSE: 4800 ATTNANG-PUCHHEIM



DETAILINFORMATIONEN

WOHNFLÄCHE	ca. 79,62 m²
ETAGE	1
ZIMMER	3
BÄDER	1
WCS	1
ABSTELLRÄUME	1
GARAGEN	1
LOGGIEN	1 = 6,48m²
NUTZUNGSART	Wohnen, Anlage
BEZIEHBAR	Ab Sofort
MOBILIAR	Küche
HEIZUNG	Fernwärme
LAGEBEWERTUNG	sehr gut
LÄRMPEGEL	geringe Beeinträchtigung
ZUSTAND	renovierungsbedürftig
BAUJAHR	1979



KOSTEN

KAUFPREIS
169.000,00 €

BETRIEBSKOSTEN INKL. 10% UST
153,68 €

HEIZKOSTEN INKL. 20% UST
89,35 €

Sonstiges INKL. 0% UST
85,44 €

PROVISION
3% des Kaufpreises zzgl. 20% Ust.

ALLGEMEINE BESCHREIBUNG

ADRESSE: 4800 ATTNANG-PUCHHEIM

Attraktive 3-Zimmer-Wohnung mit Garage in Toplage zu kaufen!

Diese äußerst charmante und helle Wohnung erfordert nur wenige Handgriffe, um ihr volles Potenzial zu entfalten. Sie befindet sich im beliebten Ortsteil Puchheim in Attnang-Puchheim. Mit großzügigen 3 Zimmern bietet sie ein angenehmes Wohnambiente und ausreichend Platz für Paare oder Familien.

Das große, lichtdurchflutete Wohnzimmer verfügt über eine elegante Glasfront und bietet direkten Zugang zur gemütlichen Loggia mit Blick in den ruhigen Innenhof – perfekt zum Entspannen. Die Küche ist vollständig möbliert und praktisch geschnitten. Zusätzlich sind ein Kellerabteil sowie ein Tiefgaragenplatz vorhanden – letzterer ist bereits im Kaufpreis inkludiert.

Raumaufteilung

-Vorraum - WC - Küche - Abstellraum / Speis - Wohn- Ess - Zimmer mit Zugang auf die Loggia - Flur - Badezimmer - Schlafzimmer - Kinderzimmer

Lage

Die Wohnung befindet sich in einem Mehrparteienhaus in einer Wohnanlage. In Attnang - Puchheim finden Sie alle Notwendigkeiten für den Alltag vor, z.B. Lebensmittelhändler, Ärzte, Freibad, Bahnhof, Gasthäuser,viele erreichen Sie auch zu Fuß.

Wenige Meter von der Wohnung entfernt befindet sich eine Bushaltestelle, somit sind Sie perfekt an das öffentliche Verkehrsnetz angebunden.

Sie haben Interesse?

Ansehen lohnt sich - wir freuen uns über Ihr Interesse! Für weitere Fragen stehen wir Ihnen gerne unter der Rufnummer [0664 39 83 462](tel:06643983462) zur Verfügung. Auf Wunsch stellen wir gerne einen Kontakt zu Finanzierungsexperten her.

Rechtliche Informationen

Bitte beachten Sie, dass wir aufgrund unserer ALLEINBEAUFTRAGUNG und Nachweispflicht für den Abgeber ausschließlich Anfragen unter Angabe Ihrer VOLLSTÄNDIGEN DATEN bearbeiten können (NAME, ANSCHRIFT, E-MAIL, TELEFONNUMMER). Explizit weisen wir darauf hin, dass alle Angaben nach bestem Wissen erstellt wurden. Irrtümer, Druckfehler und Änderungen vorbehalten. Für Auskünfte und Angaben, die uns von Seiten der Eigentümer und Dritten zur Verfügung gestellt wurden, können wir keine Haftung übernehmen. Besichtigungen und Beratungen erfolgen kostenlos, lediglich im Falle einer erfolgreichen Vermittlung ist die gesetzliche Provision zur Zahlung fällig. Der Immobilienmakler erklärt, dass er - entgegen dem in der Immobilienwirtschaft üblichen Geschäftsgebrauch den Doppelmaklers - einseitig nur für den Vermieter tätig ist. Haben Sie die richtige Immobilie noch nicht gefunden? Dann registriere dich hier: <https://girkinger-immobilien.at/suchagent/#section-2-113717>

Der Vermittler ist als Doppelmakler tätig.

WEITERE FOTOS

ADRESSE: 4800 ATTNANG-PUCHHEIM



WEITERE FOTOS

ADRESSE: 4800 ATTNANG-PUCHHEIM



WEITERE FOTOS

ADRESSE: 4800 ATTNANG-PUCHHEIM

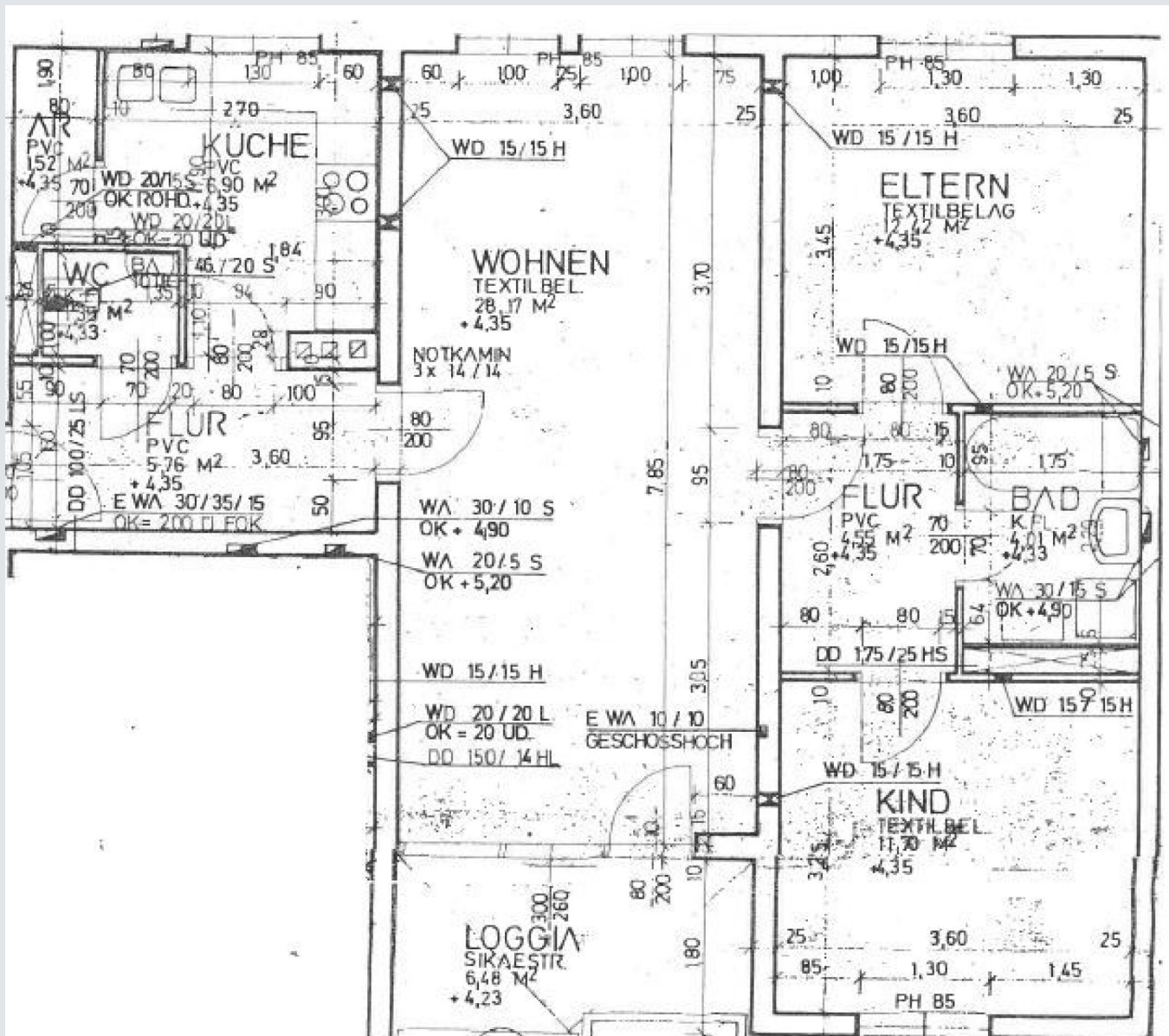


WEITERE FOTOS

ADRESSE: 4800 ATTNANG-PUCHHEIM

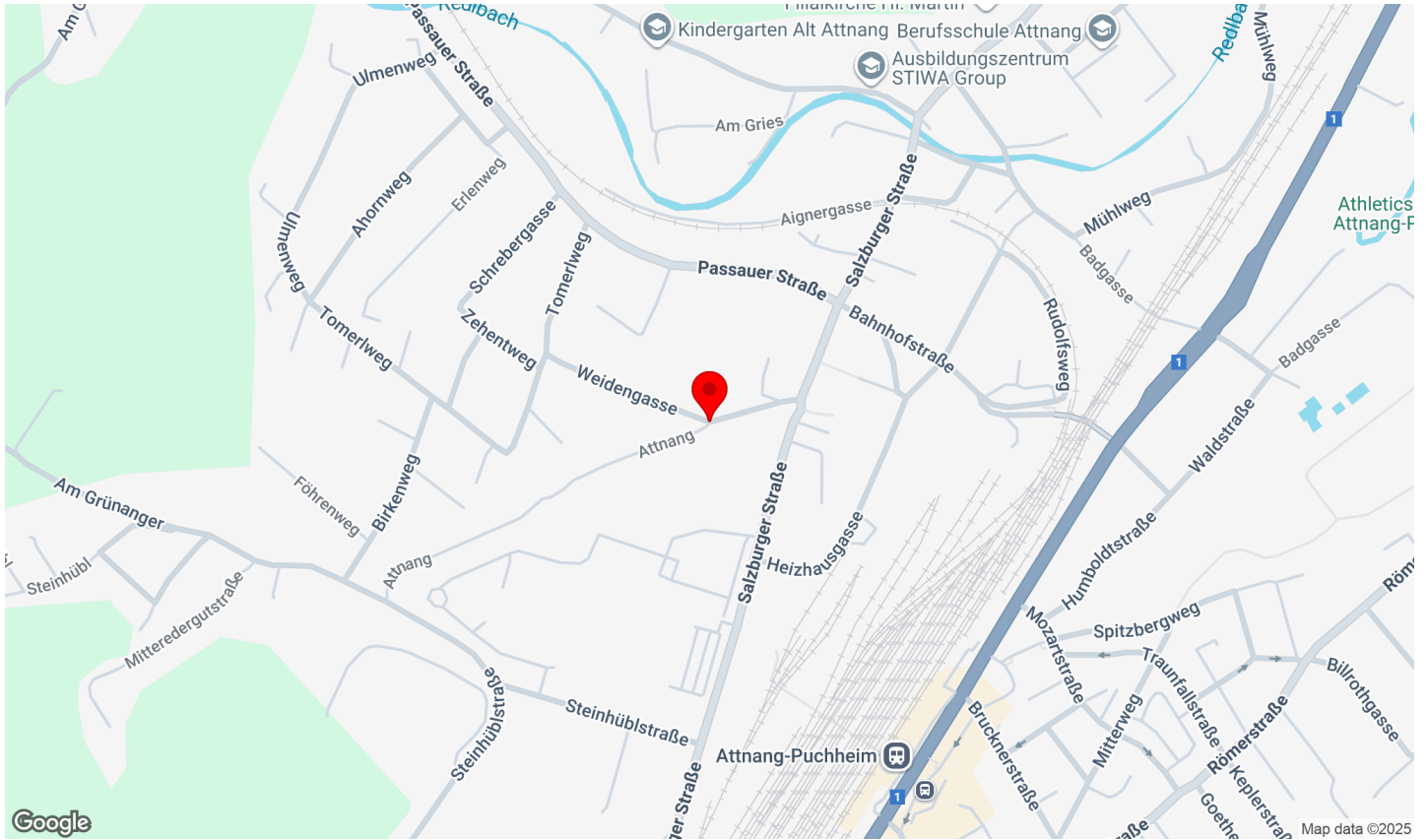


ADRESSE: 4800 ATTNANG-PUCHHEIM



LAGE

ADRESSE: 4800 ATTNANG-PUCHHEIM



INFRASTRUKTUR / ENTFERNUNGEN (POIS)

Gesundheit		Kinder & Schulen	
Arzt	500 m	Schule	500 m
Apotheke	500 m	Kindergarten	2.500 m
Krankenhaus	6.000 m	Höhere Schule	5.000 m
Klinik	8.500 m	Sonstige	
Nahversorgung		Bank	1.000 m
Supermarkt	500 m	Geldautomat	500 m
Bäckerei	1.000 m	Post	1.500 m
Einkaufszentrum	3.500 m	Polizei	1.500 m
Verkehr			
Bus	500 m		
Bahnhof	1.500 m		
Autobahnanschluss	5.500 m		
Straßenbahn	10.000 m		

Angaben Entfernung Luftlinie / Quelle: OpenStreetMap