



IHR INDIVIDUELLES IMMOBILIEN ANGEBOT

LUXUSHAUS MIT POOL, SAUNA & VIELEN WEITEREN HIGHLIGHTS IN WEISSKIRCHEN

ADRESSE: 4616 WEISSKIRCHEN



DETAILINFORMATIONEN

GRUNDSTÜCKSFLÄCHE	ca. 823 m ²
WOHNFLÄCHE	ca. 386 m ²
KELLERFLÄCHE	ca. 202 m ²
GARAGENFLÄCHE	ca. 60 m ²
ZIMMER	7
BÄDER	3
WCS	3
GARAGEN	1
TERRASSEN	3 = 100m ²
NUTZUNGSART	Wohnen
BEZIEHBAR	n.V.
MOBILIAR	möbliert
HEIZUNG	Fußbodenheizung
LAGEBEWERTUNG	sehr gut
LÄRMPEGEL	Ruhelage
ZUSTAND	neuwertig



KOSTEN

KAUFPREIS

1.340.000,00 €

BETRIEBSKOSTEN INKL. 0% UST

330,00 €

PROVISION

3% des Kaufpreises zzgl. 20% USt.

ALLGEMEINE BESCHREIBUNG

ADRESSE: 4616 WEISSKIRCHEN

Der Vermittler ist als Doppelmakler tätig.

WEITERE FOTOS

ADRESSE: 4616 WEISSKIRCHEN



WEITERE FOTOS

ADRESSE: 4616 WEISSKIRCHEN



WEITERE FOTOS

ADRESSE: 4616 WEISSKIRCHEN



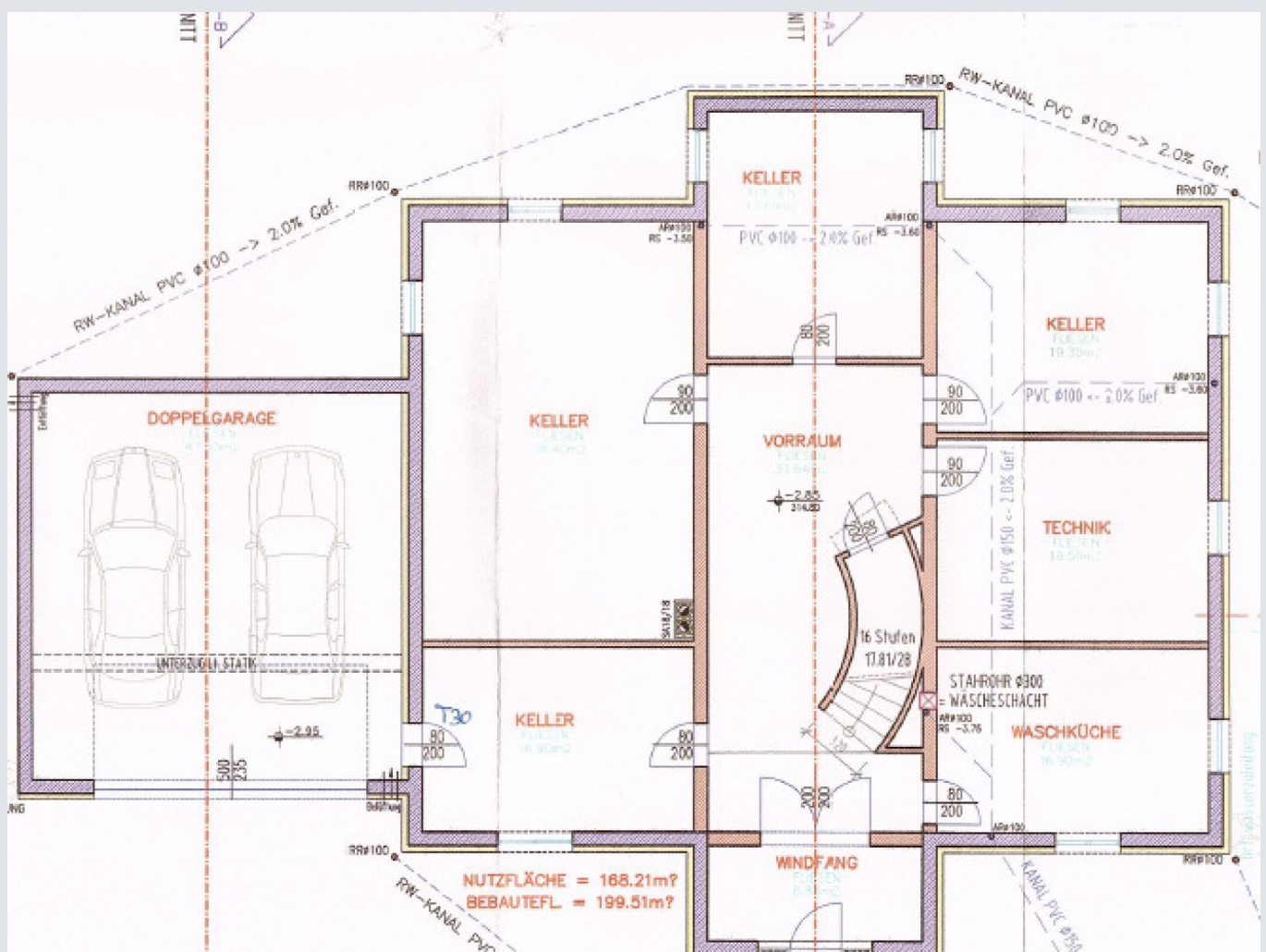
WEITERE FOTOS

ADRESSE: 4616 WEISSKIRCHEN



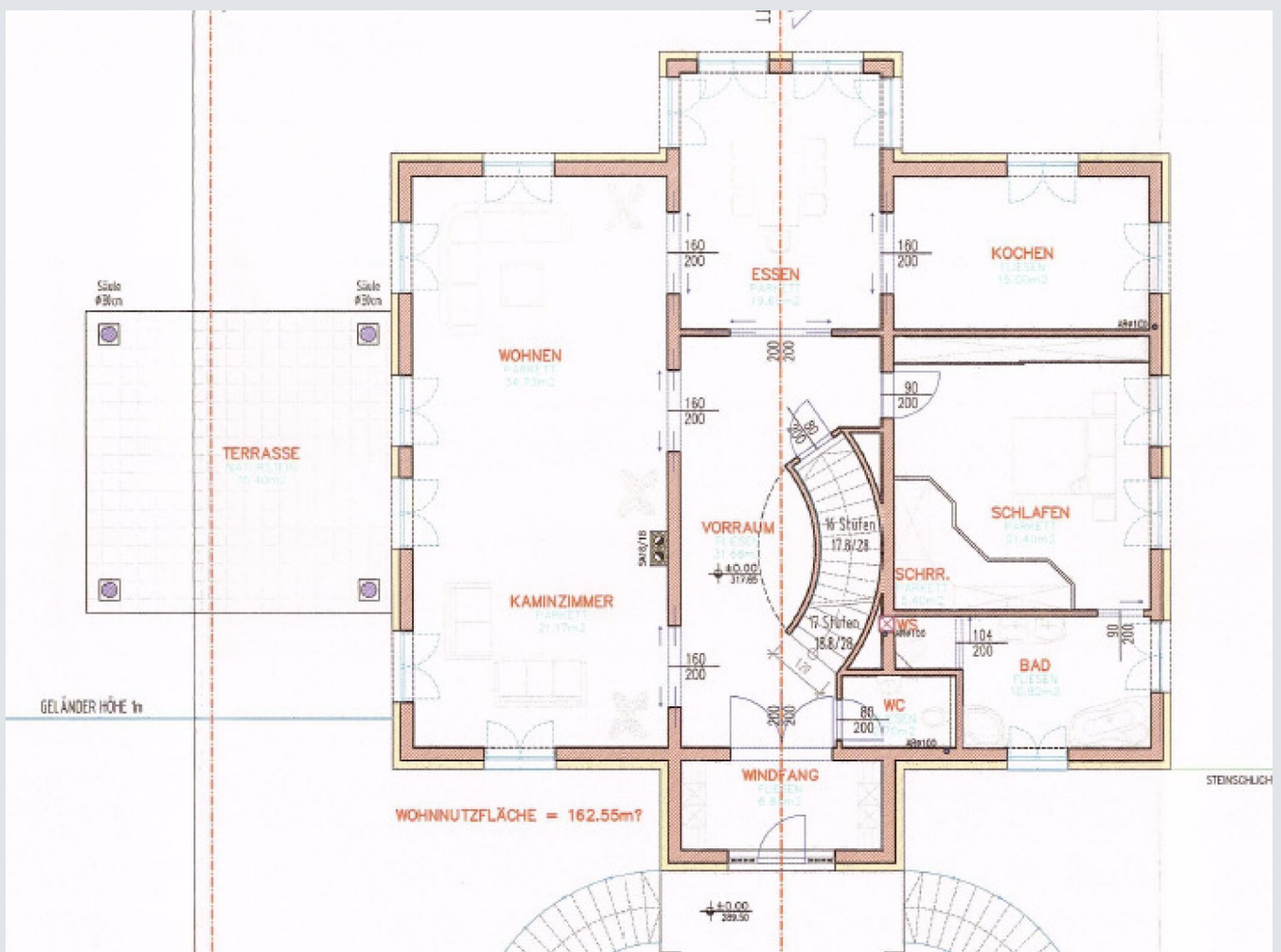
WEITERE PLÄNE

ADRESSE: 4616 WEISSKIRCHEN



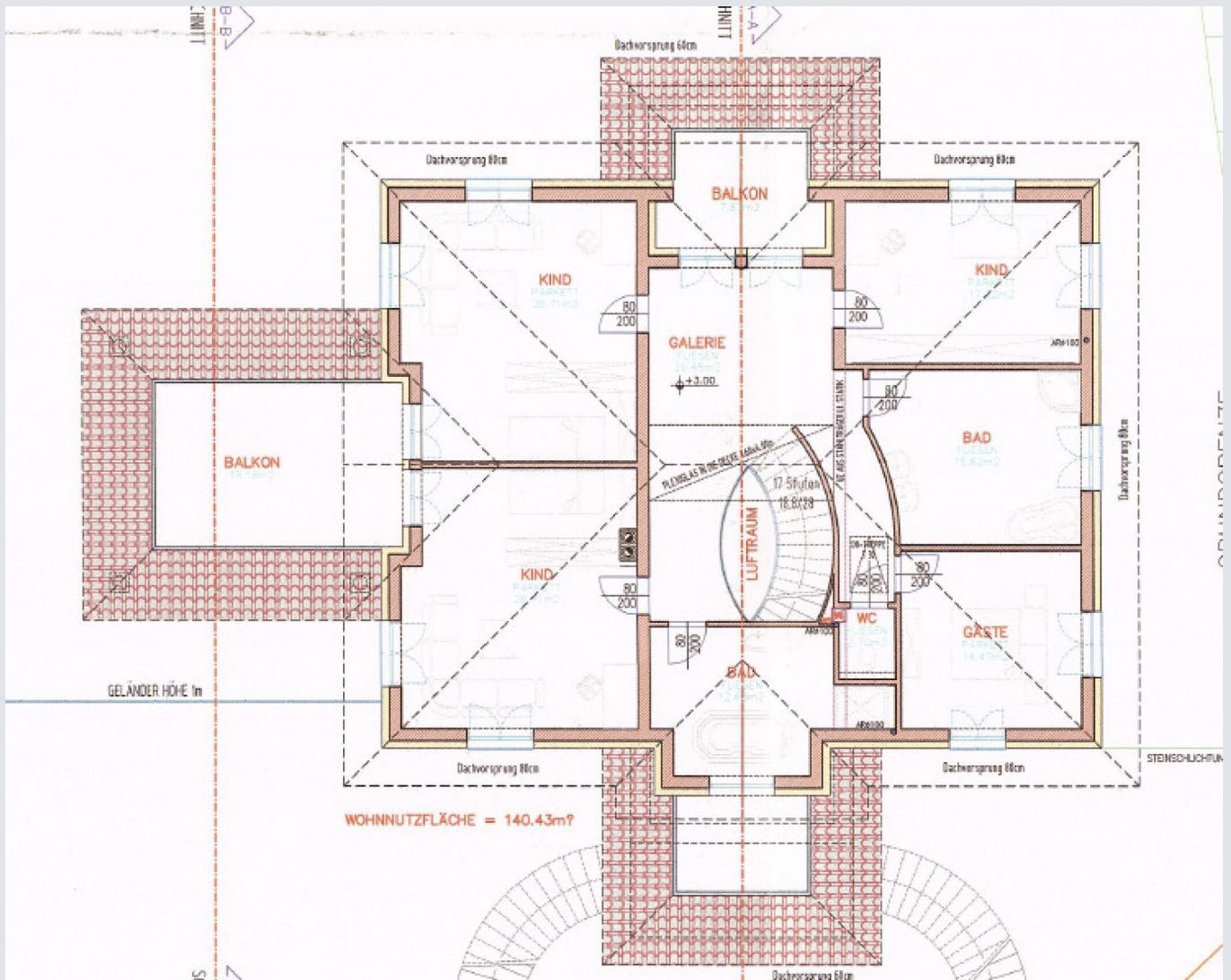
WEITERE PLÄNE

ADRESSE: 4616 WEISSKIRCHEN



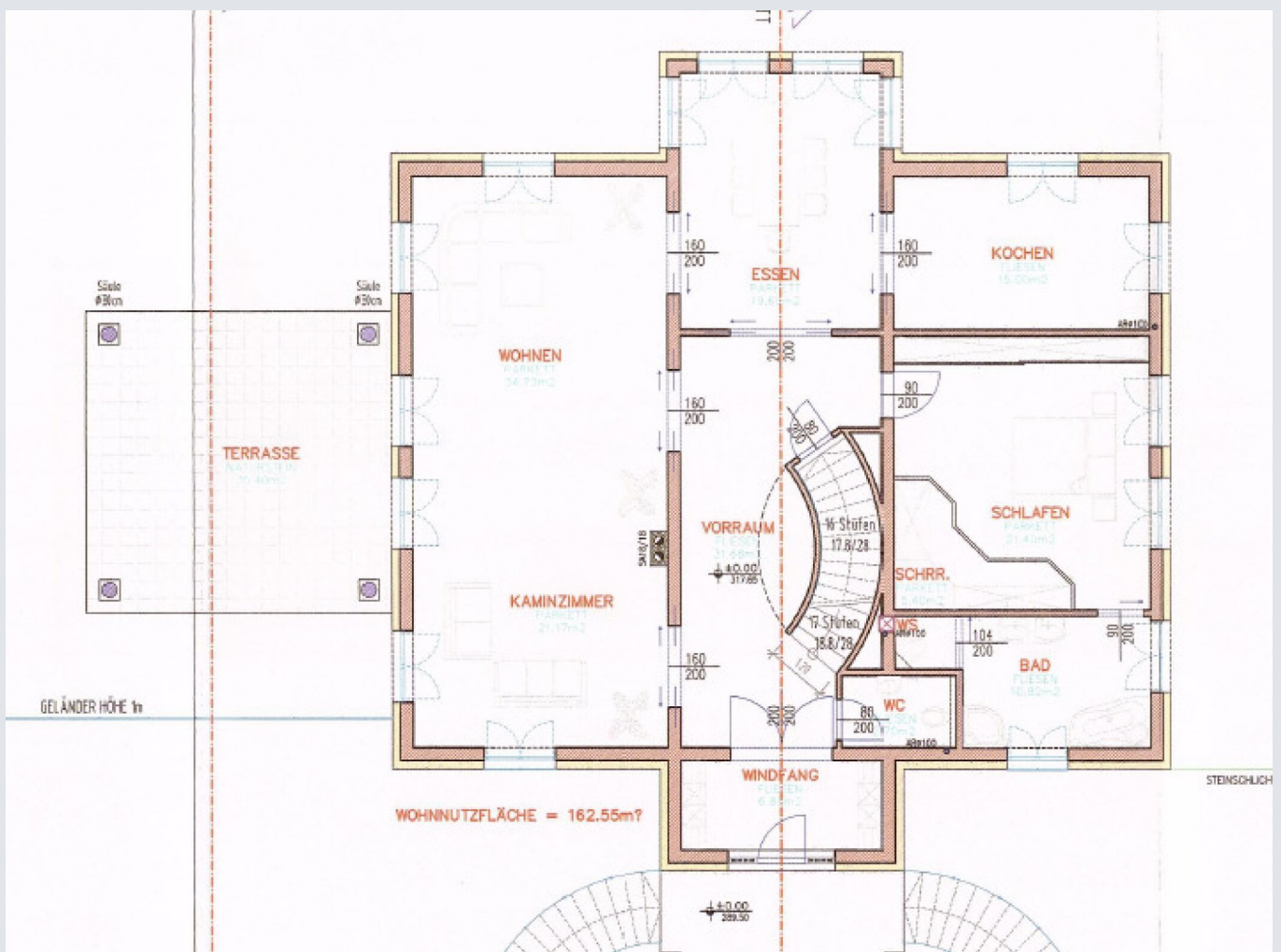
WEITERE PLÄNE

ADRESSE: 4616 WEISSKIRCHEN



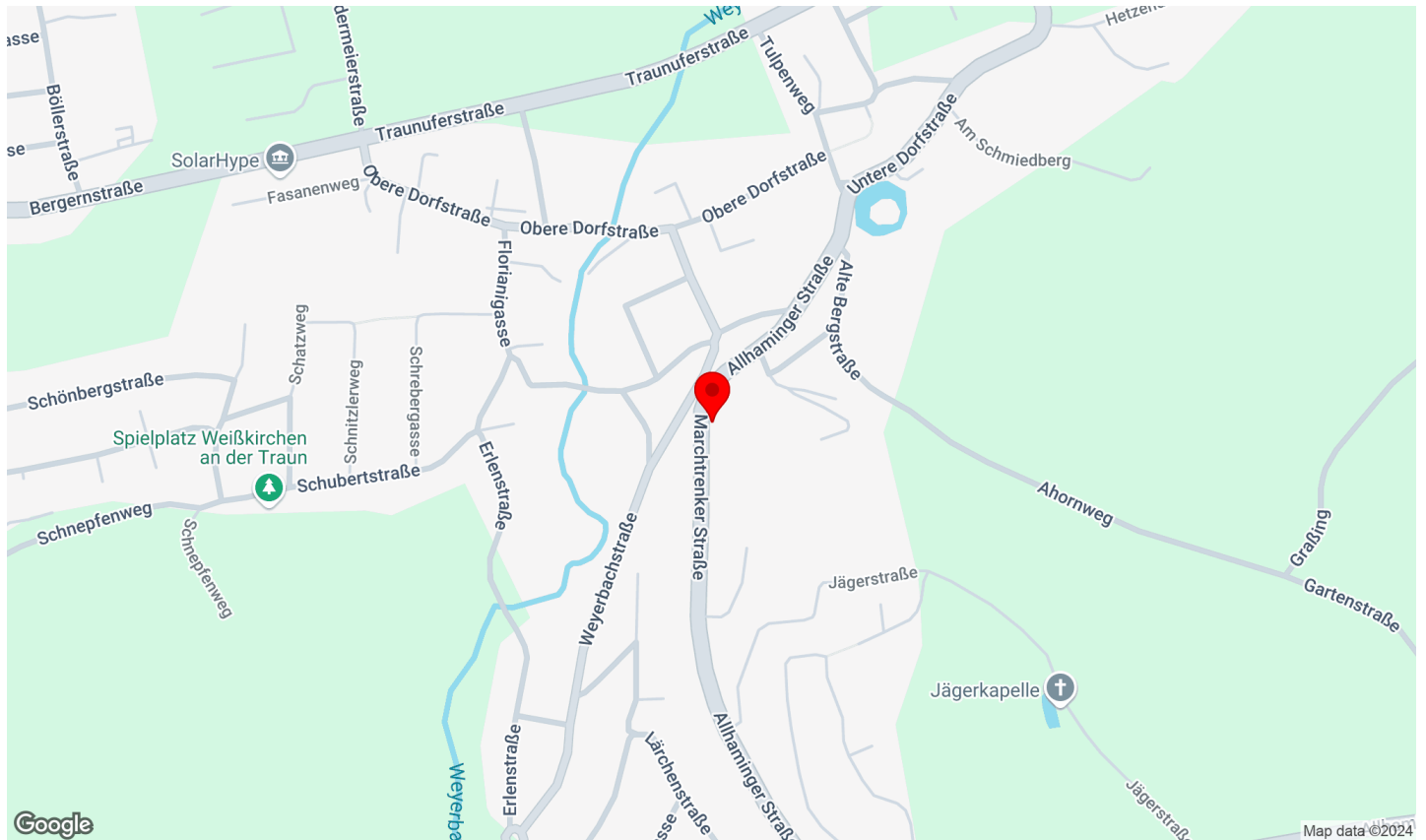
WEITERE PLÄNE

ADRESSE: 4616 WEISSKIRCHEN



LAGE

ADRESSE: 4616 WEISSKIRCHEN



INFRASTRUKTUR / ENTFERNUNGEN (POIS)

Gesundheit		Kinder & Schulen	
Arzt	3.500 m	Schule	500 m
Apotheke	1.000 m	Kindergarten	500 m
Klinik	4.000 m	Universität	7.000 m
Krankenhaus	7.500 m	Sonstige	
Nahversorgung		Bank	500 m
Supermarkt	1.000 m	Geldautomat	500 m
Bäckerei	3.500 m	Post	500 m
Einkaufszentrum	5.000 m	Polizei	3.500 m
Verkehr			
Bus	500 m		
Autobahnanschluss	1.500 m		
Bahnhof	5.000 m		
Flughafen	6.500 m		

Angaben Entfernung Luftlinie / Quelle: OpenStreetMap