



IHR INDIVIDUELLES IMMOBILIEN ANGEBOT

3-ZIMMER-WOHNUNG IN LEONDING - NÄHE KÜRNBERGHALLE

ADRESSE: 4060 LEONDING



DETAILINFORMATIONEN

WOHNFLÄCHE	ca. 120 m ²
ZIMMER	3
BÄDER	1
WCS	1
ABSTELLRÄUME	1
LOGGIEN	1
BALKONE	1
NUTZUNGSART	Wohnen
MIETDAUER	5 Jahre
HEIZUNG	Heizofen
ZUSTAND	gepflegt
BAUJAHR	1973
HWB	62 kWh/m ² a
HWB KLASSE	C



KOSTEN

BRUTTOMIETE INKL. 10% UST
1.200,10 €

BETRIEBSKOSTEN INKL. 10% UST
100,10 €

HEIZKOSTEN INKL. 20% UST
200,40 €

GESAMTMIETE
1.500,60 €

KAUTION
3 Bruttomonatsmieten

PROVISION
Gemäß Erstauftraggeberprinzip bezahlt der Abgeber die Provision.

ALLGEMEINE BESCHREIBUNG

ADRESSE: 4060 LEONDING

3-Zimmer-Wohnung in Leonding - nähe Kürnberghalle

Diese attraktive 3- Zimmer Wohnung im 1. Obergeschoß in Leonding, ist ab sofort zur Vermietung verfügbar. mit einer Wohnfläche von ca. 120 m² bietet die Wohnung ausreichend Platz für Paare mit einem zusätzlichen Arbeitszimmer. Im Jahr 2023 wurde alles neu ausgemalt und das Badezimmer 2020 komplett renoviert. Vom hellen Wohnzimmer aus gelangt man auf den Balkon, der zum Entspannen und Sonnen einlädt. Das Arbeitszimmer verfügt über eine verglaste, unbeheizte Loggia, die zusätzlichen Raum bietet. Geheizt wird mittels einer Ölheizung. Der Mieter hat auch die Möglichkeit den Wäscheraum mitzubenutzen. Ein PKW-Abstellplatz ist ebenfalls dem Objekt zugeordnet.

Raumaufteilung

Vorraum - Abstellraum - Badezimmer mit WC- Wohnzimmer - Küche/Esszimmer- Schlafzimmer - Arbeitszimmer

Lage

Die Lage der Wohnung in Leonding ist sehr zentral und bietet eine gute Anbindung an öffentlichen Verkehrsmittel und diverse Einkaufsmöglichkeiten. Ideal für Menschen die geräumiges Wohnen in einer zentralen Lage suchen.

Sie haben Interesse?

Ansehen lohnt sich - wir freuen uns über Ihr Interesse! Für weitere Fragen stehen wir Ihnen gerne unter der Rufnummer 0664 99 88 40 59 zur Verfügung. Auf Wunsch stellen wir gerne einen Kontakt zu Finanzierungsexperten her.

Rechtliche Informationen

Bitte beachten Sie, dass aufgrund unserer ALLEINBEAUFTRAGUNG und Nachweispflicht für den Abgeber ausschließlich Anfragen unter Angabe Ihrer VOLLSTÄNDIGEN DATEN bearbeiten können (NAME, ANSCHRIFT, E-Mail, Telefonnummer). Explizit weisen wir daraufhin, dass alle Angaben nach bestem Wissen erstellt wurden. Irrtümer, Druckfehler und Änderungen vorbehalten. Für Auskünfte u. Angaben, die uns von Seiten der Eigentümer und Dritten zur Verfügung gestellt wurden, können wir keine Haftung übernehmen.

Der Immobilienmakler erklärt, dass er – entgegen dem in der Immobilienwirtschaft üblichen Geschäftsgebrauch des Doppelmaklers – einseitig nur für den Vermieter tätig ist.

WEITERE FOTOS

ADRESSE: 4060 LEONDING



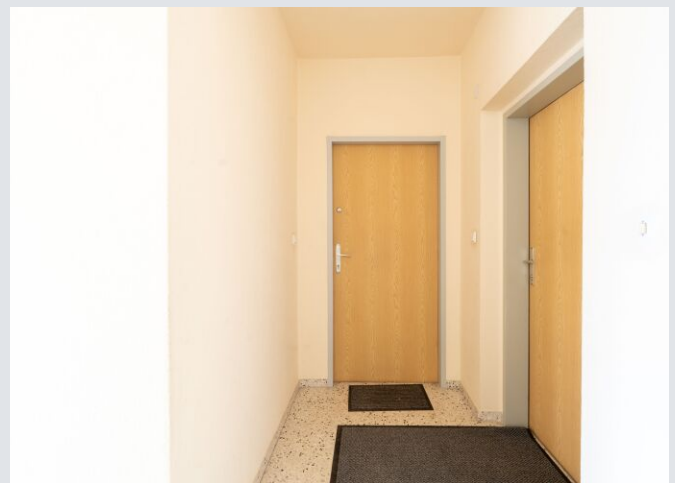
WEITERE FOTOS

ADRESSE: 4060 LEONDING



WEITERE FOTOS

ADRESSE: 4060 LEONDING



WEITERE FOTOS

ADRESSE: 4060 LEONDING



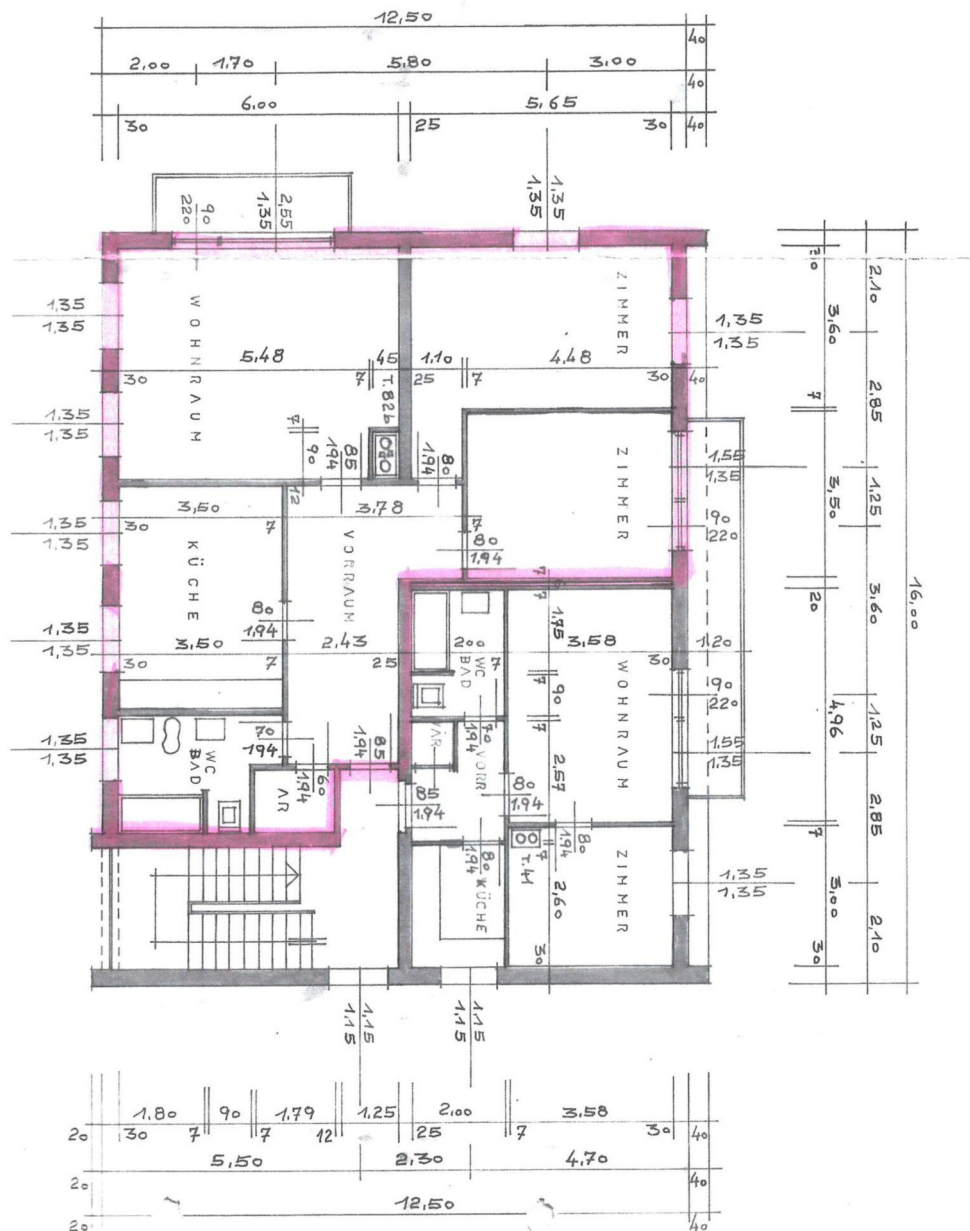
WEITERE FOTOS

ADRESSE: 4060 LEONDING



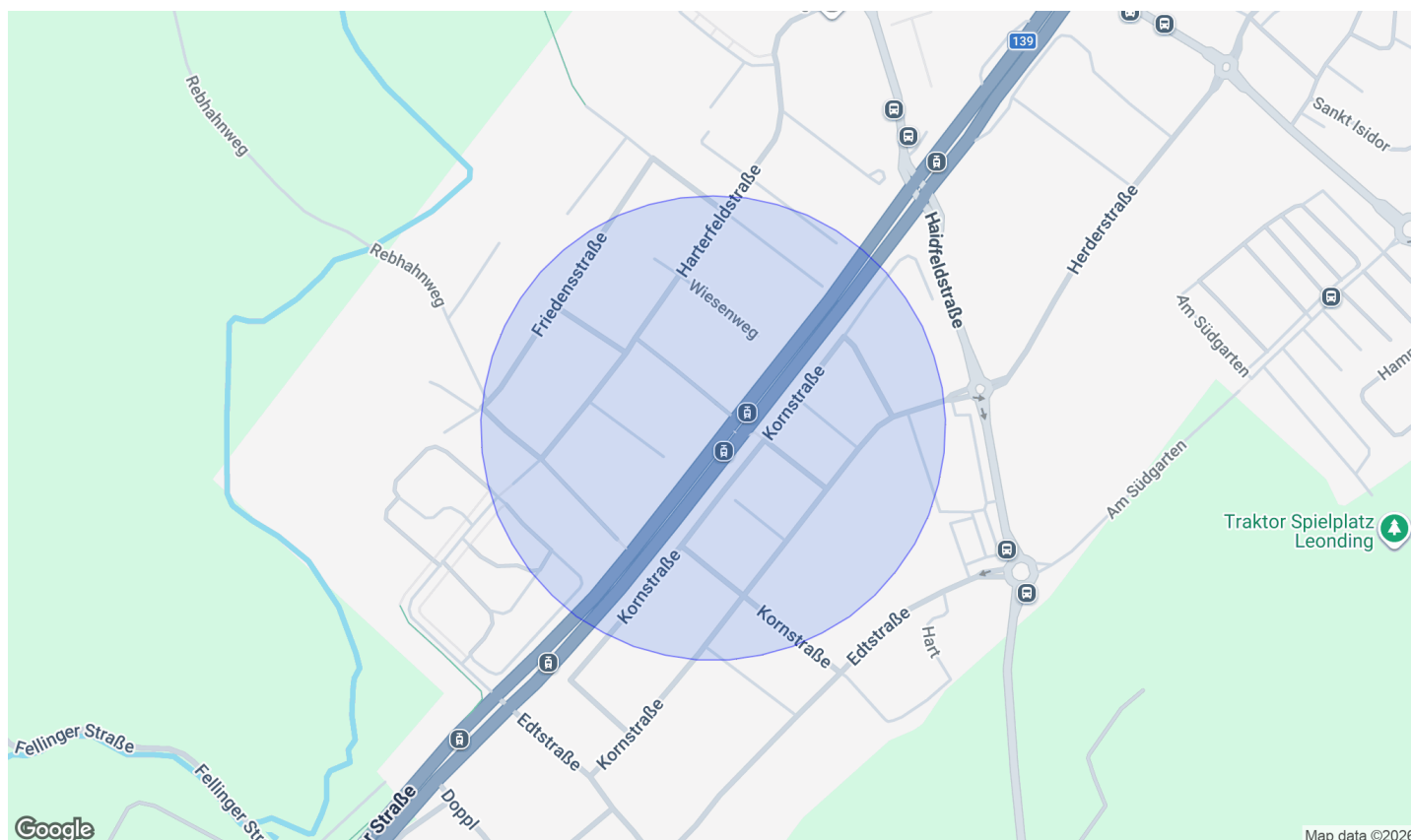
WEITERE PLÄNE

ADRESSE: 4060 LEONDING



LAGE

ADRESSE: 4060 LEONDING



INFRASTRUKTUR / ENTFERNUNGEN (POIS)

Gesundheit

Arzt	500 m
Apotheke	1.000 m
Klinik	1.000 m
Krankenhaus	4.000 m

Nahversorgung

Supermarkt	500 m
Bäckerei	1.000 m
Einkaufszentrum	2.500 m

Verkehr

Bus	500 m
Straßenbahn	500 m
Bahnhof	2.000 m
Autobahnanschluss	3.500 m
Flughafen	5.500 m

Kinder & Schulen

Kindergarten	1.000 m
Schule	1.000 m
Universität	1.500 m
Höhere Schule	6.000 m

Sonstige

Bank	1.000 m
Geldautomat	1.000 m
Post	1.000 m
Polizei	2.000 m

Angaben Entfernung Luftlinie / Quelle: OpenStreetMap

