



IHR INDIVIDUELLES IMMOBILIEN ANGEBOT

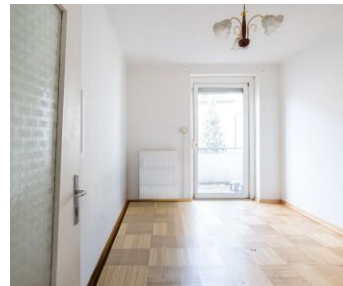
3-ZIMMER WOHNUNG MIT BALKON IN 4020 LINZ ZU KAUFEN, NÄHE BULGARIPLATZ

ADRESSE: 4020 LINZ



DETAILINFORMATIONEN

WOHNFLÄCHE	ca. 69,9 m ²
ETAGE	2. Etage
ZIMMER	3
BÄDER	1
WCS	1
BALKONE	1 = 2,53m ²
NUTZUNGSART	Wohnen, Anlage
BEZIEHBAR	ab sofort
HEIZUNG	Zentralheizung
LAGEBEWERTUNG	gut
LÄRMPEGEL	geringe Beeinträchtigung
ZUSTAND	sanierungsbedürftig
BAUJAHR	1961
GÜLTIG BIS	29.11.2031
HWB	45 kWh/m ² a
HWB KLASSE	B



KOSTEN

KAUFPREIS

198.000,00 €

BETRIEBSKOSTEN INKL. 10% UST

194,17 €

Reparaturrücklage INKL. 0% UST

99,48 €

Sonstiges INKL. 0% UST

42,70 €

PROVISION

3% des Kaufpreises zzgl. 20% USt.

ALLGEMEINE BESCHREIBUNG

ADRESSE: 4020 LINZ

3-Zimmer Wohnung mit Balkon in 4020 Linz zu kaufen, Nähe Bulgariplatz

Zum Verkauf steht eine geräumige 3-Zimmer-Wohnung in Linz, die auf großzügige ca. 70 m² verteilt ist und viel Raum für Ihre eigenen Gestaltungsideen bietet. Die Wohnung befindet sich in einem sanierungsbedürftigen Zustand, was Ihnen die Möglichkeit gibt, sie ganz nach Ihren Wünschen zu modernisieren und zu einem ganz besonderen Zuhause zu machen. Geheizt wird mittels Fernwärme. Ein Personenaufzug ist nicht vorhanden.

Raumaufteilung

Vorraum - Wohnzimmer - Küche - Balkon- Bad mit Dusche - getrenntes WC - Schlafzimmer - Kinderzimmer

Lage

Die Wohnung besticht durch ihre hervorragende Lage: Geschäfte des täglichen Bedarfs, eine Bushaltestelle ist in wenigen Gehminuten erreichbar. Hier wohnen Sie zentral und genießen dennoch eine ruhige Umgebung.

Sie haben Interesse?

Ansehen lohnt sich - wir freuen uns über Ihr Interesse! Für weitere Fragen stehen wir Ihnen gerne unter der Rufnummer 0664 398 34 62 zur Verfügung.

Auf Wunsch stellen wir gerne einen Kontakt zu Finanzierungsexperten her.

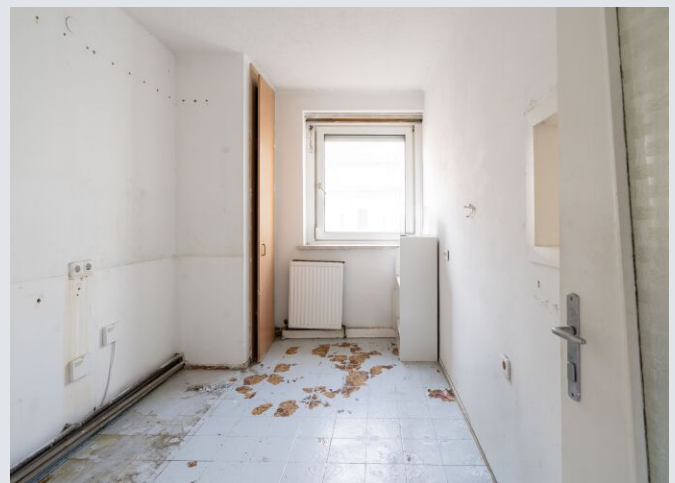
Rechtliche Informationen

Bitte beachten Sie, dass aufgrund unserer ALLEINBEAUFTRAGUNG und Nachweispflicht für den Abgeber ausschließlich Anfragen unter Angabe Ihrer VOLLSTÄNDIGEN DATEN bearbeiten können (NAME, ANSCHRIFT, E-Mail, Telefonnummer). Explizit weisen wir daraufhin, dass alle Angaben nach bestem Wissen erstellt wurden. Irrtümer, Druckfehler und Änderungen vorbehalten. Für Auskünfte u. Angaben, die uns von Seiten der Eigentümer und Dritten zur Verfügung gestellt wurden, können wir keine Haftung übernehmen.

Der Vermittler ist als Doppelmakler tätig.

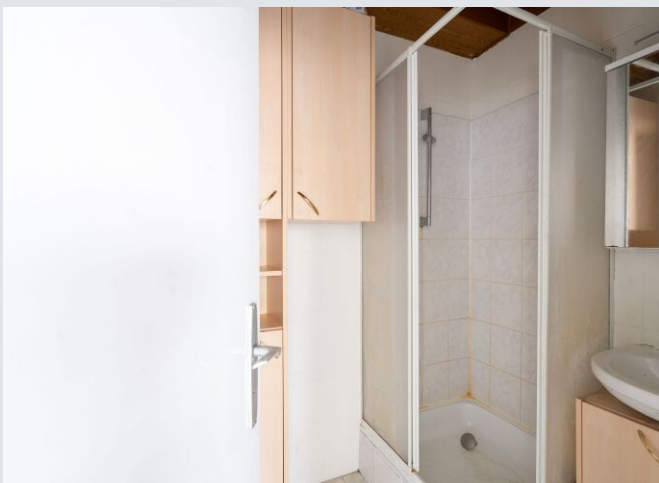
WEITERE FOTOS

ADRESSE: 4020 LINZ



WEITERE FOTOS

ADRESSE: 4020 LINZ



WEITERE FOTOS

ADRESSE: 4020 LINZ



WEITERE FOTOS

ADRESSE: 4020 LINZ



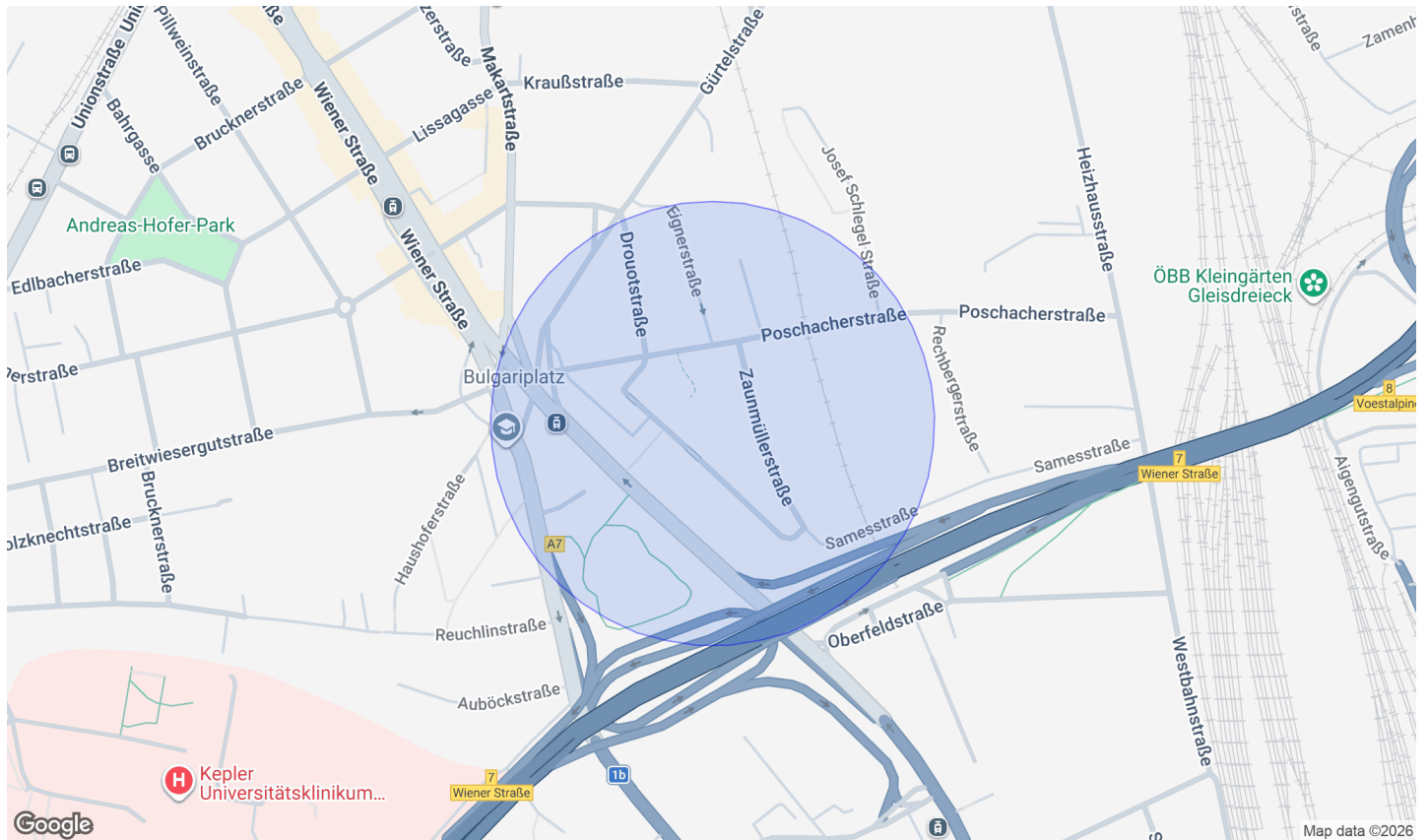
WEITERE PLÄNE

ADRESSE: 4020 LINZ



LAGE

ADRESSE: 4020 LINZ



INFRASTRUKTUR / ENTFERNUNGEN (POIS)

Gesundheit

Arzt	500 m
Apotheke	500 m
Krankenhaus	1.000 m
Klinik	1.000 m

Nahversorgung

Supermarkt	500 m
Bäckerei	500 m
Einkaufszentrum	1.500 m

Verkehr

Bus	500 m
Straßenbahn	500 m
Bahnhof	500 m
Autobahnanschluss	1.000 m
Flughafen	3.000 m

Kinder & Schulen

Kindergarten	500 m
Schule	500 m
Universität	2.000 m
Höhere Schule	2.500 m

Sonstige

Bank	500 m
Geldautomat	500 m
Post	1.000 m
Polizei	1.000 m

Angaben Entfernung Luftlinie / Quelle: OpenStreetMap

