



IHR INDIVIDUELLES IMMOBILIEN ANGEBOT

ZU MIETEN: ATTRAKTIVE 3-ZIMMER-WOHNUNG MIT TERRASSE UND STADTBlick IN ANSFELDEN/NETTINGSDORF

ADRESSE: 4053 NETTINGSDORF



DETAILINFORMATIONEN

WOHNFLÄCHE	ca. 78,82 m²
ETAGE	2. Etage
ZIMMER	3
BÄDER	1
WCS	1
ABSTELLRÄUME	1
STELLPLÄTZE	2
TERRASSEN	1 = 9m²
NUTZUNGSART	Wohnen, Anlage
BEZIEHBAR	ab sofort
MIETDAUER	3 Jahre
HEIZUNG	Fußbodenheizung
PERSONENLIFT	Ja
LAGEBEWERTUNG	gut



KOSTEN

BRUTTOMIETE INKL. 10% UST

953,72 €

BETRIEBSKOSTEN INKL. 10% UST

214,50 €

GESAMTMIETE

1.168,22 €

KAUTION

3 Bruttomonatsmieten

PROVISION

Gemäß Erstauftraggeberprinzip bezahlt der Abgeber die Provision.

ALLGEMEINE BESCHREIBUNG

ADRESSE: 4053 NETTINGSDORF

ZU MIETEN: Attraktive 3-Zimmer-Wohnung mit Terrasse und Stadtblick in Ansfelden/Nettingsdorf

Zur Vermietung gelangt eine traumhafte ca. 79m² große Wohnung (2. Stock mit Lift) in einem exklusiven Neubauprojekt in Nettingsdorf/Ansfelden. Die Wohnung überzeugt durch ihre moderne Ausstattung, eine ruhige, uneinsichtige Lage mit unverbaubarem Blick auf eine Parkanlage sowie durch ihre wunderschöne Terrasse. Geheizt wird mittels Fernwärme über eine Fußbodenheizung. Zur Standardausstattung zählen unter anderem elektrische Raffstores mit Funkhandsender, ein Glasfaseranschluss für Highspeed-Internet sowie TV-Anbindung über Liwest. Helle, lichtdurchflutete Räume dank großzügiger Fensterfronten sorgen für ein angenehmes Wohngefühl. Der Wohnung ist ein großzügiges Kellerabteil zugeordnet. Tiefgaragenplätze sowie zusätzliche Stellplätze (Carport und Freiparkplätze) können bei Bedarf angemietet werden.

Raumaufteilung

Vorraum - Abstellraum - Wohnküche - Badezimmer - getrenntes WC – Schlafzimmer – Kinderzimmer - Terrasse

Lage

Das Projekt befindet sich in einer grünen, ruhigen Umgebung in Nettingsdorf/Ansfelden mit idealer Infrastruktur für Familien und Pendler. Einkaufsmöglichkeiten (z. B. Haid Center), Schulen, Kindergärten sowie zahlreiche Freizeitmöglichkeiten wie der Motorikpark oder das Erlebnisbad Haid sind in unmittelbarer Nähe. Die Verkehrsanbindung ist ausgezeichnet: Bahnhof Nettingsdorf, Busverbindungen sowie die Autobahnknoten A1 & A7 befinden sich in der Nähe. Der künftige Ausbau der Straßenbahn sorgt für zusätzliche Mobilität.

Sie haben Interesse?

Ansehen lohnt sich – wir freuen uns über Ihr Interesse! Für weitere Fragen stehen wir Ihnen gerne unter der Rufnummer 0664 386 26 80 zur Verfügung.

Auf Wunsch stellen wir gerne einen Kontakt zu Finanzierungsexperten her.

Rechtliche Informationen

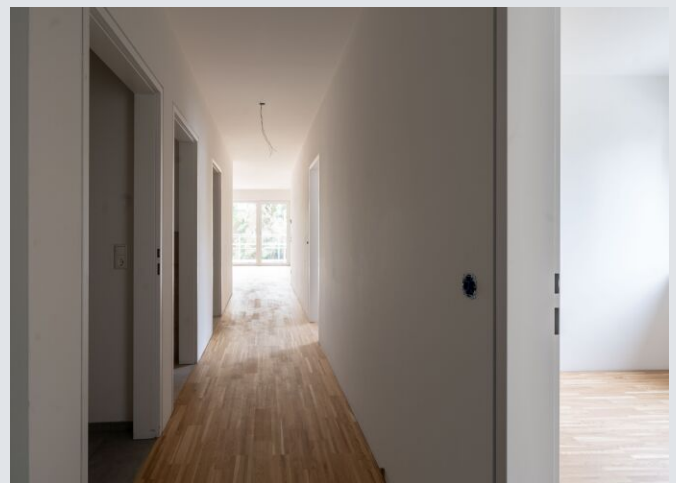
Bitte beachten Sie, dass aufgrund unserer ALLEINBEAUFTRAGUNG und Nachweispflicht für den Abgeber ausschließlich Anfragen unter Angabe Ihrer **VOLLSTÄNDIGEN DATEN** (Name, Anschrift, E-Mail, Telefonnummer) bearbeitet werden können.

Explizit weisen wir darauf hin, dass alle Angaben nach bestem Wissen erstellt wurden. Irrtümer, Tippfehler und Änderungen vorbehalten. Für Auskünfte und Angaben, die uns von Seiten der Eigentümer und Dritten zur Verfügung gestellt wurden, kann keine Haftung übernommen werden.

Der Immobilienmakler erklärt, dass er – entgegen dem in der Immobilienwirtschaft üblichen Geschäftsgebrauch des Doppelmaklers – einseitig nur für den Vermieter tätig ist.

WEITERE FOTOS

ADRESSE: 4053 NETTINGSDORF



WEITERE FOTOS

ADRESSE: 4053 NETTINGSDORF



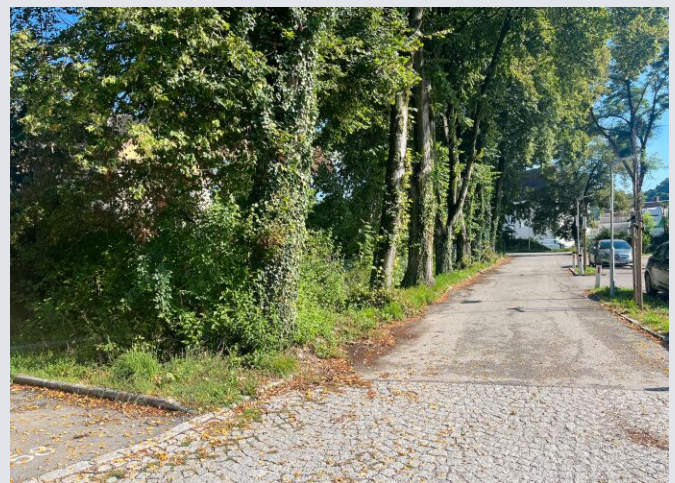
WEITERE FOTOS

ADRESSE: 4053 NETTINGSDORF



WEITERE FOTOS

ADRESSE: 4053 NETTINGSDORF



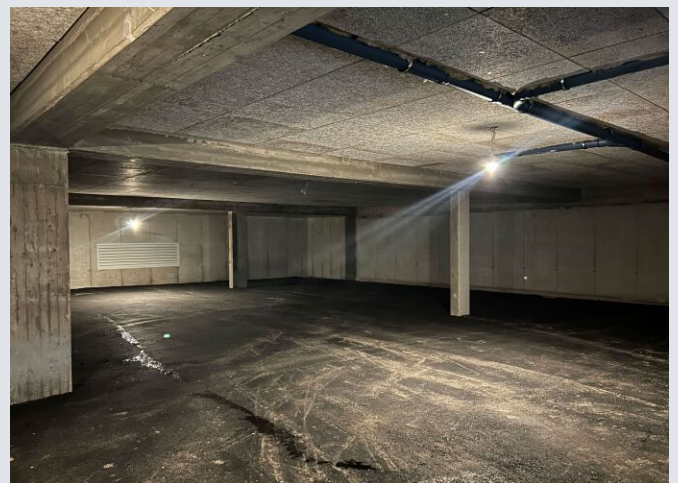
WEITERE FOTOS

ADRESSE: 4053 NETTINGSDORF



WEITERE FOTOS

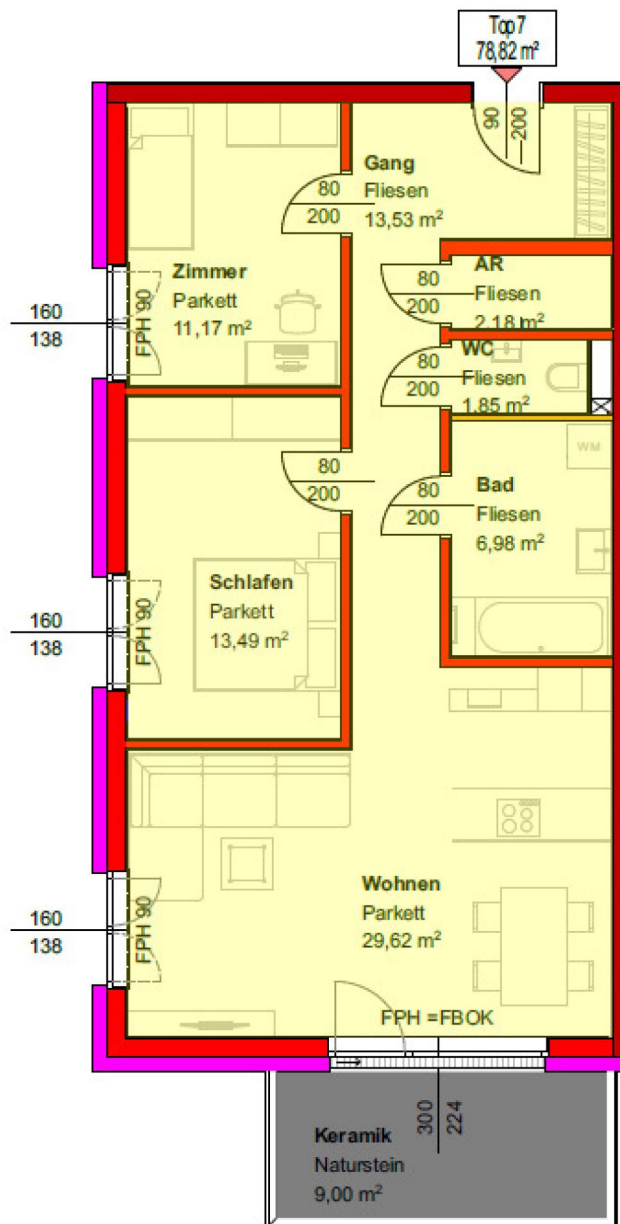
ADRESSE: 4053 NETTINGSDORF



WEITERE PLÄNE

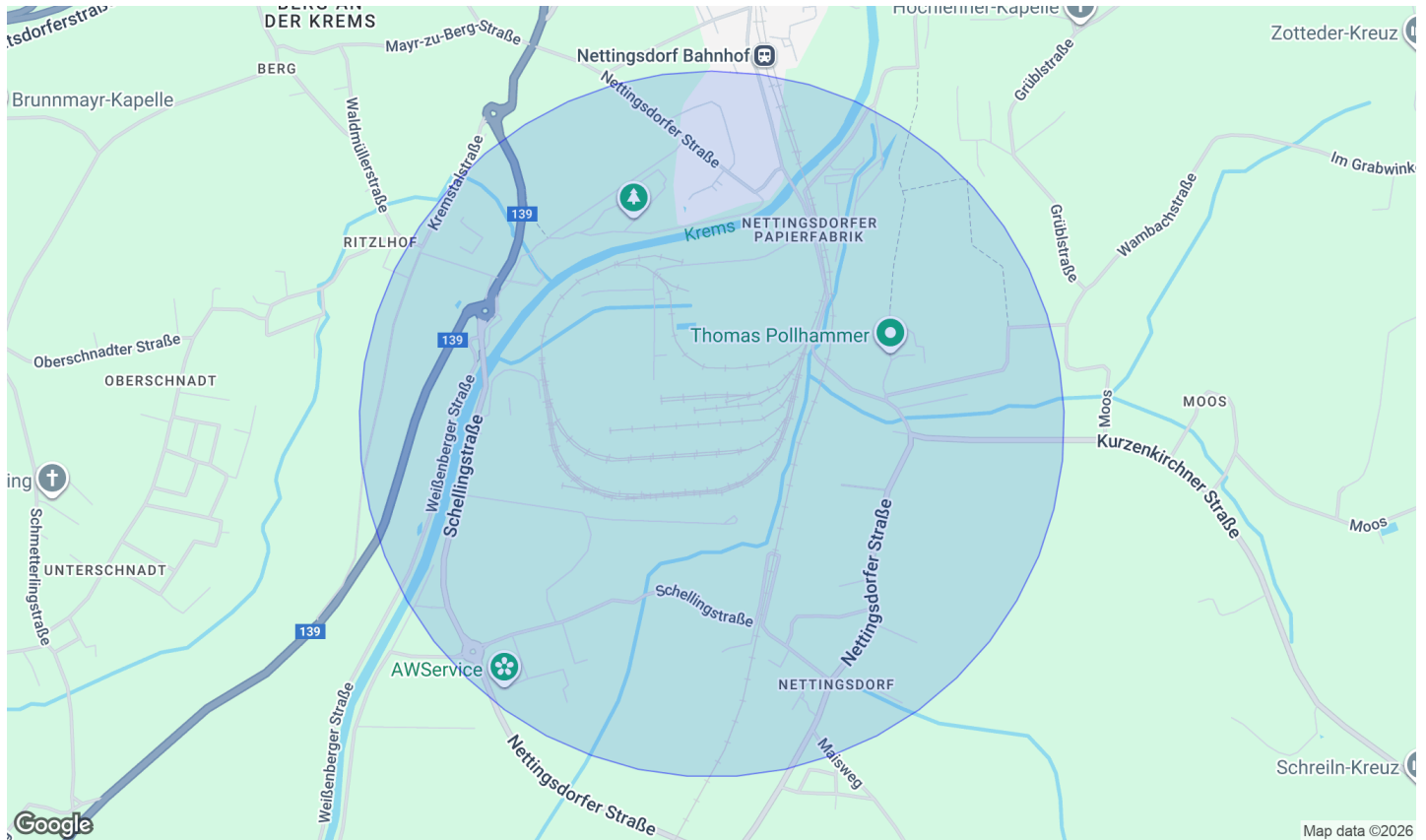
ADRESSE: 4053 NETTINGSDORF

TOP 7



LAGE

ADRESSE: 4053 NETTINGSDORF



INFRASTRUKTUR / ENTFERNUNGEN (POIS)

Gesundheit		Kinder & Schulen	
Arzt	500 m	Kindergarten	500 m
Apotheke	1.500 m	Schule	1.000 m
Klinik	5.500 m	Universität	9.500 m
Nahversorgung		Sonstige	
Supermarkt	500 m	Bank	500 m
Bäckerei	3.500 m	Geldautomat	1.500 m
Einkaufszentrum	1.500 m	Post	2.500 m
Verkehr		Polizei	1.500 m
Bus	500 m		
Straßenbahn	4.000 m		
Bahnhof	500 m		
Autobahnanschluss	1.500 m		
Flughafen	7.500 m		

Angaben Entfernung Luftlinie / Quelle: OpenStreetMap