



IHR INDIVIDUELLES IMMOBILIEN ANGEBOT

GEWERBEOBJEKT TOP 1 MIT WERKSTATT UND BÜROS IN BUCHKIRCHEN ZU MIETEN!

ADRESSE: 4611 BUCHKIRCHEN



DETAILINFORMATIONEN

NUTZFLÄCHE	ca. 402,06 m ²
ETAGE	EG+OG
WCS	4
STELLPLÄTZE	3
NUTZUNGSART	Gewerbe
BEZIEHBAR	nach Absprache
MIETDAUER	5 Jahre
LAGEBEWERTUNG	sehr gut
LÄRMPEGEL	durchschnittliche Beeinträchtigung
ZUSTAND	gepflegt
BAUJAHR	2023
GÜLTIG BIS	13.12.2032
HWB	43 kWh/m ² a
HWB KLASSE	B
FGEE	0,64



KOSTEN

BRUTTOMIETE INKL. 20% UST
4.320,00 €

BETRIEBSKOSTEN INKL. 20% UST
450,00 €

GESAMTMIETE
4.770,00 €

KAUTION
10.000,00 €

PROVISION
3 Bruttomonatsmieten zzgl. 20% USt.

ALLGEMEINE BESCHREIBUNG

ADRESSE: 4611 BUCHKIRCHEN

Gewerbeobjekt TOP 1 mit Werkstatt und Büros in Buchkirchen zu mieten!

Zur Vermietung steht eine moderne Gewerbeimmobilie TOP 1 bestehend aus einer großzügigen Werkstatt mit angrenzenden Büro- und Sozialräumen. Das Gebäude vereint Funktionalität, hochwertige Ausstattung und eine durchdachte Raumaufteilung – ideal für Handwerks-, Dienstleistungs- oder KFZ-Betriebe. Im Erdgeschoss befindet sich die große Werkstatt mit einer Gesamtfläche von rund 226 m². Sie ist mit zwei Arbeitsplätzen, einer monolithischen Bodenplatte und allen notwendigen technischen Anschlüssen ausgestattet. Ergänzend dazu stehen Nebenräume wie Technikraum, Teeküche, Dusch- und Umkleidebereich, WC sowie ein separates Büro zur Verfügung. Die gesamte Erdgeschossfläche umfasst ca. 317m². Das Obergeschoss bietet weitere Büroflächen mit einer Gesamtgröße von rund 85m². Hier sind mehrere Büroräume, ein Archiv, eine Teeküche sowie getrennte Sanitäreinrichtungen untergebracht. Zum Objekt gehören zudem **drei KFZ-Stellplätze**, die sich direkt vor dem Bürogebäude befinden. Die hellen, gut geschnittenen Räume schaffen ein angenehmes Arbeitsumfeld und eignen sich sowohl für Verwaltung, Planung als auch Kundenbetreuung. Die Immobilie überzeugt durch ihre moderne Bauweise, funktionale Struktur und flexible Nutzungsmöglichkeiten. Dank der Kombination aus Werkstatt und Büroflächen ist sie ideal für Unternehmen, die Produktion, Service und Verwaltung unter einem Dach vereinen möchten. Geheizt wird die Immobilie mittels Luftwärmepumpe.

Raumaufteilung

Erdgeschoss (EG): Technik – Teeküche – Duschraum – Umkleide – WC – Werkstatt 1 – Werkstatt 2 – Büro im EG – Kleinteilelager – Eingangsbereich – Gang – Treppenhaus

Obergeschoss (OG): Gang – Büro 3 – Büro 4 – Archiv 1 – Archiv 2 – Teeküche – WC Damen/Bad – WC Herren – Dachausstieg

Lage

Die Lage dieser Immobilie ist ebenfalls unschlagbar. Sie befindet sich in einer ruhigen Straße in Buchkirchen und ist trotzdem verkehrsgünstig gelegen. Die Bushaltestelle ist nur wenige Gehminuten entfernt und ermöglicht eine schnelle Anbindung an den öffentlichen Nahverkehr. Auch die Infrastruktur in der Umgebung lässt keine Wünsche offen. In unmittelbarer Nähe finden Sie einen Arzt, eine Apotheke, eine Schule, einen Supermarkt sowie eine Bäckerei.

Sie haben Interesse?

Ansehen lohnt sich - wir freuen uns über Ihr Interesse! Für weitere Fragen stehen wir Ihnen gerne unter der Rufnummer 0664 386 26 80 zur Verfügung. Auf Wunsch stellen wir gerne einen Kontakt zu Finanzierungsexperten her.

Rechtliche Informationen

Bitte beachten Sie, dass aufgrund unserer ALLEINBEAUFTRAGUNG und Nachweispflicht für den Abgeber ausschließlich Anfragen unter Angabe Ihrer VOLLSTÄNDIGEN DATEN bearbeiten können (NAME,

ANSCHRIFT, E-Mail, Telefonnummer). Explizit weisen wir daraufhin, dass alle Angaben nach bestem Wissen erstellt wurden. Irrtümer, Druckfehler und Änderungen vorbehalten. Für Auskünfte u. Angaben, die uns von Seiten der Eigentümer und Dritten zur Verfügung gestellt wurden, können wir keine Haftung übernehmen. Besichtigungen und Beratungen erfolgen kostenlos, lediglich im Falle einer erfolgreichen Vermittlung ist die gesetzliche Provision zur Zahlung fällig.

Haben Sie die richtige Immobilie noch nicht gefunden?

Dann registriere dich hier: **<https://girkinger-immobilien.at/suchagent/#section-2-113717>**

Der Vermittler ist als Doppelmakler tätig.

WEITERE FOTOS

ADRESSE: 4611 BUCHKIRCHEN



WEITERE FOTOS

ADRESSE: 4611 BUCHKIRCHEN



WEITERE FOTOS

ADRESSE: 4611 BUCHKIRCHEN



WEITERE FOTOS

ADRESSE: 4611 BUCHKIRCHEN



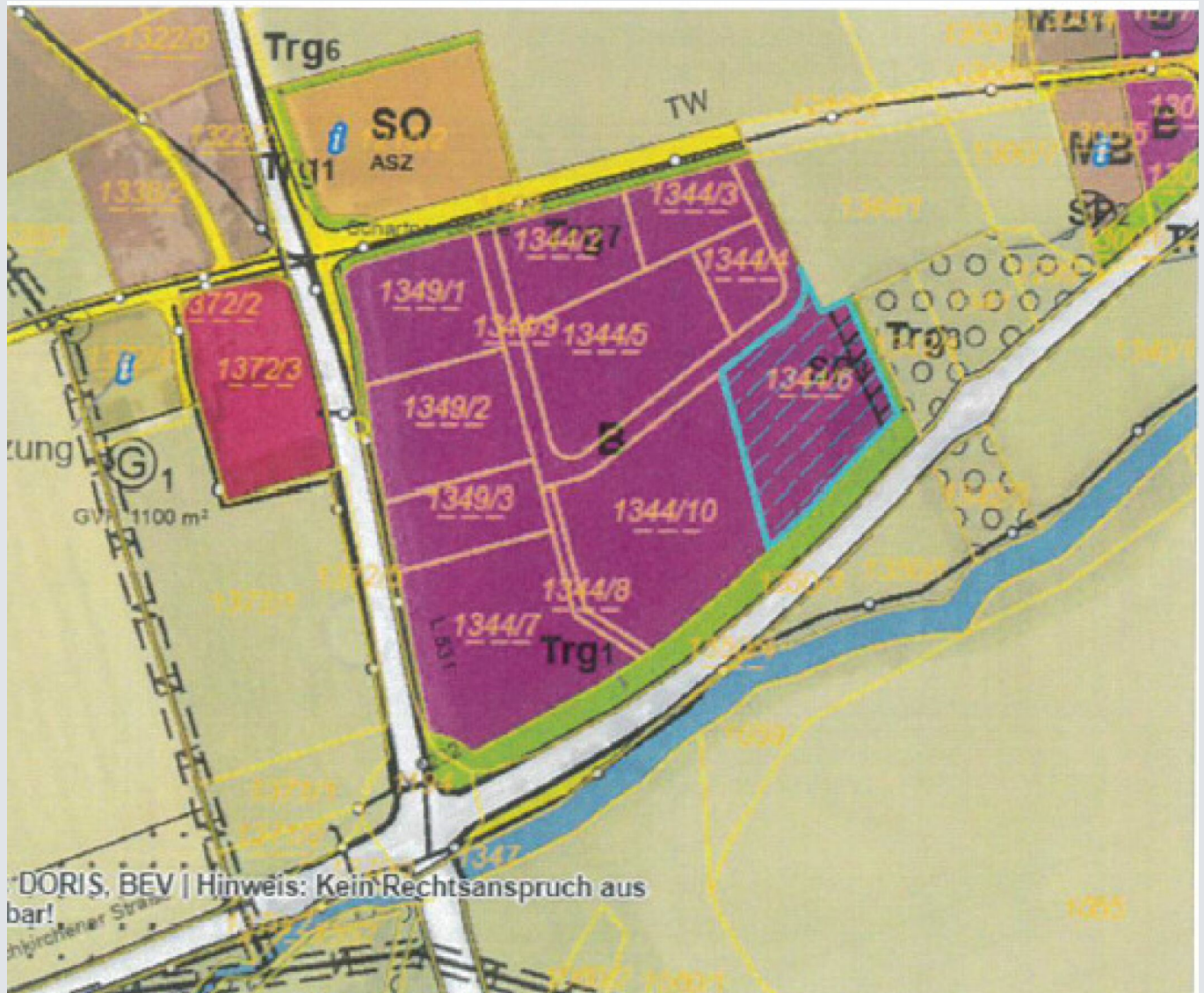
WEITERE FOTOS

ADRESSE: 4611 BUCHKIRCHEN



WEITERE PLÄNE

ADRESSE: 4611 BUCHKIRCHEN



LAGE

ADRESSE: 4611 BUCHKIRCHEN



INFRASTRUKTUR / ENTFERNUNGEN (POIS)

Gesundheit

Arzt	500 m
Apotheke	1.000 m
Klinik	6.000 m
Krankenhaus	6.000 m

Nahversorgung

Supermarkt	500 m
Bäckerei	1.000 m
Einkaufszentrum	5.000 m

Verkehr

Bus	500 m
Bahnhof	5.000 m
Autobahnanschluss	4.500 m
Flughafen	5.000 m

Kinder & Schulen

Schule	1.000 m
Kindergarten	1.500 m
Universität	7.500 m

Sonstige

Bank	500 m
Geldautomat	1.500 m
Post	500 m
Polizei	5.000 m

Angaben Entfernung Luftlinie / Quelle: OpenStreetMap