



IHR INDIVIDUELLES IMMOBILIEN ANGEBOT

MODERNE GEWERBEHALLE MIT BÜROFLÄCHEN IN PINSDORF ZU MIETEN!

ADRESSE: 4812 WIESEN



DETAILINFORMATIONEN

NUTZFLÄCHE	ca. 580 m ²
BÜROFLÄCHE	ca. 119,97 m ²
ETAGE	Halle, Büro EG, Büro OG
WCS	1
STELLPLÄTZE	1
NUTZUNGSART	Gewerbe
BEZIEHBAR	April 2026
MIETDAUER	3 Jahre
MOBILIAR	Küche, Bad
LAGEBEWERTUNG	sehr gut
LÄRMPEGEL	geringe Beeinträchtigung
ZUSTAND	gepflegt
BAUJAHR	2008
GÜLTIG BIS	15.08.2033
HWB	376,7 kWh/m ² a
HWB KLASSE	G



KOSTEN

BRUTTOMIETE INKL. 20% UST
6.467,72 €

BETRIEBSKOSTEN INKL. 20% UST
460,78 €

GESAMTMIETE
6.928,50 €

KAUTION
3 Bruttomonatsmieten

PROVISION
3 Bruttomonatsmieten zzgl. 20% USt.

ALLGEMEINE BESCHREIBUNG

ADRESSE: 4812 WIESEN

Moderne Gewerbehalle mit Büroflächen in Pinsdorf zu mieten!

In Pinsdorf gelangt eine moderne Gewerbehalle mit Büroflächen zur Vermietung. Das Objekt eignet sich hervorragend für Unternehmen aus den Bereichen Produktion, Handwerk, Logistik oder Dienstleistungen, da es eine flexible Nutzung der Hallen- und Büroflächen ermöglicht und gleichzeitig über eine komfortable Ausstattung verfügt. Die Mietdauer beträgt 3 Jahre - mit Option auf Verlängerung.

Die Halle ist großzügig gestaltet, gepflegt und bietet vielfältige Einsatzmöglichkeiten. Im Erdgeschoss befindet sich ein funktionales Büro, das sich besonders gut für Verwaltung, Organisation oder Kundenempfang eignet. Im Obergeschoss steht ein weiteres Büro zur Verfügung, das zusätzlich mit einer Küche ausgestattet ist. Dadurch kann dieser Bereich nicht nur als Arbeitsraum, sondern auch als Aufenthalts- oder Besprechungszone genutzt werden. Für Mitarbeiter und Besucher sind in der Halle getrennte Sanitäranlagen für Damen und Herren vorhanden. Direkt am Standort stehen ausreichend Mitarbeiter- und Kundenparkplätze zur Verfügung, die eine unkomplizierte An- und Abfahrt ermöglichen. Die Betriebskosten sind transparent gestaltet und umfassen zahlreiche Leistungen, die dem Mieter den Alltag erleichtern. Dazu zählen unter anderem die Kosten für Rauchfangkehrer, Wasser- und Kanalgebühren, die Zählermiete für Wasser, anteiligen Strom nach Quadratmeterschlüssel, regelmäßige Überprüfungen der Feuerlöscher sowie der Hallen- und Zufahrtstore, Schneeräumungen im Winter, die Pflege der Grünanlagen und die Reinigung der Parkplätze. Ebenfalls enthalten sind Grundsteuer, Gebäudeversicherung, die zentrale Gasheizung sowie die Reinigung der Allgemeinflächen. Dadurch entsteht ein Rundum-sorglos-Paket, das eine klare Kostenübersicht und hohe Planungssicherheit gewährleistet. Zusätzlich stehen zwei Kellerräume zur Verfügung, die bei Bedarf angemietet werden können. Jeder Raum umfasst etwa 15m² und eignet sich ideal als Lager- oder Archivfläche. Die Kosten betragen 6,30 Euro pro Quadratmeter inklusive Betriebskosten exkl. 20 % Ust.

Für Unternehmen, die zusätzlichen Personalbedarf haben oder kurzfristig Unterstützung benötigen, können verschiedene Dienstleistungen direkt über den Vermieter in Anspruch genommen werden. Dazu gehören Lagerarbeiten, Stapler- und Traktorarbeiten sowie Winterdienste oder Transportleistungen mit einem E-Citan. So besteht die Möglichkeit, flexibel und ohne lange Vorlaufzeit auf betriebliche Anforderungen zu reagieren. Die detaillierte Preisliste entnehmen Sie bitte dem Anhang.

Lage

Die Lage in Pinsdorf überzeugt durch ihre zentrale und verkehrsgünstige Position. Die Nähe zu Gmunden sowie die gute Anbindung an das regionale und überregionale Straßennetz machen die Liegenschaft sowohl für Mitarbeiter und Kunden als auch für Lieferanten besonders attraktiv.

Sie haben Interesse?

Ansehen lohnt sich - wir freuen uns über Ihr Interesse! Für weitere Fragen stehen wir Ihnen gerne unter der Rufnummer 0664 39 83 462 zur Verfügung. Auf Wunsch stellen wir gerne einen Kontakt zu Finanzierungsexperten her.

Rechtliche Informationen

Bitte beachten Sie, dass wir aufgrund unserer ALLEINBEAUFTRAGUNG und Nachweispflicht für den Abgeber ausschließlich Anfragen unter Angabe Ihrer VOLLSTÄNDIGEN DATEN bearbeiten können (NAME, ANSCHRIFT, E-MAIL, TELEFONNUMMER).

Explizit weisen wir darauf hin, dass alle Angaben nach bestem Wissen erstellt wurden. Irrtümer, Druckfehler und Änderungen vorbehalten.

Für Auskünfte und Angaben, die uns von Seiten der Eigentümer und Dritten zur Verfügung gestellt wurden, können wir keine Haftung übernehmen. Besichtigungen und Beratungen erfolgen kostenlos, lediglich im Falle einer erfolgreichen Vermittlung ist die gesetzliche Provision zur Zahlung fällig.

Der Immobilienmakler erklärt, dass er - entgegen dem in der Immobilienwirtschaft üblichen Geschäftsgebrauch den Doppelmaklers - einseitig nur für den Vermieter tätig ist.

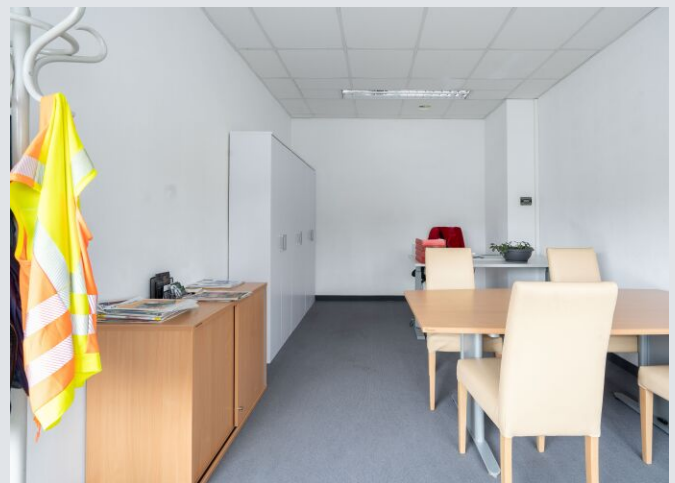
Haben Sie die richtige Immobilie noch nicht gefunden?

Dann registriere dich hier: **<https://girkinger-immobilien.at/suchagent/#section-2-113717>**

Der Vermittler ist als Doppelmakler tätig.

WEITERE FOTOS

ADRESSE: 4812 WIESEN



WEITERE FOTOS

ADRESSE: 4812 WIESEN



WEITERE FOTOS

ADRESSE: 4812 WIESEN



WEITERE FOTOS

ADRESSE: 4812 WIESEN



WEITERE FOTOS

ADRESSE: 4812 WIESEN



WEITERE FOTOS

ADRESSE: 4812 WIESEN



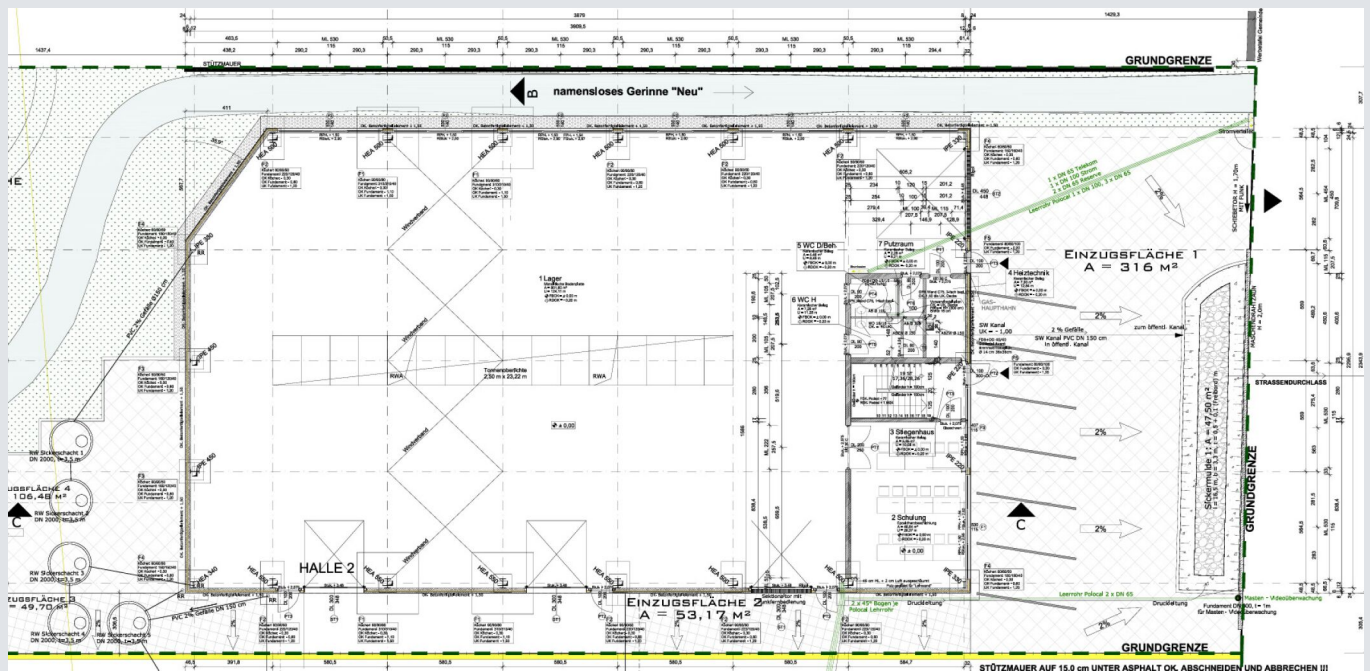
WEITERE FOTOS

ADRESSE: 4812 WIESEN



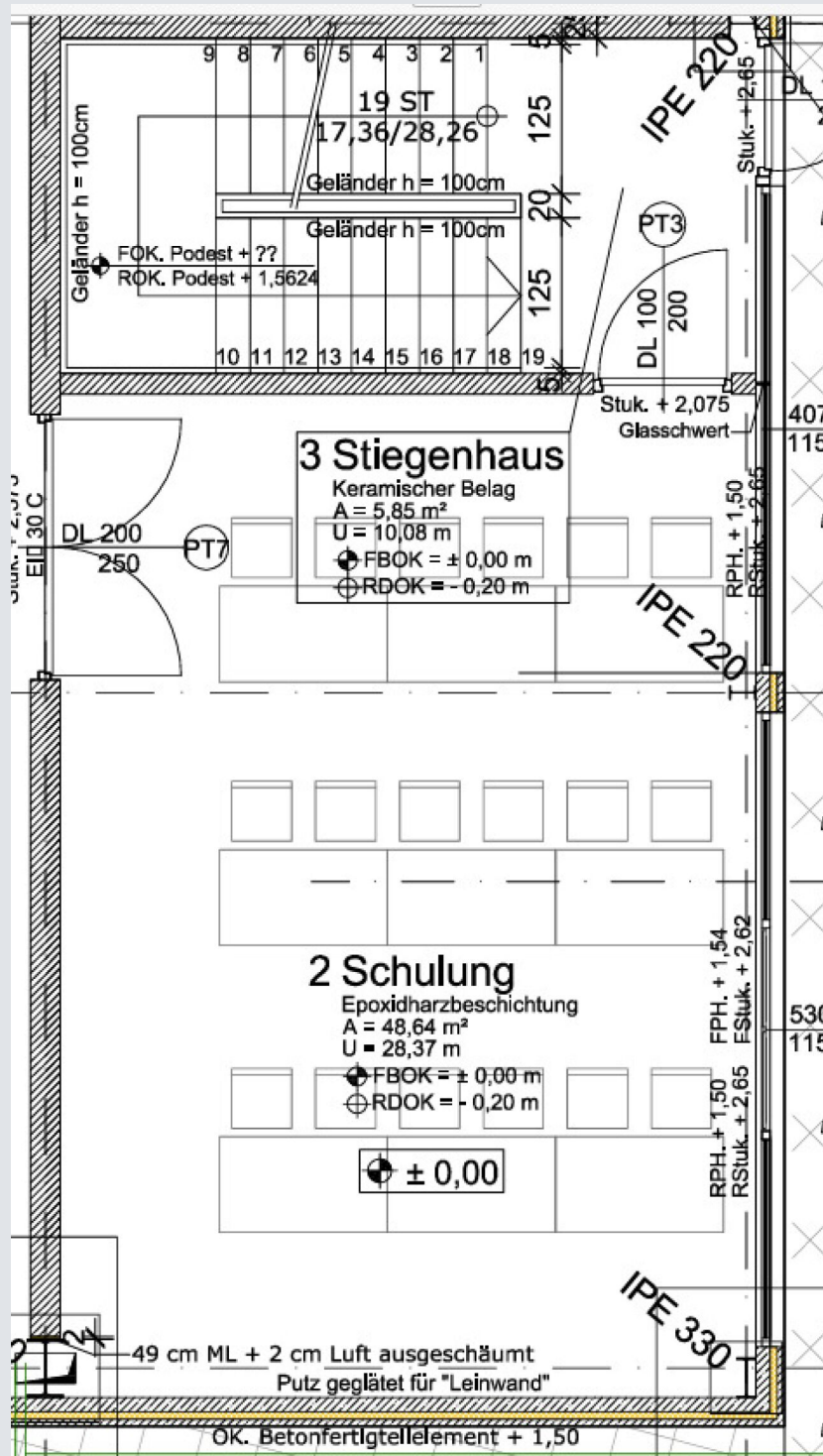
WEITERE PLÄNE

ADRESSE: 4812 WIESEN



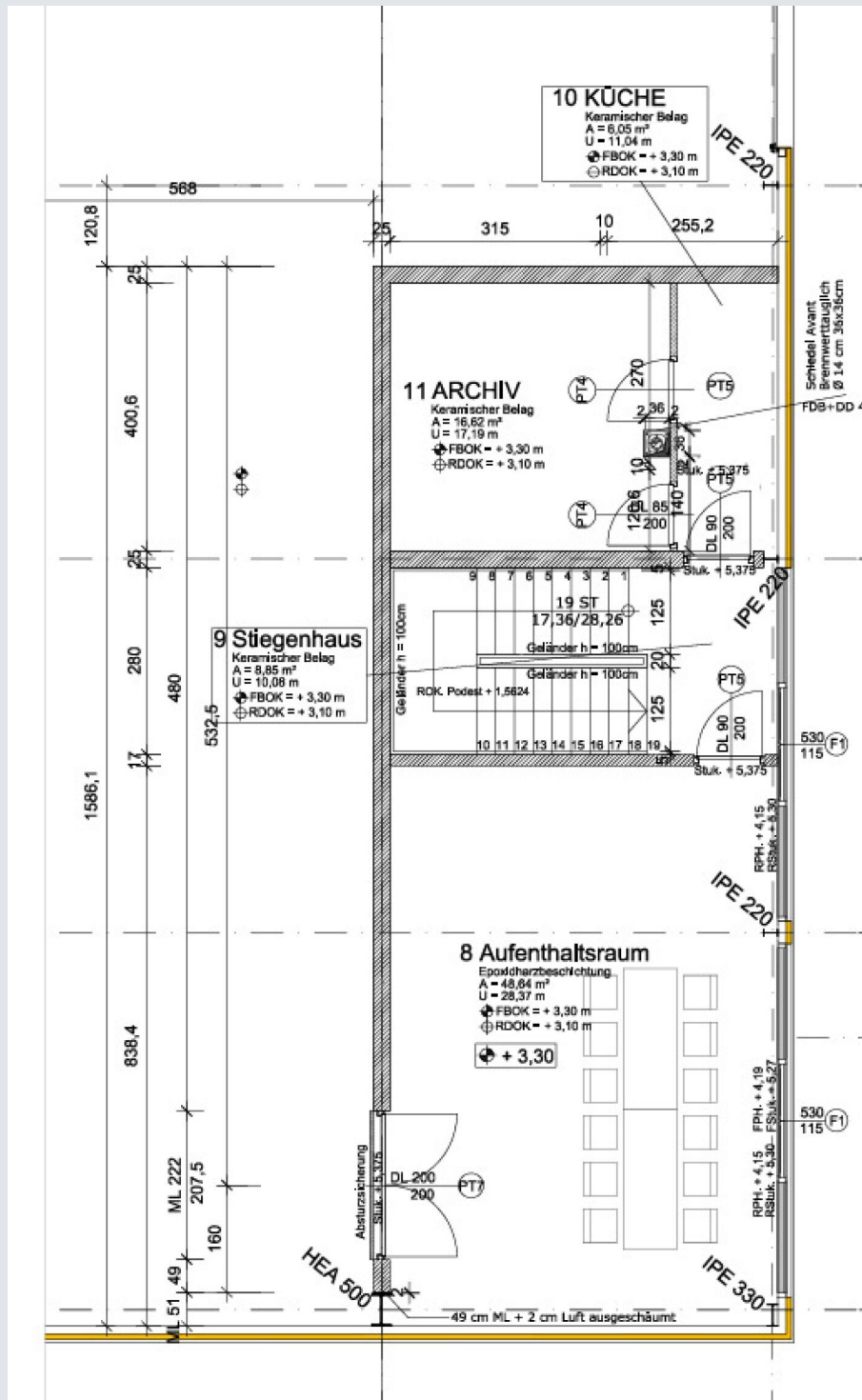
WEITERE PLÄNE

ADRESSE: 4812 WIESEN



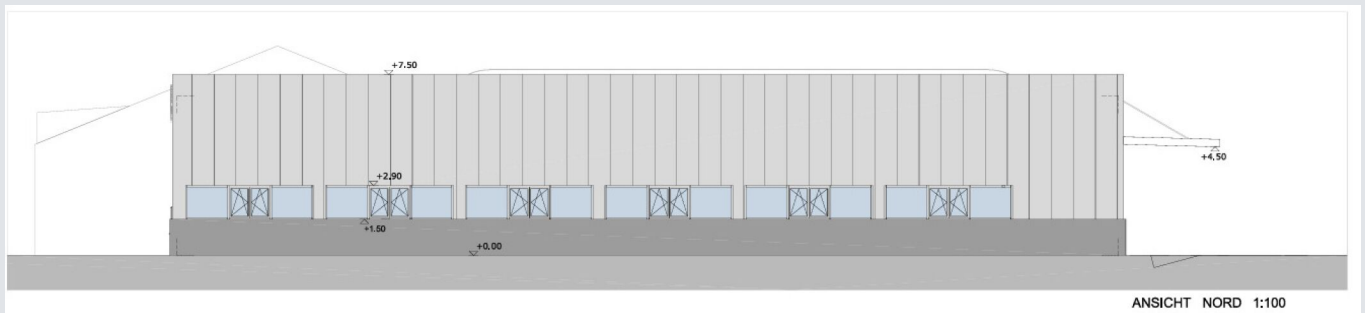
WEITERE PLÄNE

ADRESSE: 4812 WIESEN



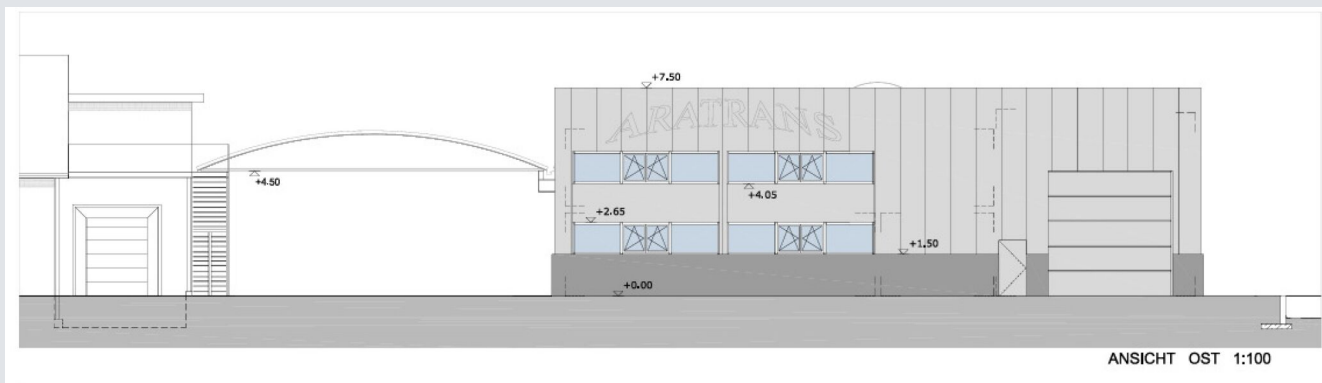
WEITERE PLÄNE

ADRESSE: 4812 WIESEN



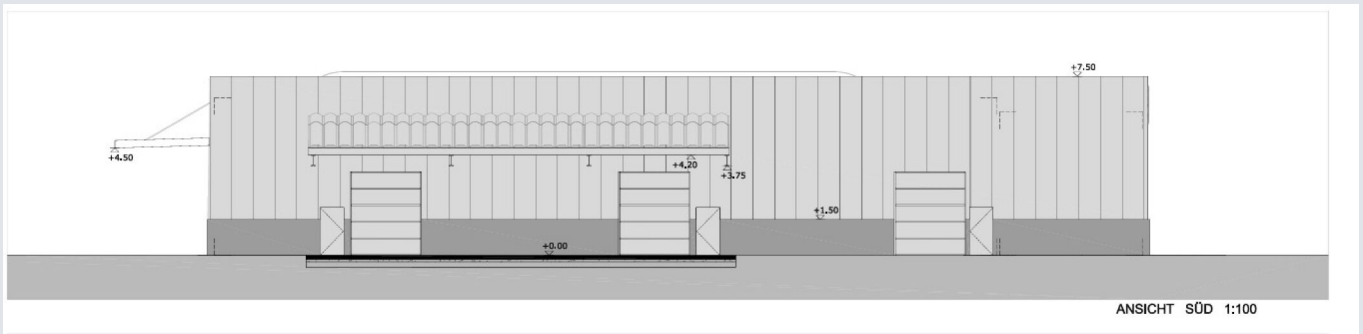
WEITERE PLÄNE

ADRESSE: 4812 WIESEN



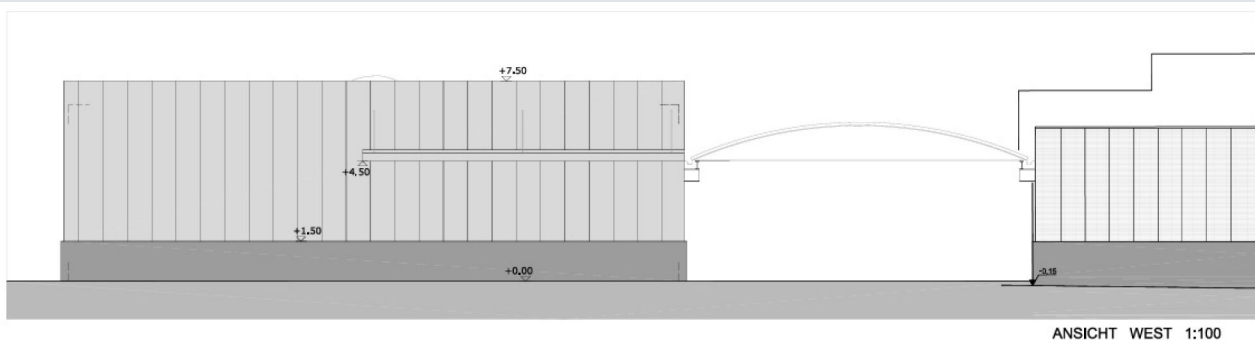
WEITERE PLÄNE

ADRESSE: 4812 WIESEN



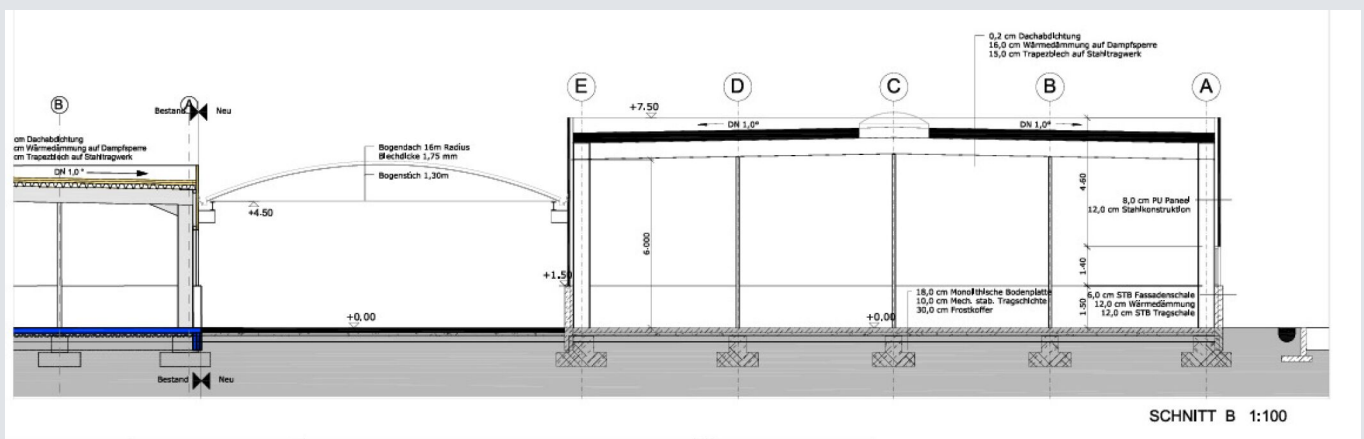
WEITERE PLÄNE

ADRESSE: 4812 WIESEN



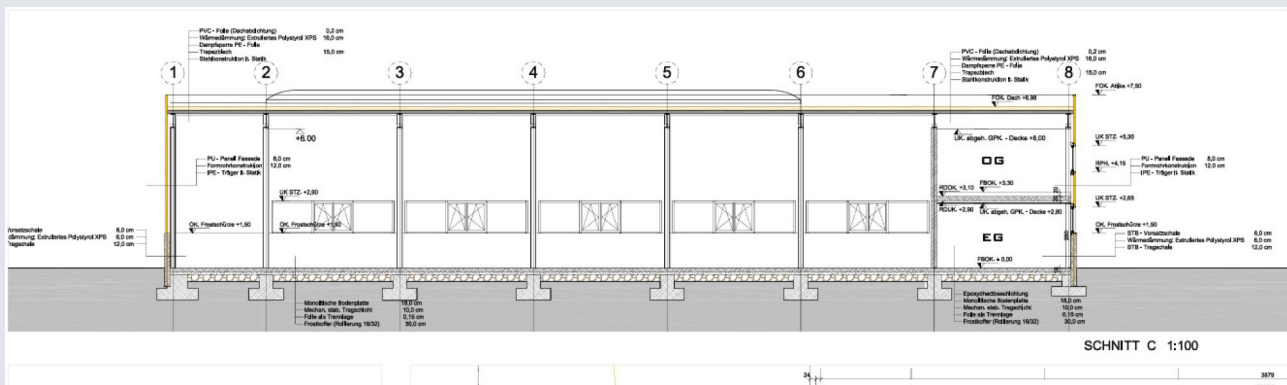
WEITERE PLÄNE

ADRESSE: 4812 WIESEN



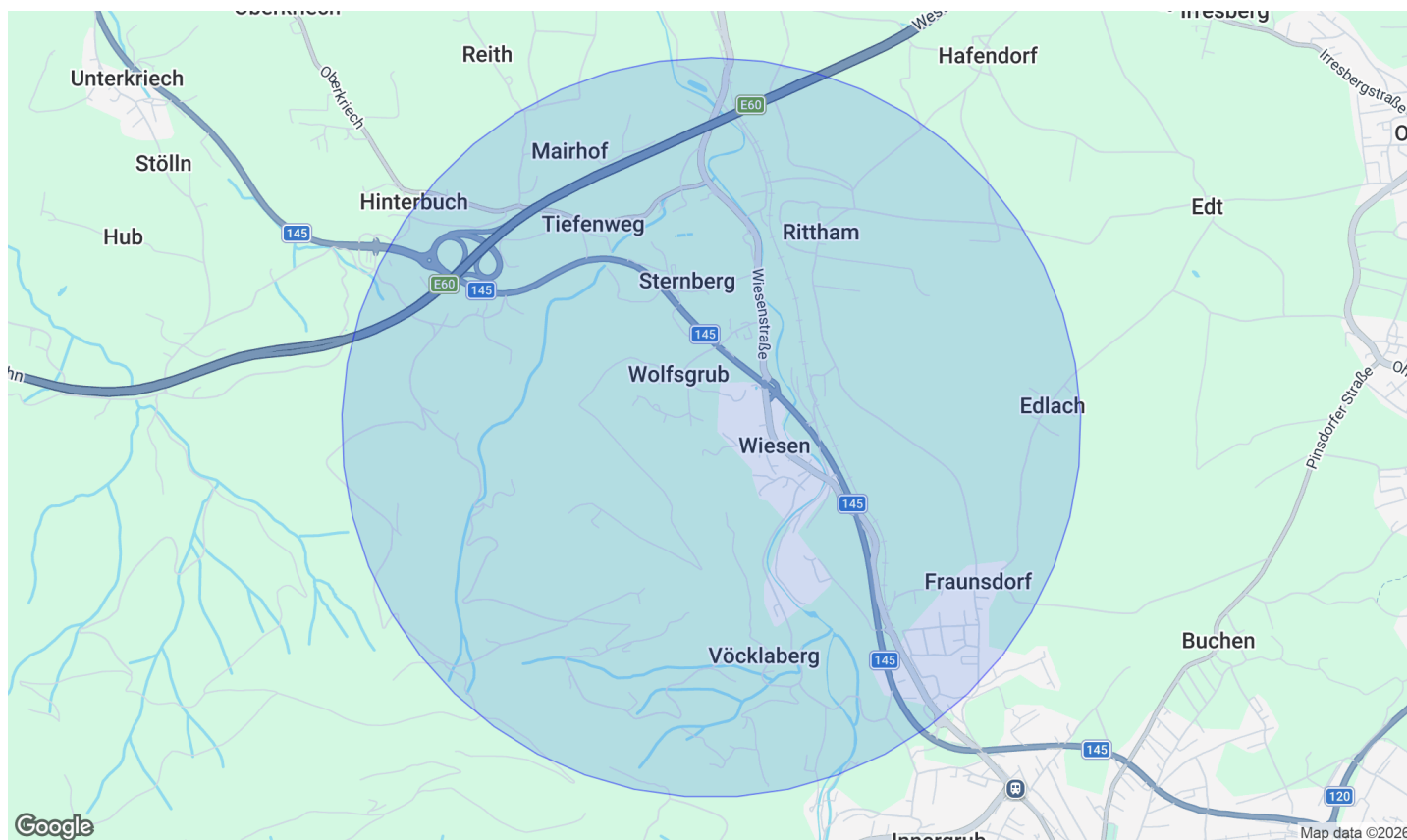
WEITERE PLÄNE

ADRESSE: 4812 WIESEN



LAGE

ADRESSE: 4812 WIESEN



INFRASTRUKTUR / ENTFERNUNGEN (POIS)

Gesundheit		Kinder & Schulen	
Arzt	2.500 m	Schule	3.000 m
Apotheke	2.500 m	Kindergarten	3.000 m
Krankenhaus	4.500 m	Höhere Schule	9.500 m
Klinik	4.500 m	Sonstige	
Nahversorgung		Bank	3.000 m
Supermarkt	2.500 m	Geldautomat	3.000 m
Bäckerei	3.500 m	Post	3.500 m
Einkaufszentrum	4.000 m	Polizei	5.000 m
Verkehr			
Bus	500 m		
Straßenbahn	4.000 m		
Bahnhof	2.500 m		
Autobahnanschluss	1.500 m		
Flughafen	9.000 m		

Angaben Entfernung Luftlinie / Quelle: OpenStreetMap

