



IHR INDIVIDUELLES IMMOBILIEN ANGEBOT

PROVISIONSFREI: 3-ZIMMER-GARTENWOHNUNG MIT LOGGIA UND TERRASSE – IDEAL FÜR FAMILIEN IN STEYR-CHRISTKINDL!

ADRESSE: 4400 STEYR



DETAILINFORMATIONEN

| | |
|---------------|--------------------------|
| WOHNFLÄCHE | ca. 71,21 m ² |
| KELLERFLÄCHE | ca. 3,67 m ² |
| ETAGE | 1. KG |
| ZIMMER | 3 |
| BÄDER | 1 |
| WCS | 2 |
| ABSTELLRÄUME | 1 |
| TERRASSEN | 1 = 20,08m ² |
| GARTEN | 1 = 45,91m ² |
| NUTZUNGSART | Wohnen, Anlage |
| HEIZUNG | Fußbodenheizung |
| PERSONENLIFT | Ja |
| LAGEBEWERTUNG | sehr gut |
| LÄRMPEGEL | geringe Beeinträchtigung |



KOSTEN

KAUFPREIS

345.001,00 €

BETRIEBSKOSTEN INKL. 0% UST

178,00 €

PROVISION

Provision bezahlt der Abgeber.

ALLGEMEINE BESCHREIBUNG

ADRESSE: 4400 STEYR

PROVISIONSFREI: 3-Zimmer-Gartenwohnung mit Loggia und Terrasse – Ideal für Familien in Steyr-Christkindl!

Inmitten der idyllischen Landschaft von Steyr-Christkindl entsteht das exklusive Neubauprojekt Panorama Wohnen, das modernen Wohnkomfort mit ruhiger Lage vereint. Die insgesamt 32 hochwertigen Eigentumswohnungen beeindrucken mit durchdachten Grundrissen, großzügigen Terrassen, Balkonen oder Eigengärten sowie einer hochwertigen Ausstattung, die keine Wünsche offenlässt.

Zum Verkauf gelangt eine 71,21 m² große Wohnung in Steyr-Christkindl. Die Wohnfläche wird durch einen Eigengarten mit 45,91 m² und einer Terrasse mit 20,08 m² ergänzt. Die Wohnung verfügt über drei Zimmer, ist barrierefrei gestaltet und eignet sich hervorragend für Familien oder Paare. Ein Kellerabteil ist im Preis inbegriffen. Ein Tiefgaragenstellplatz kann optional um je 21.000 Euro erworben werden. Die Wohnung ist provisionsfrei zu erwerben.

Dank der barrierefreien Bauweise ist ein komfortables Wohngefühl in jeder Lebensphase garantiert. Ein weiteres Highlight ist die Tiefgarage mit insgesamt 50 Stellplätzen, in der auch E-Mobilität berücksichtigt wurde.

Zur Ausstattung gehören Echtholzparkettböden in Wohn- und Schlafräumen, großflächige Fenster mit 3-fach-Isolierverglasung, elektrische Außenraffstores, Fußbodenheizung in allen Räumen sowie Sanitärausstattung mit Markenprodukten von Laufen und Grohe. Bodengleiche Duschen und Eckbadewannen sind je nach Wohnung vorhanden. Die Terrassen sind mit Betonplatten und Glasgeländern versehen. Ein Kellerabteil ist inklusive, ebenso eine zentrale Zentralschließanlage. Ein Tiefgaragenplatz kann separat erworben werden.

Raumaufteilung

Vorraum – Abstellraum – Bad mit Dusche – separates WC – Wohnküche – 2 Schlafzimmer – Terrasse – Garten

Lage

Die Wohnanlage befindet sich in einer sonnigen, ruhigen Lage in Steyr-Christkindl. Gleichzeitig profitieren Sie von der Nähe zur Stadt Steyr mit bester Infrastruktur. In der Umgebung befinden sich Nahversorger wie Supermarkt, Bäckerei, Bank und Tankstelle, Krabbelstube, Kindergarten, Volksschule sowie höhere Schulen, ärztliche Versorgung und das Krankenhaus Steyr. Freizeitmöglichkeiten wie Fußball, Tennis und Musikvereine sind ebenfalls gut erreichbar. Die Kombination aus Naturverbundenheit und zentraler Lage macht dieses Projekt besonders attraktiv für all jene, die Wert auf Lebensqualität und Wohnkomfort legen.

Sie haben Interesse?

Ansehen lohnt sich – wir freuen uns über Ihr Interesse! Für weitere Fragen stehen wir Ihnen gerne unter

der Rufnummer 0664 398 34 62 zur Verfügung. Auf Wunsch stellen wir gerne einen Kontakt zu Finanzierungsexperten her.

Haben Sie die richtige Immobilie noch nicht gefunden? Dann registrieren Sie sich hier:

<https://girkinger-immobilien.at/suchagent/#section-2-113717>

Rechtliche Informationen

Bitte beachten Sie, dass aufgrund unserer ALLEINBEAUFTRAGUNG und Nachweispflicht für den Abgeber ausschließlich Anfragen unter Angabe Ihrer VOLLSTÄNDIGEN DATEN bearbeitet werden können (NAME, ANSCHRIFT, E-Mail, Telefonnummer). Explizit weisen wir darauf hin, dass alle Angaben nach bestem Wissen erstellt wurden. Irrtümer, Druckfehler und Änderungen vorbehalten. Für Auskünfte und Angaben, die uns von Seiten der Eigentümer und Dritten zur Verfügung gestellt wurden, können wir keine Haftung übernehmen. Besichtigungen und Beratungen erfolgen kostenlos, lediglich im Falle einer erfolgreichen Vermittlung ist die gesetzliche Provision zur Zahlung fällig.

Der Vermittler ist als Doppelmakler tätig.

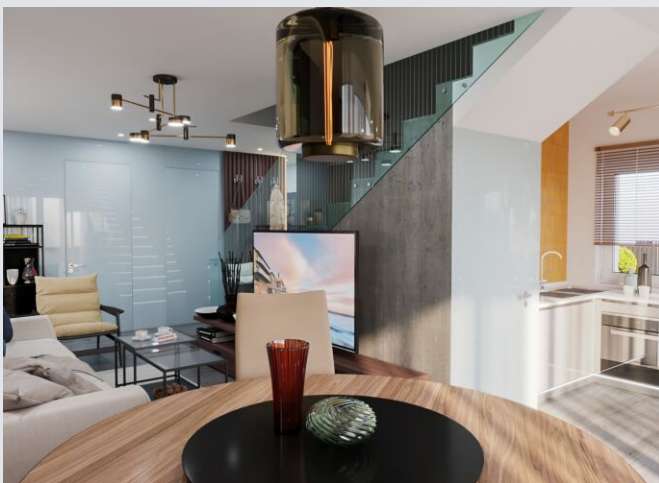
WEITERE FOTOS

ADRESSE: 4400 STEYR



WEITERE FOTOS

ADRESSE: 4400 STEYR



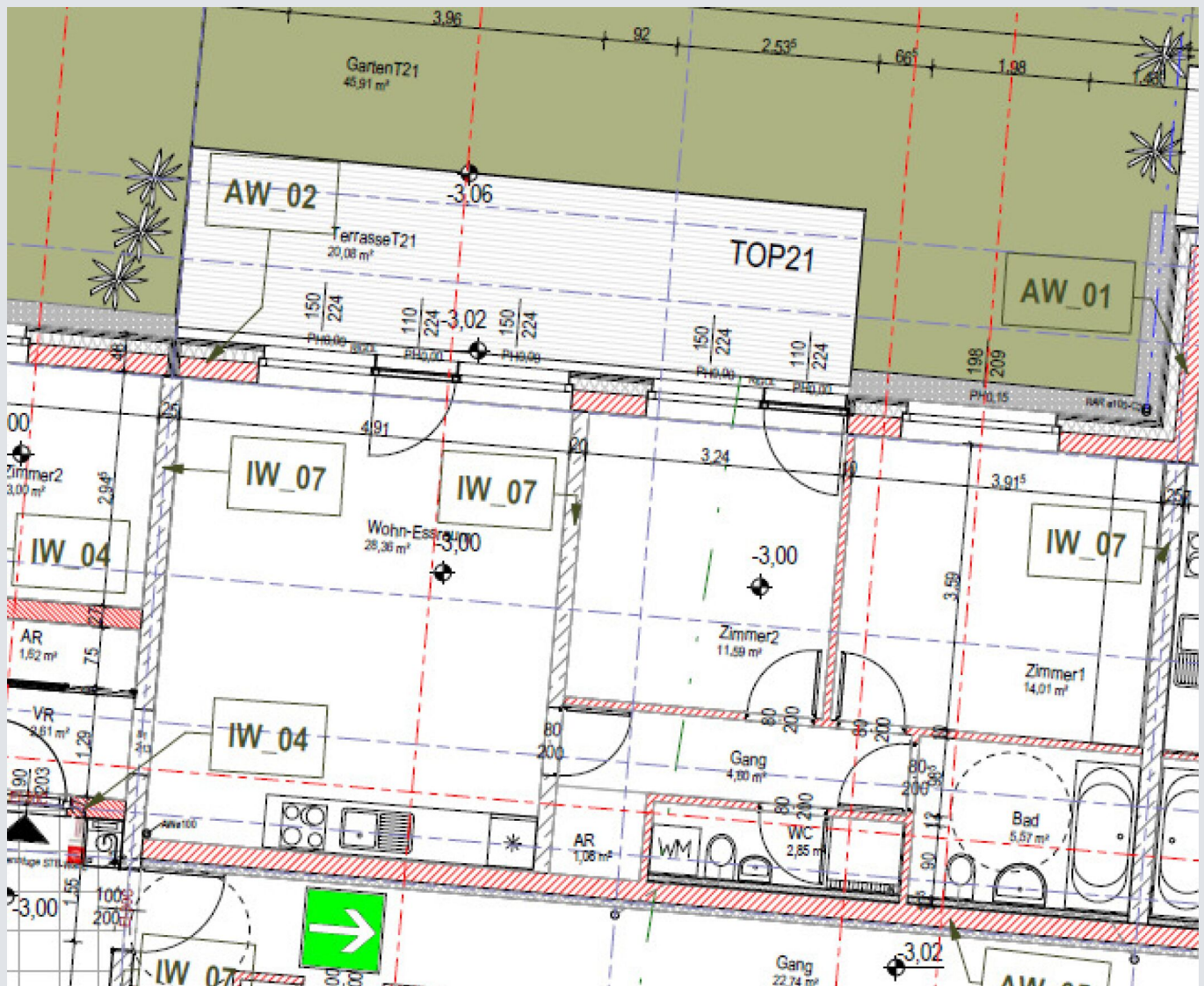
WEITERE FOTOS

ADRESSE: 4400 STEYR



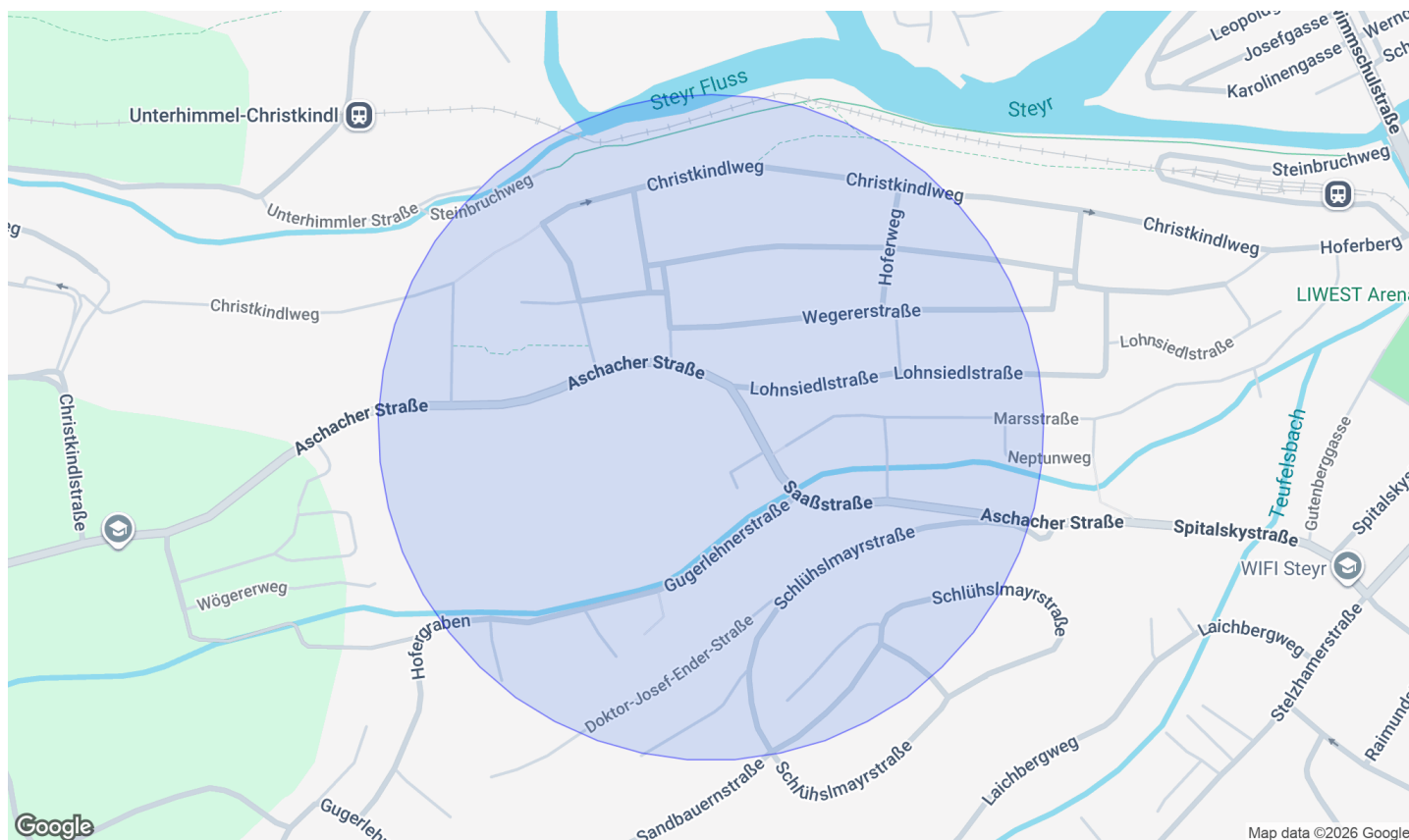
WEITERE PLÄNE

ADRESSE: 4400 STEYR



LAGE

ADRESSE: 4400 STEYR



INFRASTRUKTUR / ENTFERNUNGEN (POIS)

Gesundheit

| | |
|-------------|---------|
| Arzt | 500 m |
| Apotheke | 1.500 m |
| Klinik | 2.000 m |
| Krankenhaus | 1.500 m |

Nahversorgung

| | |
|-----------------|---------|
| Supermarkt | 500 m |
| Bäckerei | 1.000 m |
| Einkaufszentrum | 1.500 m |

Verkehr

| | |
|-----------|----------|
| Bus | 500 m |
| Bahnhof | 1.000 m |
| Flughafen | 10.000 m |

Kinder & Schulen

| | |
|---------------|---------|
| Schule | 1.000 m |
| Kindergarten | 1.000 m |
| Universität | 1.500 m |
| Höhere Schule | 1.000 m |

Sonstige

| | |
|-------------|---------|
| Bank | 1.000 m |
| Geldautomat | 1.500 m |
| Post | 1.000 m |
| Polizei | 1.000 m |

Angaben Entfernung Luftlinie / Quelle: OpenStreetMap