



IHR INDIVIDUELLES IMMOBILIEN ANGEBOT

GROSSZÜGIGES BÜRO IN PASCHING ZU MIETEN: 333M², 10 ZIMMER, TOP LAGE!

ADRESSE: 4061 PASCHING



DETAILINFORMATIONEN

NUTZFLÄCHE	ca. 333 m ²
ETAGE	1. Etage
ZIMMER	10
WCS	3
ABSTELLRÄUME	2
STELLPLÄTZE	4
NUTZUNGSART	Gewerbe
BEZIEHBAR	sofort
MIETDAUER	unbefristet
HEIZUNG	Fernwärme
LAGEBEWERTUNG	sehr gut
LÄRMPEGEL	geringe Beeinträchtigung
BAUJAHR	2008
GÜLTIG BIS	10.11.2029
HWB	57,5 kWh/m ² a
HWB KLASSE	C



KOSTEN

BRUTTOMIETE INKL. 20% UST
4.300,00 €

BETRIEBSKOSTEN INKL. 20% UST
840,00 €

GESAMTMIETE
5.140,00 €

KAUTION
3 Bruttomonatsmieten

PROVISION
2 Bruttomonatsmieten zzgl. 20% USt.

ALLGEMEINE BESCHREIBUNG

ADRESSE: 4061 PASCHING

Großzügiges Büro in Pasching zu mieten: 333m², 10 Zimmer, Top Lage!

Dieses großzügige Büro befindet sich in einer ruhigen und dennoch zentralen Lage in Pasching – beste Lage zwischen Linz und Wels. Die ausgezeichnete Verkehrsanbindung über die Autobahn, Busverbindungen sowie die unmittelbare Nähe zum Flughafen Linz machen den Standort besonders attraktiv für Ihr Unternehmen. Vier Besucherparkplätze direkt vor dem Gebäude sowie eine moderne E-Ladestation sorgen für Komfort und Nachhaltigkeit. Mitarbeiterparkplätze stehen auf einer nahegelegenen öffentlichen Fläche zur Verfügung. Mit ca. 333 m² Gesamtfläche und 9 Büroräumen (inkl. Besprechungsraum) bietet die Immobilie vielfältige Gestaltungsmöglichkeiten. Ob Großraumbüro, Besprechungsräume oder separate Arbeitsbereiche – hier können Sie Ihre Räume flexibel an Ihre Anforderungen anpassen. Perfekt geeignet für Planungsbüros, Architekten, IT-Unternehmen und ähnliche Branchen, die Wert auf eine zentrale, gut erreichbare Lage und großzügige Arbeitsflächen legen.

Raumaufteilung

Empfang - 8 Büroräume- Besprechungsraum - Technikraum/Serverraum - Küche - 5 getrennte Sanitäranlagen - Dusche - 4 Kundenparkplätze inkl. E-Ladestation - Mitarbeiterparkplätze

Lage

Das Büro befindet sich in Pasching. Sie liegt in unmittelbarer Nähe zur Plus City und ist gut mit dem Bus erreichbar. In der Umgebung gibt es verschiedene Gewerbebetriebe und Wohnhäuser. Die Lage ist zentral und verkehrsgünstig, sodass sowohl Kunden als auch Mitarbeiter gut zu erreichen sind.

Sie haben Interesse?

Ansehen lohnt sich - wir freuen uns über Ihr Interesse! Für weitere Fragen stehen wir Ihnen gerne unter der Rufnummer 0664 998 84 059 zur Verfügung. Auf Wunsch stellen wir gerne einen Kontakt zu Finanzierungsexperten her.

Rechtliche Informationen

Bitte beachten Sie, dass aufgrund unserer ALLEINBEAUFTRAGUNG und Nachweispflicht für den Abgeber ausschließlich Anfragen unter Angabe Ihrer VOLLSTÄNDIGEN DATEN bearbeiten können (NAME, ANSCHRIFT, E-Mail, Telefonnummer). Explizit weisen wir daraufhin, dass alle Angaben nach bestem Wissen erstellt wurden. Irrtümer, Druckfehler und Änderungen vorbehalten. Für Auskünfte u. Angaben, die uns von Seiten der Eigentümer und Dritten zur Verfügung gestellt wurden, können wir keine Haftung übernehmen. Besichtigungen und Beratungen erfolgen kostenlos, lediglich im Falle einer erfolgreichen Vermittlung ist die gesetzliche Provision zur Zahlung fällig.

Haben Sie die richtige Immobilie noch nicht gefunden?

Dann registriere dich hier: <https://girkinger-immobilien.at/suchagent/#section-2-113717>

Der Vermittler ist als Doppelmakler tätig.

WEITERE FOTOS

ADRESSE: 4061 PASCHING



WEITERE FOTOS

ADRESSE: 4061 PASCHING



WEITERE FOTOS

ADRESSE: 4061 PASCHING



WEITERE FOTOS

ADRESSE: 4061 PASCHING



WEITERE FOTOS

ADRESSE: 4061 PASCHING



WEITERE FOTOS

ADRESSE: 4061 PASCHING



WEITERE FOTOS

ADRESSE: 4061 PASCHING



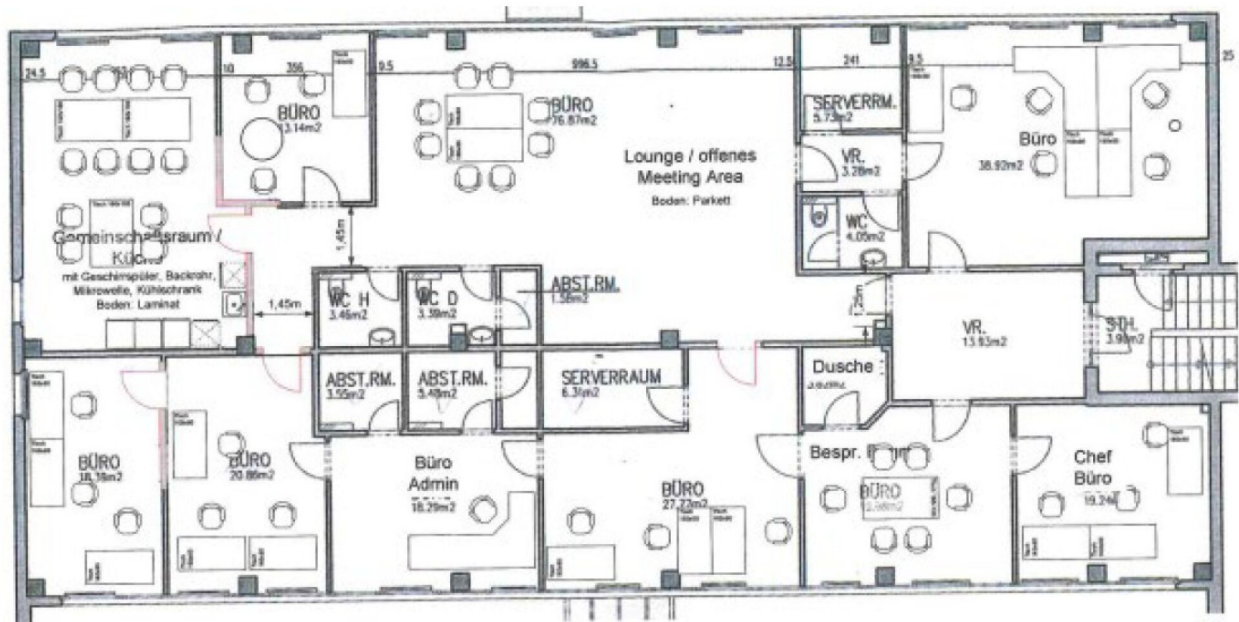
WEITERE FOTOS

ADRESSE: 4061 PASCHING



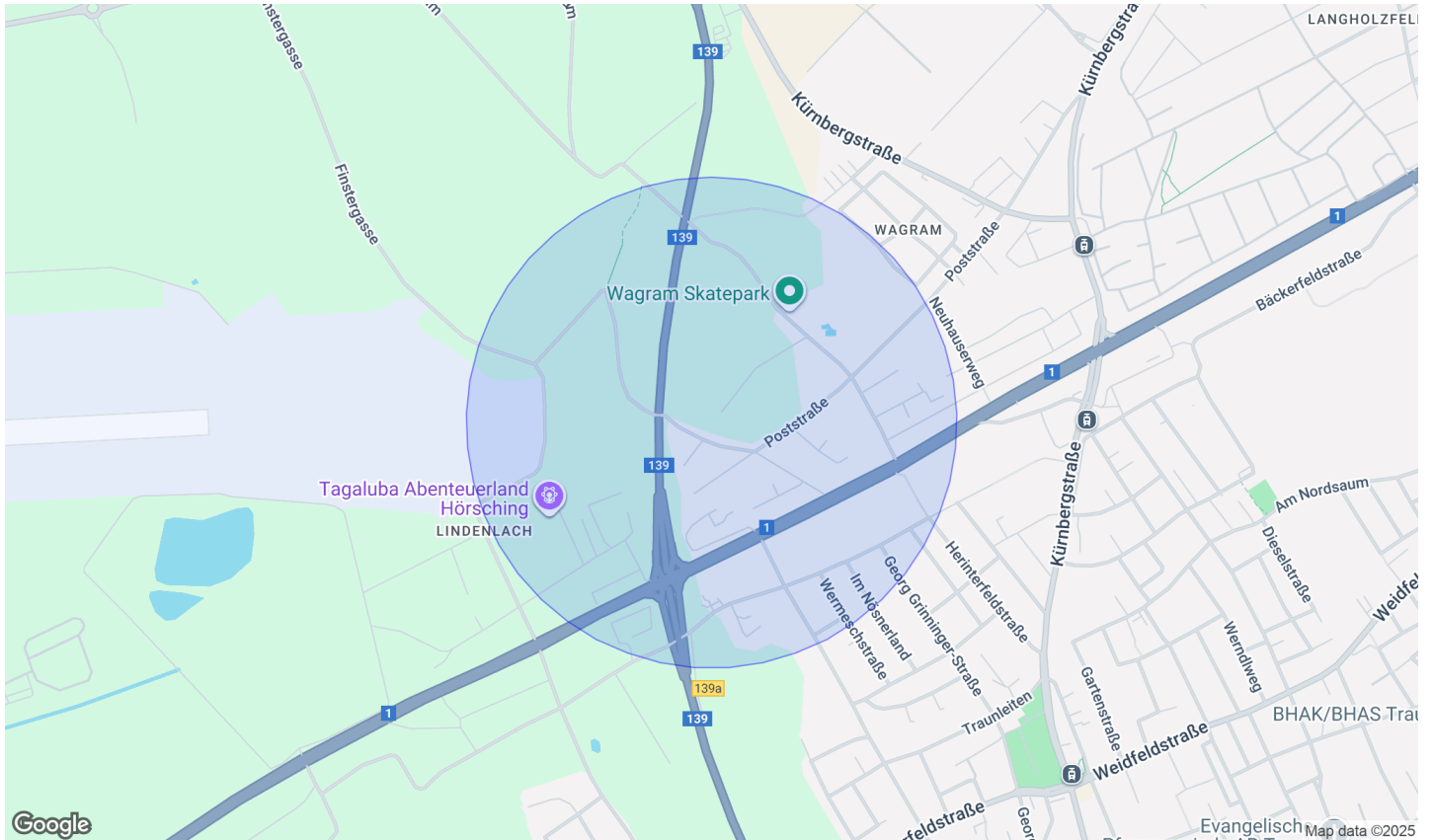
WEITERE PLÄNE

ADRESSE: 4061 PASCHING



LAGE

ADRESSE: 4061 PASCHING



INFRASTRUKTUR / ENTFERNUNGEN (POIS)

Gesundheit		Kinder & Schulen	
Arzt	2.000 m	Kindergarten	1.500 m
Apotheke	1.500 m	Schule	1.500 m
Krankenhaus	7.500 m	Universität	5.000 m
Klinik	2.000 m	Höhere Schule	9.000 m
Nahversorgung		Sonstige	
Supermarkt	1.000 m	Bank	1.500 m
Bäckerei	500 m	Geldautomat	1.500 m
Einkaufszentrum	1.500 m	Post	1.500 m
Verkehr		Polizei	2.000 m
Bus	500 m		
Straßenbahn	500 m		
Bahnhof	2.500 m		
Autobahnanschluss	4.500 m		
Flughafen	3.000 m		

Angaben Entfernung Luftlinie / Quelle: OpenStreetMap

