



IHR INDIVIDUELLES IMMOBILIEN ANGEBOT

MODERNE ERDGESCHOSSWOHNUNG MIT EINBAUKÜCHE UND STELLPLATZ IN LEONDING

ADRESSE: 4060 LEONDING



DETAILINFORMATIONEN

WOHNFLÄCHE	ca. 43,69 m ²
ZIMMER	2
BÄDER	1
WCS	1
ABSTELLRÄUME	1
STELLPLÄTZE	1
NUTZUNGSART	Wohnen
BEZIEHBAR	2025-05-30
MIETDAUER	5 Jahre
BAUJAHR	1971
GÜLTIG BIS	12.04.2027
HWB	107 kWh/m ² a
HWB KLASSE	D
FGEE	1,64
FGEE KLASSE	B



KOSTEN

BRUTTOMIETE INKL. 10% UST
520,00 €

BETRIEBSKOSTEN INKL. 10% UST
60,01 €

GESAMTMIETE
580,01 €

KAUTION
1.740,03 €

PROVISION
Gemäß Erstauftraggeberprinzip bezahlt der Abgeber die Provision.

ALLGEMEINE BESCHREIBUNG

ADRESSE: 4060 LEONDING

Moderne Erdgeschosswohnung mit Einbauküche und Stellplatz in Leonding

Diese feine Mietwohnung ist besonders geeignet für Singles oder Pärchen. Der große Wohn/Schlafrum bietet viel Tageslicht. Das Badezimmer mit Fenster wurde vom WC separiert. Ein Abstellraum offeriert ausreichen Platz für Haushaltsgeräte oder sonstiges. Im Mietpreis inbegriffen ist ein Parkplatz vor dem Haus. Rund ums Haus gibt es viel Grün und wenig Verkehrslärm.

Raumaufteilung

- Vorraum - Abstellraum - separates WC - Badezimmer - Küche - Wohn/Schlafrum

Lage

In sehr zentraler Lage zwischen Leonding und Froschberg liegt diese hübsche Mietwohnung. Direkte öffentliche Verkehrsanbindung bietet die Busline 107. In unmittelbarer Nähe befindet sich viel Grün. Die Anbindung zur Autobahn erreichen Sie in ca.. 5 Minuten. Supermärkte, Kindergarten, Schule, etc. sind rasch zu erreichen.

Sie haben Interesse?

Ansehen lohnt sich - wir freuen uns über Ihr Interesse! Für weitere Fragen stehen wir Ihnen gerne unter der Rufnummer 0664 99 88 40 59 zur Verfügung. Auf Wunsch stellen wir gerne einen Kontakt zu Finanzierungsexperten her.

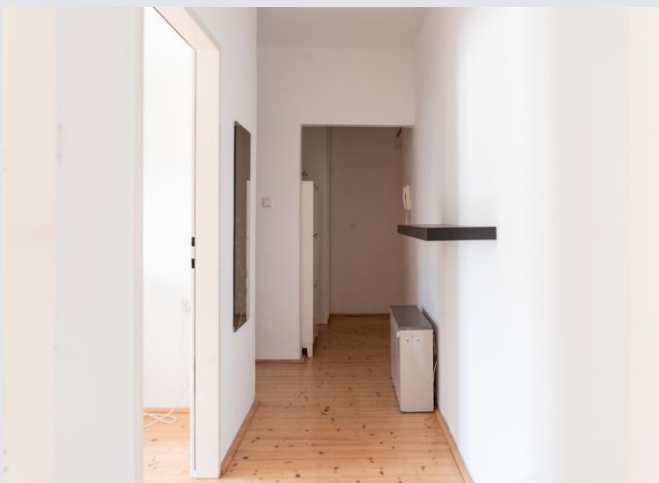
Rechtliche Informationen

Bitte beachten Sie, dass wir aufgrund unserer ALLEINBEAUFTRAGUNG und Nachweispflicht für den Abgeber ausschließlich Anfragen unter Angabe Ihrer VOLLSTÄNDIGEN DATEN bearbeiten können (NAME, ANSCHRIFT, E-MAIL, TELEFONNUMMER). Explizit weisen wir darauf hin, dass alle Angaben nach bestem Wissen erstellt wurden. Irrtümer, Druckfehler und Änderungen vorbehalten. Für Auskünfte und Angaben, die uns von Seiten der Eigentümer und Dritten zur Verfügung gestellt wurden, können wir keine Haftung übernehmen.

Der Immobilienmakler erklärt, dass er – entgegen dem in der Immobilienwirtschaft üblichen Geschäftsgebrauch des Doppelmaklers – einseitig nur für den Vermieter tätig ist.

WEITERE FOTOS

ADRESSE: 4060 LEONDING



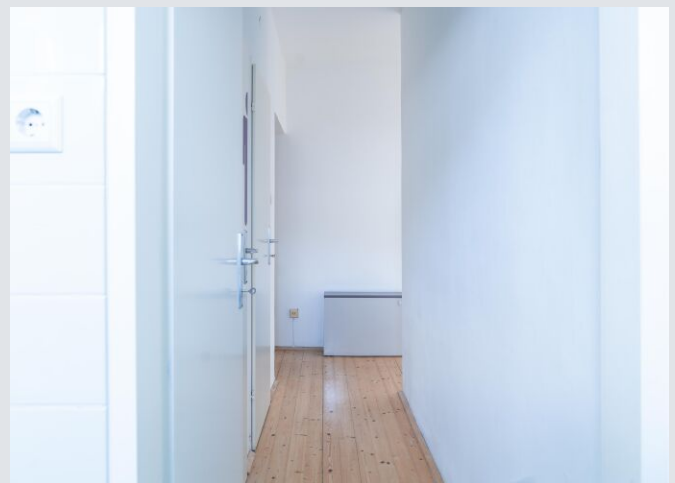
WEITERE FOTOS

ADRESSE: 4060 LEONDING



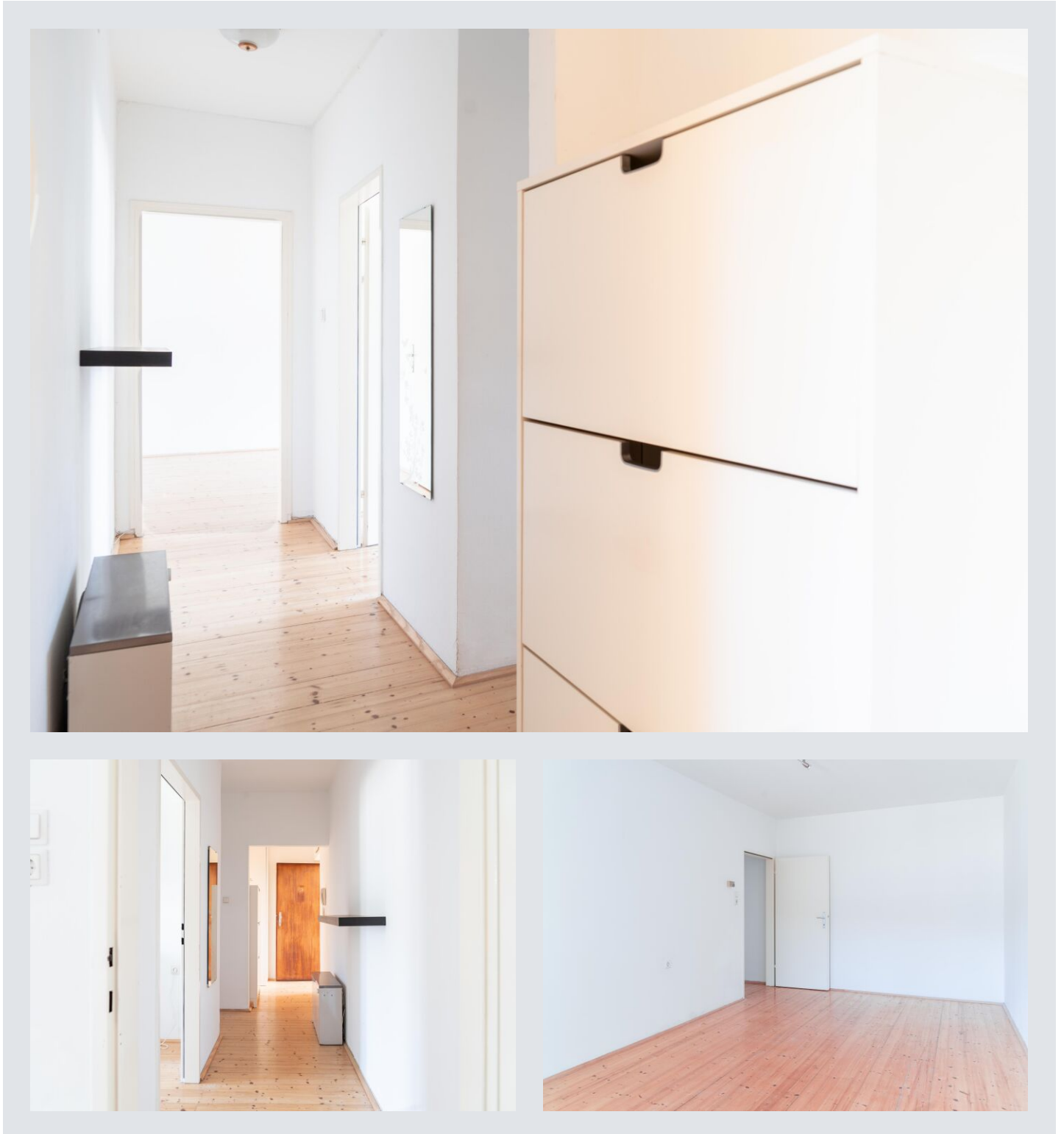
WEITERE FOTOS

ADRESSE: 4060 LEONDING



WEITERE FOTOS

ADRESSE: 4060 LEONDING



WEITERE FOTOS

ADRESSE: 4060 LEONDING



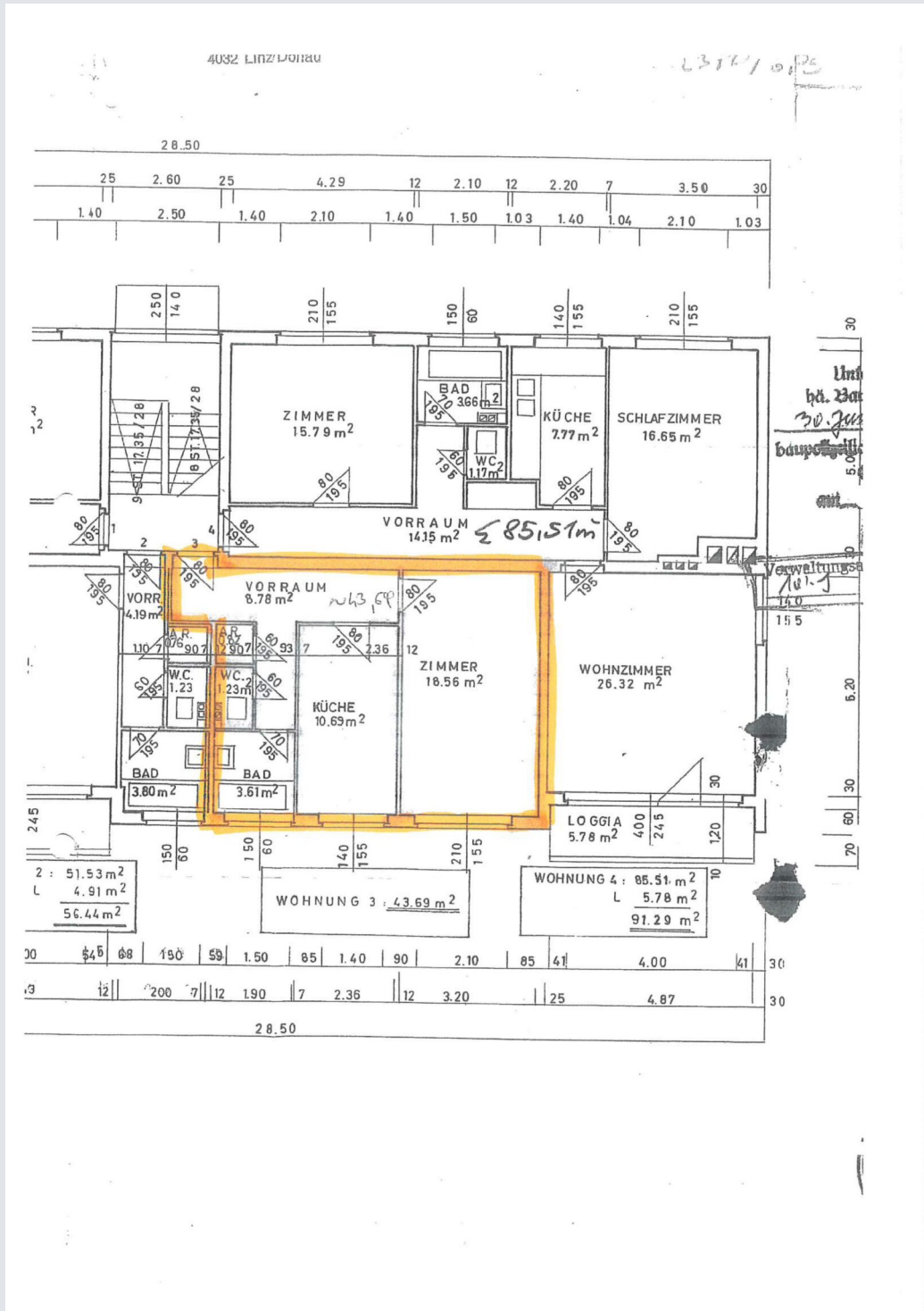
WEITERE FOTOS

ADRESSE: 4060 LEONDING



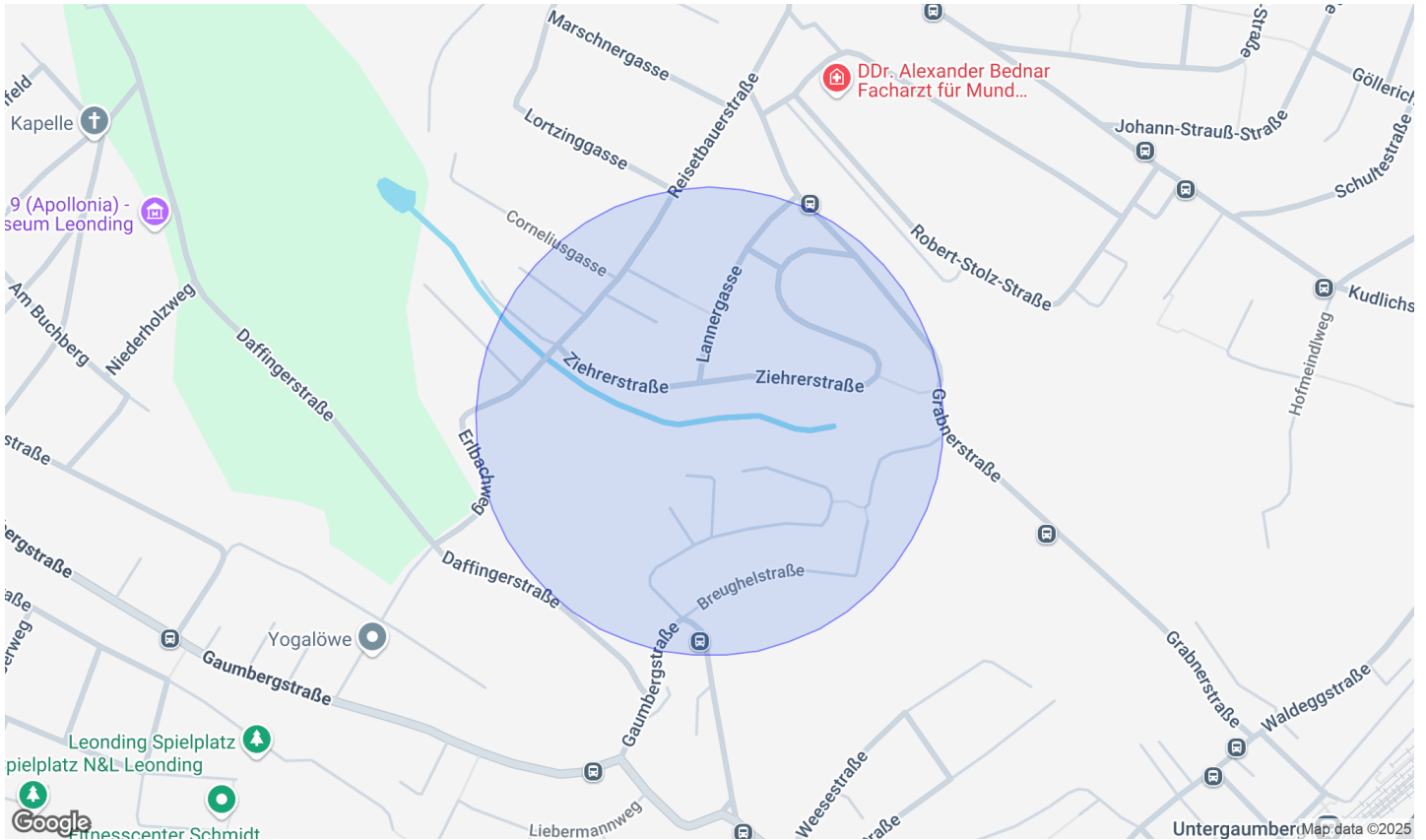
WEITERE PLÄNE

ADRESSE: 4060 LEONDING



LAGE

ADRESSE: 4060 LEONDING



INFRASTRUKTUR / ENTFERNUNGEN (POIS)

Gesundheit		Kinder & Schulen	
Arzt	500 m	Kindergarten	1.000 m
Apotheke	1.000 m	Schule	1.000 m
Klinik	2.000 m	Universität	2.000 m
Krankenhaus	2.000 m	Höhere Schule	3.000 m
Nahversorgung		Sonstige	
Supermarkt	1.000 m	Bank	1.000 m
Bäckerei	1.000 m	Geldautomat	1.000 m
Einkaufszentrum	2.500 m	Post	1.000 m
Verkehr		Polizei	2.000 m
Bus	500 m		
Straßenbahn	1.000 m		
Bahnhof	1.000 m		
Autobahnanschluss	2.000 m		
Flughafen	5.000 m		

Angaben Entfernung Luftlinie / Quelle: OpenStreetMap

