



# IHR INDIVIDUELLES IMMOBILIEN ANGEBOT

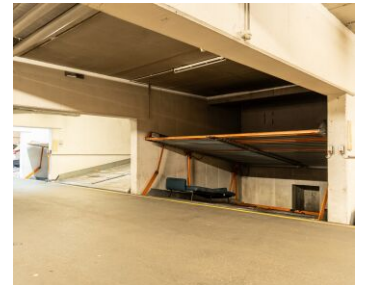
# SICHER PARKEN IN LINZ: IHR TIEFGARAGENSTELLPLATZ IN URFAHR RUDOLFSTRASSE

**ADRESSE:** 4040 LINZ



## DETAILINFORMATIONEN

<b>NUTZFLÄCHE</b>	ca. 12 m <sup>2</sup>
<b>NUTZUNGSART</b>	Wohnen
<b>MIETDAUER</b>	1 Jahr



## KOSTEN

### BRUTTOMIETE INKL. 0% UST

80,00 €

### BETRIEBSKOSTEN INKL. 0% UST

16,00 €

### GESAMTMIETE

96,00 €

### KAUTION

3 Bruttomonatsmieten

### PROVISION

Gemäß Erstauftraggeberprinzip bezahlt der Abgeber die Provision.

# ALLGEMEINE BESCHREIBUNG

**ADRESSE:** 4040 LINZ

## Sicher parken in Linz: Ihr Tiefgaragenstellplatz in Urfahr

Mit einer Größe von 12m<sup>2</sup> bietet dieser Stellplatz (Oben Links) ausreichend Platz für Ihr Fahrzeug und zusätzlichen Stauraum. Die Tiefgarage selbst ist modern und gut gepflegt und bietet Schutz vor Witterungseinflüssen, Diebstahl und Vandalismus.

## Lage

Die Lage der Tiefgarage ist unschlagbar. Sie ist perfekt an den öffentlichen Nahverkehr angebunden, mit Bus- und Straßenbahnhaltestellen in unmittelbarer Nähe. Auch der Bahnhof ist nur wenige Gehminuten entfernt. Für Autofahrer gibt es einen direkten Autobahnanschluss, sodass Sie schnell und bequem zu anderen Teilen der Stadt oder sogar in benachbarte Städte gelangen können.

## Sie haben Interesse?

Ansehen lohnt sich - wir freuen uns über Ihr Interesse! Für weitere Fragen stehen wir Ihnen gerne unter der Rufnummer 0664 386 26 80 zur Verfügung. Auf Wunsch stellen wir gerne einen Kontakt zu Finanzierungsexperten her.

## Rechtliche Informationen

Bitte beachten Sie, dass aufgrund unserer ALLEINBEAUFTRAGUNG und Nachweispflicht für den Abgeber ausschließlich Anfragen unter Angabe Ihrer VOLLSTÄNDIGEN DATEN bearbeiten können (NAME, ANSCHRIFT, E-Mail, Telefonnummer). Explizit weisen wir daraufhin, dass alle Angaben nach bestem Wissen erstellt wurden. Irrtümer, Druckfehler und Änderungen vorbehalten. Für Auskünfte u. Angaben, die uns von Seiten der Eigentümer und Dritten zur Verfügung gestellt wurden, können wir keine Haftung übernehmen. Besichtigungen und Beratungen erfolgen kostenlos, lediglich im Falle einer erfolgreichen Vermittlung ist die gesetzliche Provision zur Zahlung fällig.

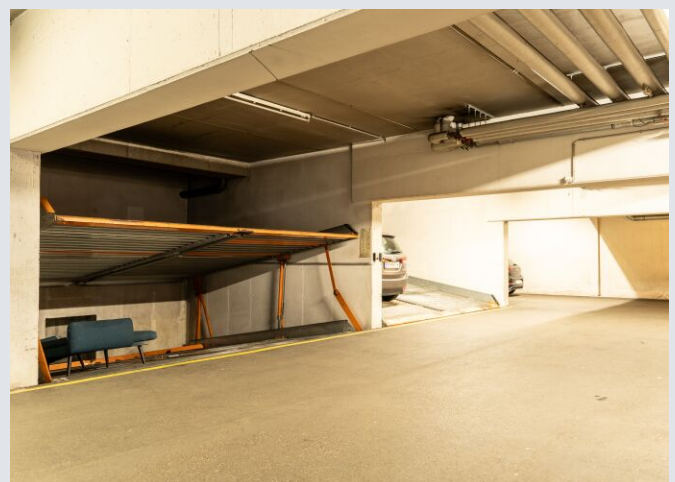
Haben Sie die richtige Immobilie noch nicht gefunden?

Dann registriere dich hier: <https://girkinger-immobilien.at/suchagent/#section-2-113717>

Der Immobilienmakler erklärt, dass er – entgegen dem in der Immobilienwirtschaft üblichen Geschäftsgebrauch des Doppelmaklers – einseitig nur für den Vermieter tätig ist.

# WEITERE FOTOS

ADRESSE: 4040 LINZ



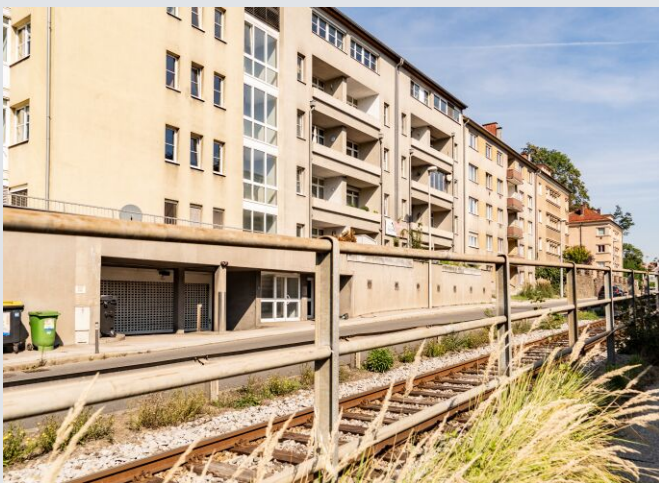
# WEITERE FOTOS

ADRESSE: 4040 LINZ



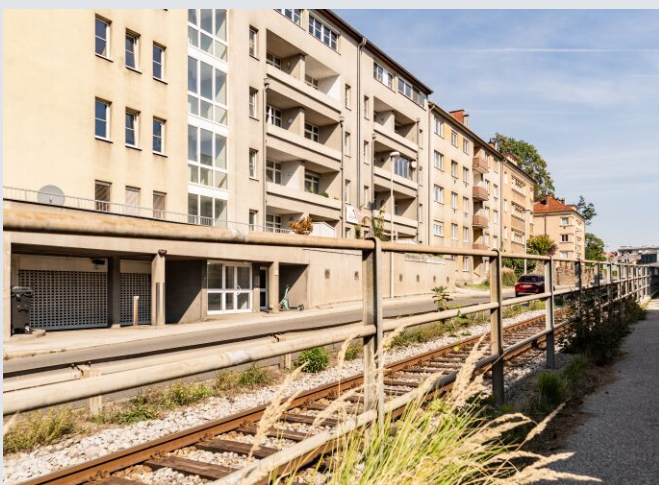
# WEITERE FOTOS

ADRESSE: 4040 LINZ



# WEITERE FOTOS

ADRESSE: 4040 LINZ



# LAGE

**ADRESSE: 4040 LINZ**



## INFRASTRUKTUR / ENTFERNUNGEN (POIS)

Gesundheit		Kinder & Schulen	
Arzt	500 m	Kindergarten	500 m
Apotheke	1.000 m	Schule	500 m
Klinik	1.500 m	Universität	1.000 m
Krankenhaus	1.500 m	Höhere Schule	2.000 m
Nahversorgung		Sonstige	
Supermarkt	1.000 m	Bank	1.000 m
Bäckerei	1.000 m	Geldautomat	1.000 m
Einkaufszentrum	1.500 m	Post	1.500 m
Verkehr		Polizei	1.000 m
Bus	500 m		
Straßenbahn	500 m		
Bahnhof	1.000 m		
Autobahnanschluss	500 m		
Flughafen	5.000 m		



---

Angaben Entfernung Luftlinie / Quelle: OpenStreetMap

