



IHR INDIVIDUELLES IMMOBILIEN ANGEBOT

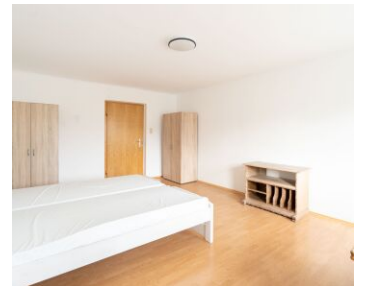
VERMIETET PROVISIONSFREI: ZIMMER IN ZENTRALER LAGE IN NEUHOFEN ZU VERMIETEN

ADRESSE: 4501 NEUHOFEN AN DER KREMS



DETAILINFORMATIONEN

WOHNFLÄCHE	ca. 16 m ²
ETAGE	1
ZIMMER	1
NUTZUNGSART	Wohnen
BEZIEHBAR	sofort
MOBILIAR	möbliert
HEIZUNG	Zentralheizung
LAGEBEWERTUNG	sehr gut
LÄRMPEGEL	durchschnittliche Beeinträchtigung
BAUJAHR	1850
GÜLTIG BIS	20.01.2035
HWB	101 kWh/m ² a
HWB KLASSE	D
FGEE	1,76
FGEE KLASSE	D



KOSTEN

BRUTTOMIETE INKL. 10% UST
390,01 €

GESAMTMIETE
390,01 €

KAUTION
300,00 €

PROVISION
Gemäß Erstauftraggeberprinzip bezahlt der Abgeber die Provision.

ALLGEMEINE BESCHREIBUNG

ADRESSE: 4501 NEUHOFEN AN DER KREMS

Der Immobilienmakler erklärt, dass er – entgegen dem in der Immobilienwirtschaft üblichen Geschäftsgebrauch des Doppelmaklers – einseitig nur für den Vermieter tätig ist.

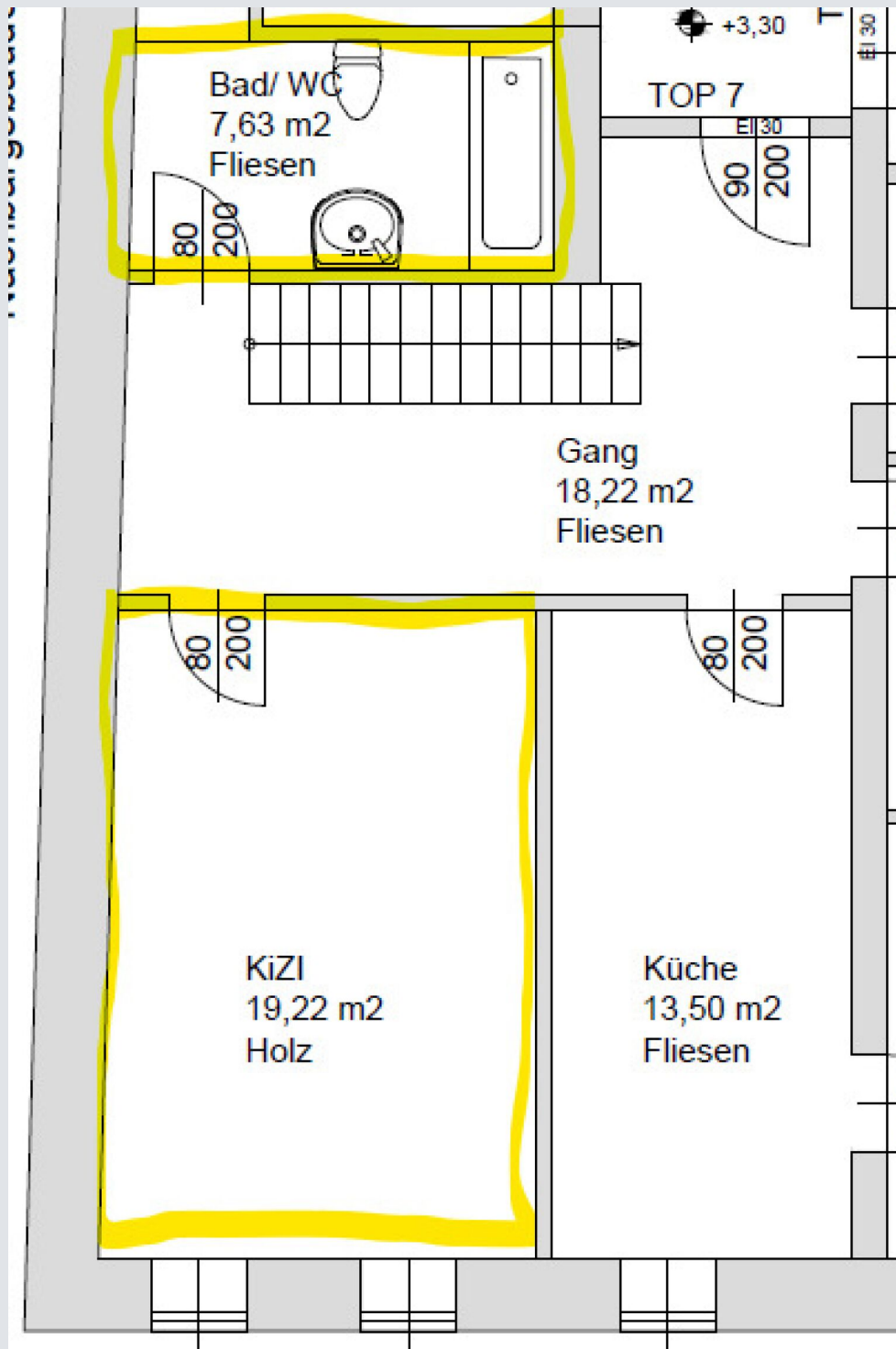
WEITERE FOTOS

ADRESSE: 4501 NEUHOFEN AN DER KREMS



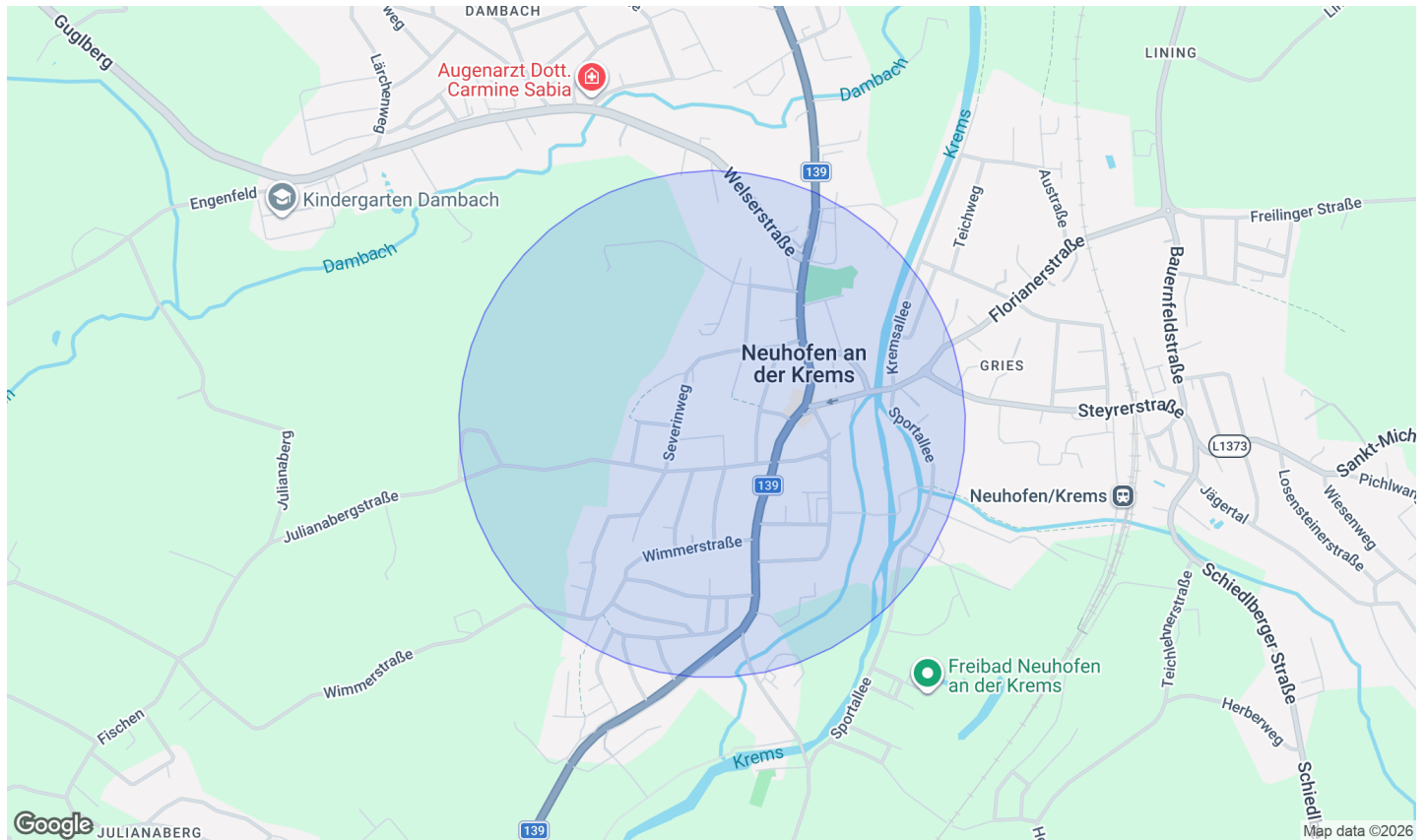
WEITERE PLÄNE

ADRESSE: 4501 NEUHOFEN AN DER KREMS



LAGE

ADRESSE: 4501 NEUHOFFEN AN DER KREMS



INFRASTRUKTUR / ENTFERNUNGEN (POIS)

Gesundheit		Kinder & Schulen	
Arzt	500 m	Kindergarten	500 m
Apotheke	500 m	Schule	1.000 m
Klinik	500 m	Sonstige	
Nahversorgung		Bank	500 m
Supermarkt	500 m	Geldautomat	500 m
Bäckerei	500 m	Post	1.000 m
Einkaufszentrum	7.000 m	Polizei	500 m
Verkehr			
Bus	500 m		
Autobahnanschluss	5.500 m		
Bahnhof	1.000 m		
Straßenbahn	9.000 m		
Flughafen	8.000 m		

Angaben Entfernung Luftlinie / Quelle: OpenStreetMap