



IHR INDIVIDUELLES IMMOBILIEN ANGEBOT

FEINE 3 ZIMMERWOHNUNG IN NEUHOFEN AN DER KREMS

ADRESSE: 4501 NEUHOFEN AN DER KREMS



DETAILINFORMATIONEN

WOHNFLÄCHE	ca. 55 m ²
ZIMMER	3
WCS	1
STELLPLÄTZE	1
NUTZUNGSART	Wohnen
BEZIEHBAR	nach Vereinbarung
HEIZUNG	Zentralheizung
HWB KLASSE	C



KOSTEN

BRUTTOMIETE INKL. 0% UST
550,00 €

BETRIEBSKOSTEN INKL. 0% UST
80,00 €

HEIZKOSTEN INKL. 0% UST
65,00 €

GESAMTMIETE
695,00 €

KAUTION
2.000,00 €

PROVISION
Gemäß Erstauftraggeberprinzip bezahlt der Abgeber die Provision.

ALLGEMEINE BESCHREIBUNG

ADRESSE: 4501 NEUHOFEN AN DER KREMS

Feine 3 Zimmerwohnung in Neuhofen an der Krems

Diese Wohnung befindet sich im 1. Obergeschoß ohne Lift. Eine kleine Kochnische bietet ausreichend Platz für Groß und Klein. Durch das Wohnzimmer sind Kinderzimmer und das Schlafzimmer zu erreichen. Das Badezimmer offeriert viel Tageslicht und eine Badewanne. Zusätzlich befindet sich eine Parkmöglichkeit direkt vor dem Haus. In den 695,00€ sind die Betriebskosten, Heizung, Parkplatzkosten und die Miete enthalten.

Raumaufteilung

- Vorraum - Kochnische - Wohn/Esszimmer - Bad mit Fenster und WC - Kinderzimmer/Büro - Schlafzimmer

Lage

Neuhofen an dem Krems ist eine sehr schöne und angenehme Gemeinde und bietet alle Notwendigkeiten für den Alltag. Durch die sehr Zentrale Lage der Wohnung können Sie alles zu Fuß erreichen. Eine Bushaltestelle liegt nur 1 Gehminute entfernt, somit sind sie perfekt an das öffentliche Verkehrsnetz angebunden.

Sie haben Interesse?

Ansehen lohnt sich - wir freuen uns über Ihr Interesse! Für weitere Fragen stehen wir Ihnen gerne unter der Rufnummer 0664 398 34 62 zur Verfügung.

Auf Wunsch stellen wir gerne einen Kontakt zu Finanzierungsexperten her.

Rechtliche Informationen

Bitte beachten Sie, dass aufgrund unserer ALLEINBEAUFTRAGUNG und Nachweispflicht für den Abgeber ausschließlich Anfragen unter Angabe Ihrer VOLLSTÄNDIGEN DATEN bearbeiten können (NAME, ANSCHRIFT, E-Mail, Telefonnummer).

Explizit weisen wir darauf hin, dass alle Angaben nach bestem Wissen erstellt wurden. Irrtümer, Druckfehler und Änderungen vorbehalten. Für Auskünfte u. Angaben, die uns vonseiten der Eigentümer und Dritten zur Verfügung gestellt wurden, können wir keine Haftung übernehmen. Besichtigungen u. Beratungen erfolgen kostenlos, lediglich im Falle einer erfolgreichen Vermittlung ist die gesetzliche Provision zur Zahlung fällig.

Der Immobilienmakler erklärt, dass er – entgegen dem in der Immobilienwirtschaft üblichen Geschäftsgebrauch des Doppelmaklers – einseitig nur für den Vermieter tätig ist.

WEITERE FOTOS

ADRESSE: 4501 NEUHOFEN AN DER KREMS



WEITERE FOTOS

ADRESSE: 4501 NEUHOFEN AN DER KREMS



WEITERE FOTOS

ADRESSE: 4501 NEUHOFEN AN DER KREMS



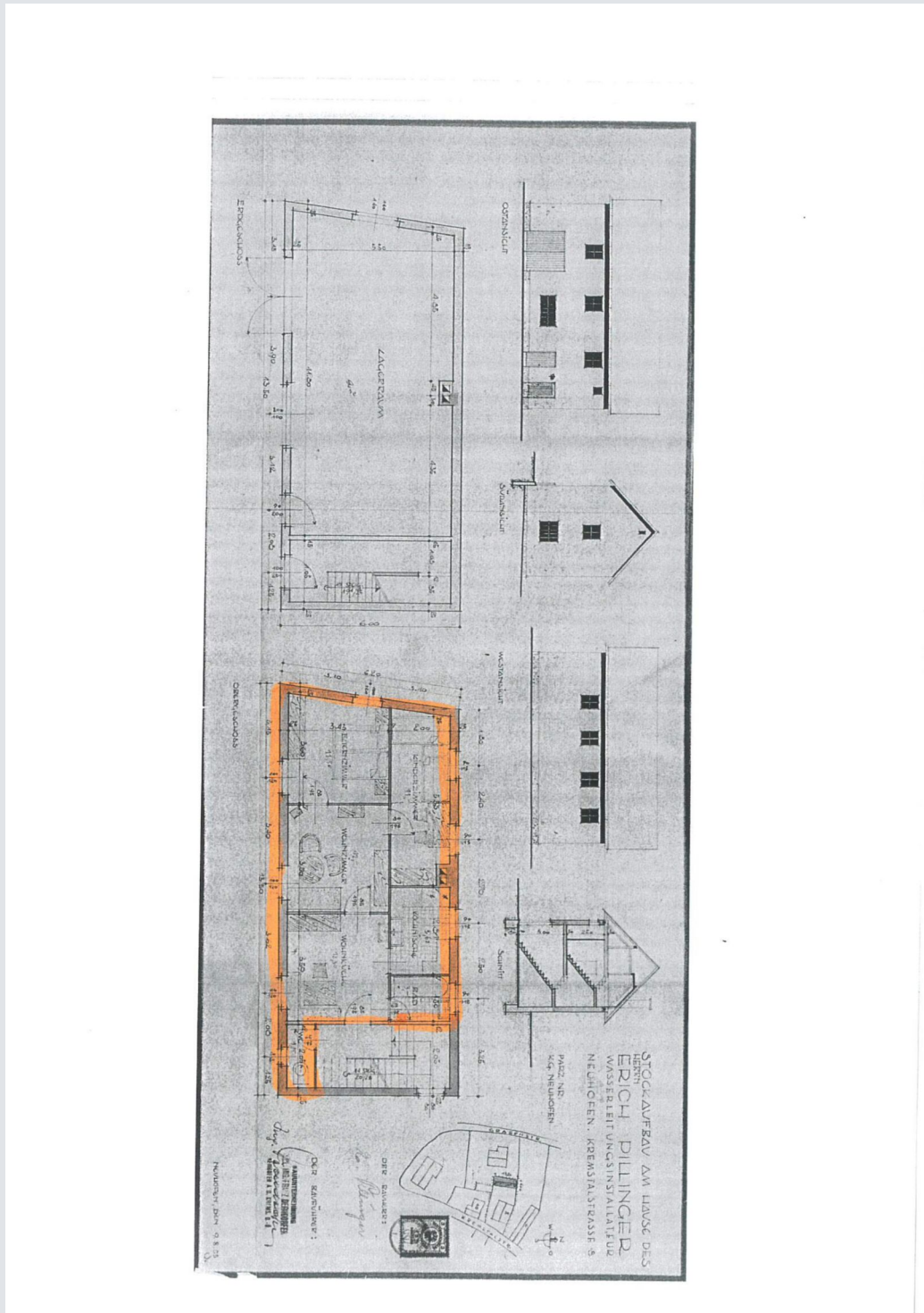
WEITERE FOTOS

ADRESSE: 4501 NEUHOFEN AN DER KREMS



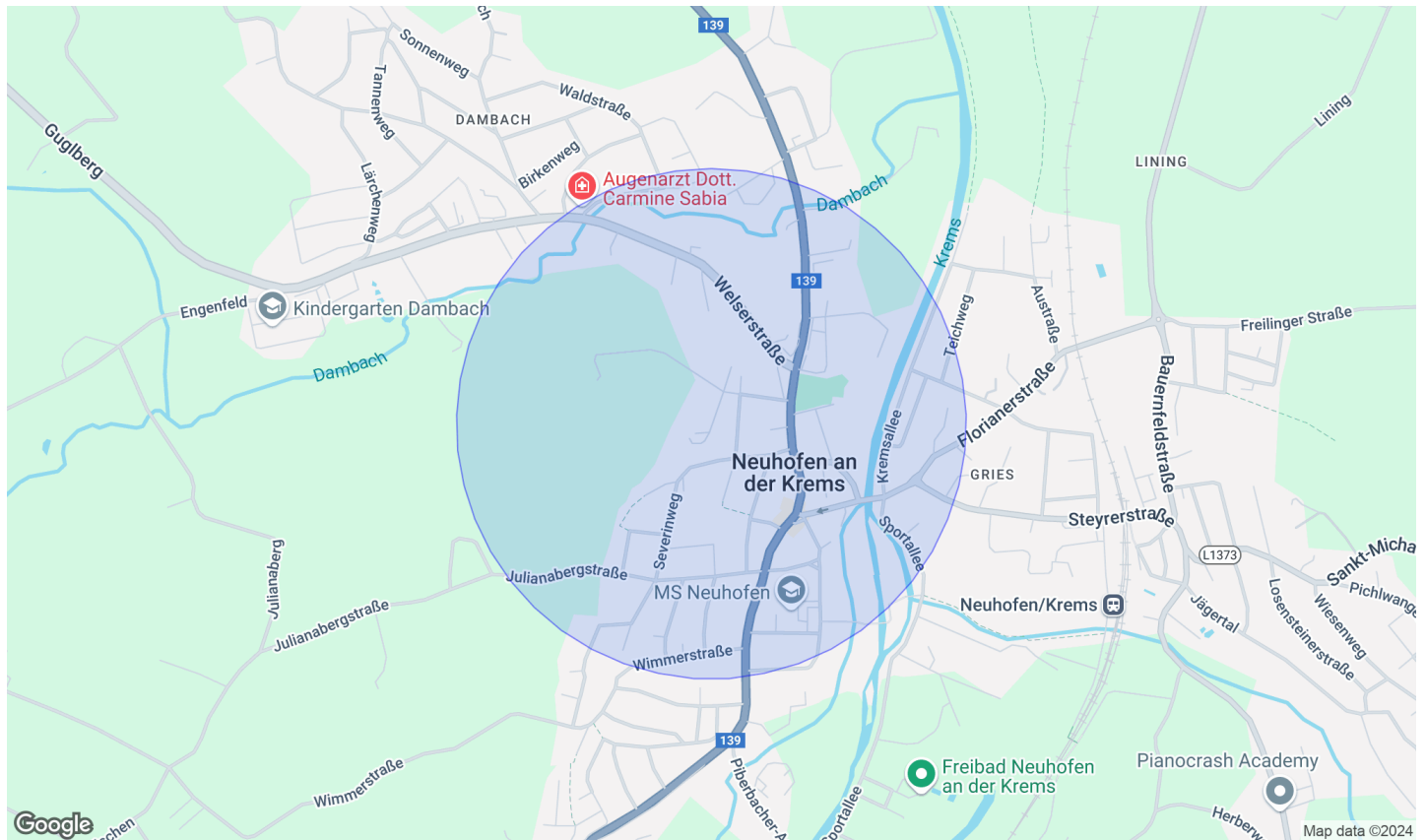
WEITERE PLÄNE

ADRESSE: 4501 NEUHOFEN AN DER KREMS



LAGE

ADRESSE: 4501 NEUHOFEN AN DER KREMS



INFRASTRUKTUR / ENTFERNUNGEN (POIS)

Gesundheit		Kinder & Schulen	
Arzt	500 m	Kindergarten	500 m
Apotheke	500 m	Schule	1.000 m
Klinik	500 m	Sonstige	
Nahversorgung		Bank	500 m
Supermarkt	500 m	Geldautomat	500 m
Bäckerei	500 m	Post	1.000 m
Einkaufszentrum	7.000 m	Polizei	500 m
Verkehr			
Bus	500 m		
Autobahnanschluss	5.500 m		
Bahnhof	1.000 m		
Straßenbahn	9.500 m		
Flughafen	8.500 m		

Angaben Entfernung Luftlinie / Quelle: OpenStreetMap