



IHR INDIVIDUELLES IMMOBILIEN ANGEBOT

GEMÜTLICHE GARCONNIERE IN NEUHOFEN AN DER KREMS INKL. PARKPLATZ

ADRESSE: 4501 NEUHOFEN AN DER KREMS



DETAILINFORMATIONEN

WOHNFLÄCHE	ca. 34,35 m ²
ETAGE	1. Etage
ZIMMER	1
BÄDER	1
WCS	1
STELLPLÄTZE	1
NUTZUNGSART	Wohnen
BEZIEHBAR	nach Absprache
MIETDAUER	3 Jahre
MOBILIAR	Küche, Bad
HEIZUNG	Zentralheizung
LAGEBEWERTUNG	gut
ZUSTAND	gepflegt
BAUJAHR	1975
GÜLTIG BIS	17.01.2025
HWB	119 kWh/m ² a



KOSTEN

BRUTTOMIETE INKL. 10% UST
400,00 €

HEIZKOSTEN INKL. 0% UST
90,00 €

GESAMTMIETE
490,00 €

KAUTION
1.200,00 €

PROVISION
Gemäß Erstauftraggeberprinzip bezahlt der Abgeber die Provision.

ALLGEMEINE BESCHREIBUNG

ADRESSE: 4501 NEUHOFEN AN DER KREMS

Gemütliche Garconniere in Neuhofen an der Krems

Diese charmante und helle Garconniere liegt in einem ruhigen, gepflegten Mehrparteienhaus und bietet ein ideales Zuhause für alle, die modernes Wohnen auf kleinem Raum schätzen. Die Wohnung besticht durch eine moderne, vollständig möblierte Küche, die keine Wünsche offenlässt, sowie einen eigenen Kfz-Abstellplatz. Die großen Fenster sorgen für viel Tageslicht und schaffen ein freundliches, einladendes Ambiente. Ein Parkplatz ist im Mietpreis inkludiert.

Raumaufteilung

-Vorraum, Badezimmer + WC, Küche, Wohn-/Schlafzimmer

Lage

Neuhofen an der Krems ist eine sehr schöne und angenehme Gemeinde und bietet alle Notwendigkeiten für den Alltag. Eine Bushaltestelle liegt nur wenige Gehminuten entfernt, somit sind sie perfekt an das öffentliche Verkehrsnetz angebunden.

Die Autobahnauffahrt Allhaming in Richtung Linz und Salzburg ist in 5 Minuten erreichbar.

Sie haben Interesse?

Ansehen lohnt sich - wir freuen uns über Ihr Interesse! Für weitere Fragen stehen wir Ihnen gerne unter der Rufnummer+43 664 998 840 59 zur Verfügung.

Auf Wunsch stellen wir gerne einen Kontakt zu Finanzierungsexperten her.

Rechtliche Informationen

Bitte beachten Sie, dass aufgrund unserer ALLEINBEAUFTRAGUNG und Nachweispflicht für den Abgeber ausschließlich Anfragen unter Angabe Ihrer VOLLSTÄNDIGEN DATEN bearbeiten können (NAME, ANSCHRIFT, E-Mail, Telefonnummer). Explizit weisen wir daraufhin, dass alle Angaben nach bestem Wissen erstellt wurden. Irrtümer, Druckfehler und Änderungen vorbehalten. Für Auskünfte u. Angaben, die uns von Seiten der Eigentümer und Dritten zur Verfügung gestellt wurden, können wir keine Haftung übernehmen. Besichtigungen und Beratungen erfolgen kostenlos, lediglich im Falle einer erfolgreichen Vermittlung ist die gesetzliche Provision zur Zahlung fällig.

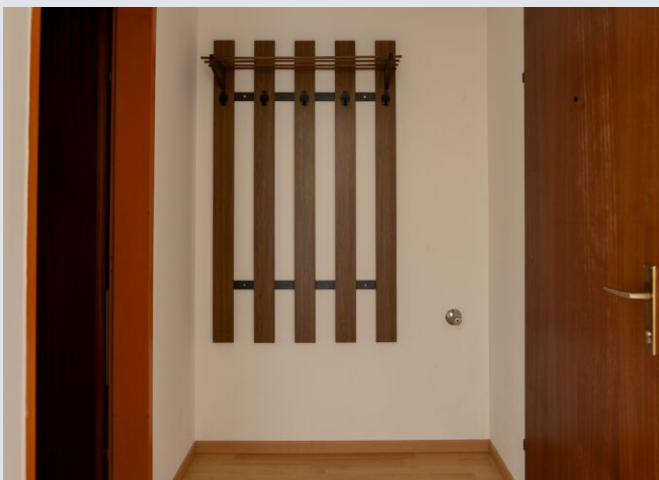
Haben Sie die richtige Immobilie noch nicht gefunden?

Dann registriere dich hier: <https://girkinger-immobilien.at/suchagent/#section-2-113717>

Der Immobilienmakler erklärt, dass er – entgegen dem in der Immobilienwirtschaft üblichen Geschäftsgebrauch des Doppelmaklers – einseitig nur für den Vermieter tätig ist.

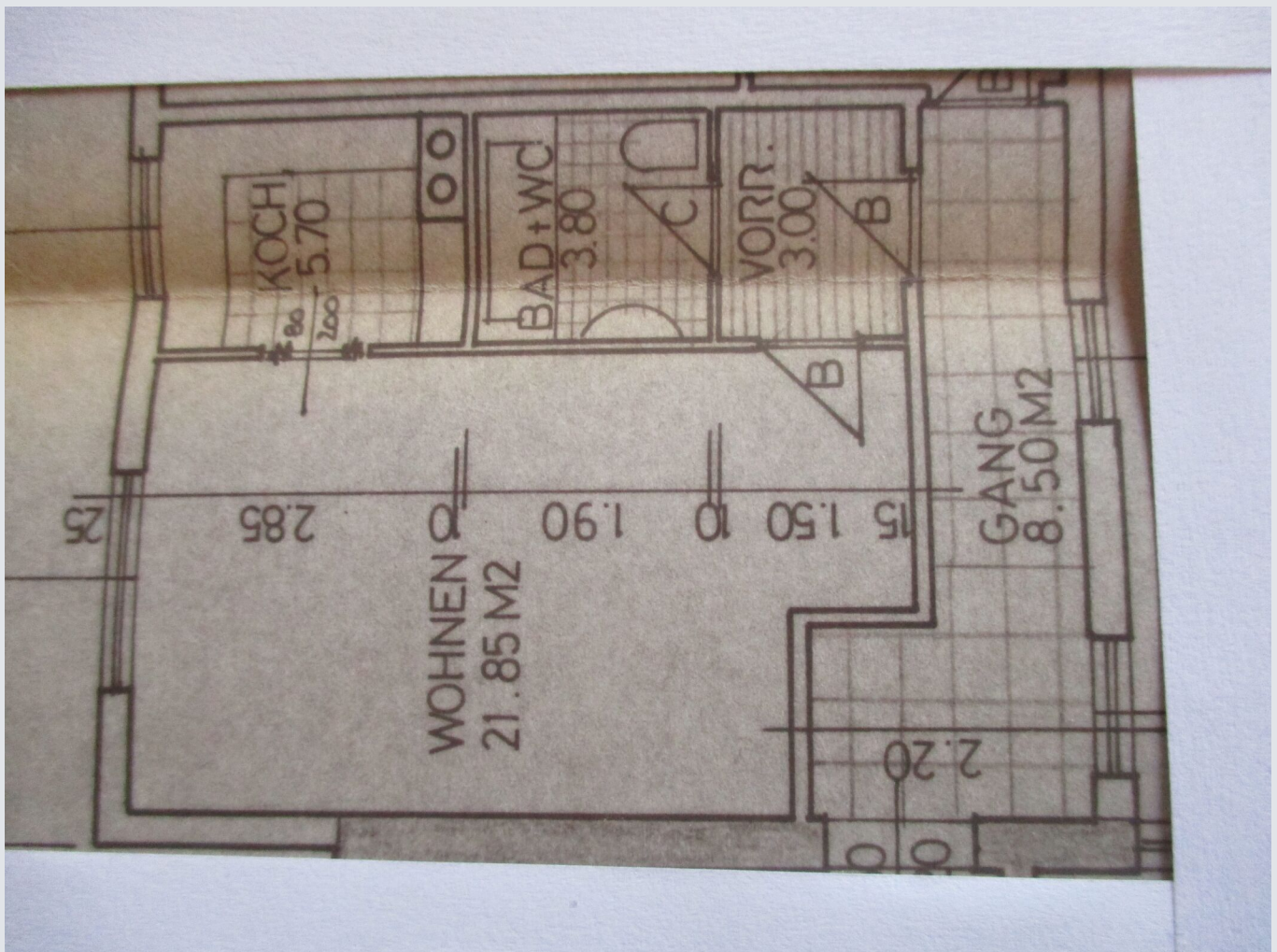
WEITERE FOTOS

ADRESSE: 4501 NEUHOFEN AN DER KREMS



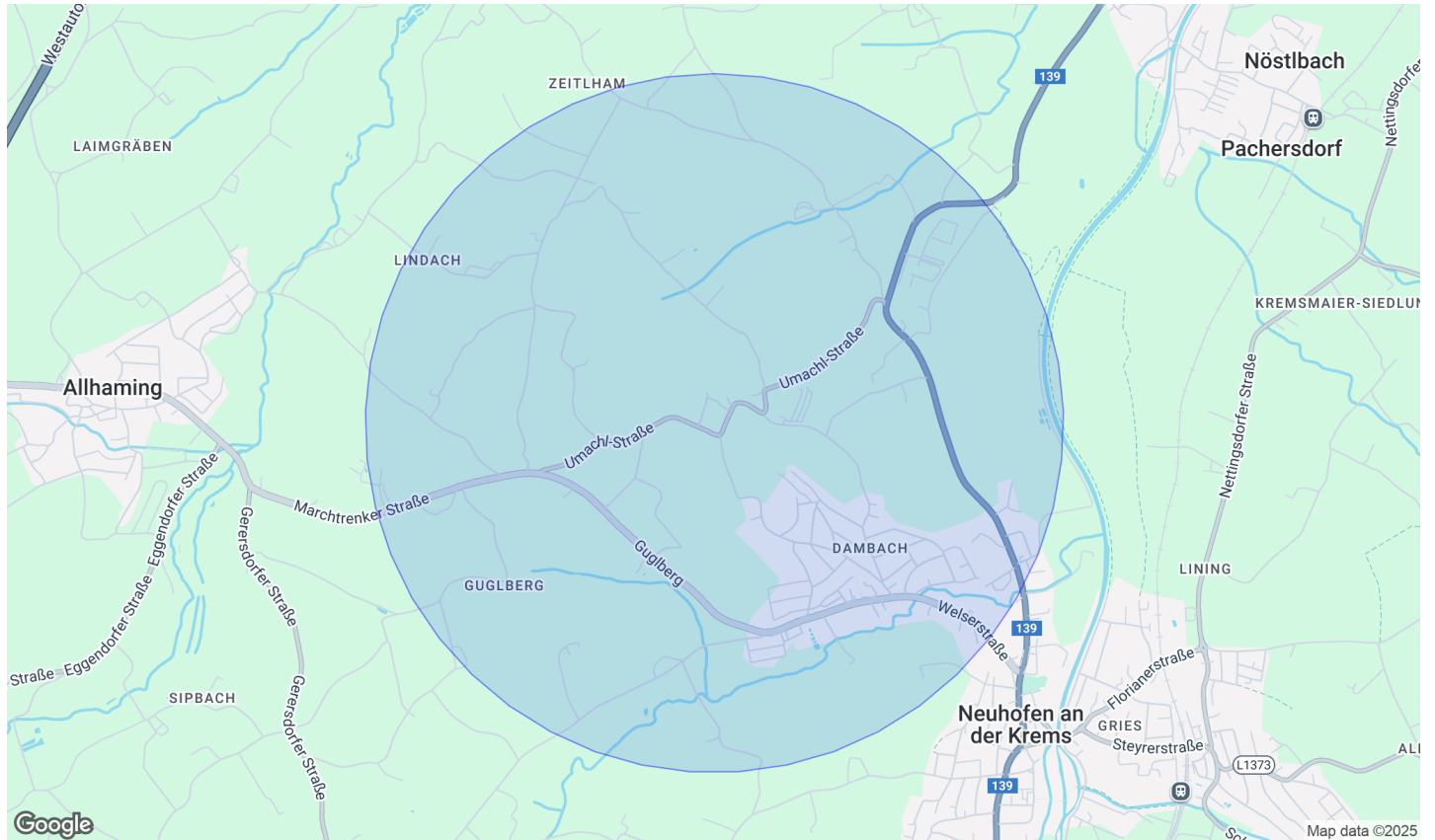
WEITERE PLÄNE

ADRESSE: 4501 NEUHOFEN AN DER KREMS



LAGE

ADRESSE: 4501 NEUHOFEN AN DER KREMS



INFRASTRUKTUR / ENTFERNUNGEN (POIS)

Gesundheit		Kinder & Schulen	
Arzt	2.500 m	Kindergarten	1.000 m
Apotheke	2.500 m	Schule	3.000 m
Klinik	3.000 m	Sonstige	
Nahversorgung		Bank	2.500 m
Supermarkt	2.500 m	Geldautomat	2.500 m
Bäckerei	2.500 m	Post	3.000 m
Einkaufszentrum	6.500 m	Polizei	2.500 m
Verkehr			
Bus	500 m		
Autobahnanschluss	3.500 m		
Bahnhof	3.000 m		
Straßenbahn	8.500 m		
Flughafen	10.000 m		

Angaben Entfernung Luftlinie / Quelle: OpenStreetMap