



IHR INDIVIDUELLES IMMOBILIEN ANGEBOT

TRAUMHAFTE GARTENWOHNUNG MIT CARPORT- STELLPLATZ IN ST. FLORIAN

ADRESSE: 4490 SANKT FLORIAN



DETAILINFORMATIONEN

WOHNFLÄCHE	ca. 90 m ²
KELLERFLÄCHE	ca. 5 m ²
STELLPLATZFLÄCHE	ca. 11,04 m ²
ZIMMER	4
BÄDER	1
WCS	1
ABSTELLRÄUME	1
STELLPLÄTZE	1
TERRASSEN	1 = 7,5m ²
GARTEN	1 = 36m ²
NUTZUNGSART	Wohnen
BEZIEHBAR	sofort
MIETDAUER	3 Jahre
MOBILIAR	Küche, Bad
HEIZUNG	Fernwärme
LAGEBEWERTUNG	sehr gut



KOSTEN

BRUTTOMIETE INKL. 0% UST
911,56 €

BETRIEBSKOSTEN INKL. 0% UST
201,71 €

HEIZKOSTEN INKL. 0% UST
84,86 €

Warmwasser INKL. 0% UST
51,87 €

GESAMTMIETE
1.250,00 €

KAUTION
3.900,00 €

PROVISION

Gemäß Erstauftraggeberprinzip bezahlt der Abgeber die Provision.



ALLGEMEINE BESCHREIBUNG

ADRESSE: 4490 SANKT FLORIAN

Traumhafte Gartenwohnung mit Carport-Stellplatz in St. Florian

Diese attraktive 4-Zimmer-Gartenwohnung verfügt über eine Wohnfläche von ca. 90 m². Ein Highlight dieser Wohnung ist zweifellos die schöne Terrasse, welche Sie direkt in den charmanten Garten führt. Hier können Sie Ihre Seele baumen lassen und für eine Weile Ihre Sorgen vergessen! Weiters verfügt die Wohnung über 3 Schlafzimmer, welche Sie individuell, je nach Gebrauch, nutzen können (Büro, Kinderzimmer, Hobbyraum etc.). Das Badezimmer ist mit einer Badewanne ausgestattet. Ein praktischer Abstellraum steht Ihnen ebenfalls zur Verfügung. Die Wohnküche ist angenehm lichtdurchflutet und bietet ausreichend Platz für Ihre Gäste. Die Wohnung wird mittels Fernwärme beheizt. Ein Carport-Stellplatz steht Ihnen ebenfalls zur Verfügung! Die Mietdauer beträgt drei Jahre, selbstverständlich mit der Option auf Verlängerung. Aufgrund der Hausordnung sind keine Haustiere erlaubt.

Raumaufteilung

- Vorraum - Bad - separates WC - Wohnküche - drei Schlafzimmer - Abstellraum - Terrasse - Garten-Kellerabteil

Lage

Die Wohnung befindet sich in unmittelbarer Nähe zum Ortszentrum von Sankt Florian. Die Wohnung befindet sich dennoch in einer absoluten Ruhelage. Geschäfte des täglichen Bedarfs finden Sie ebenfalls ganz in Ihrer Nähe. Die nächstgelegene Bushaltestelle ist etwa 50 Meter entfernt. Die Volksschule ist etwa 5 Autominuten von Ihnen entfernt.

Sie haben Interesse?

Ansehen lohnt sich - wir freuen uns über Ihr Interesse! Für weitere Fragen stehen wir Ihnen gerne unter der Rufnummer 0664 386 26 80 zur Verfügung.

Auf Wunsch stellen wir gerne einen Kontakt zu Finanzierungsexperten her.

Rechtliche Informationen

Bitte beachten Sie, dass aufgrund unserer ALLEINBEAUFTRAGUNG und Nachweispflicht für den Abgeber ausschließlich Anfragen unter Angabe Ihrer VOLLSTÄNDIGEN DATEN bearbeiten können (NAME, ANSCHRIFT, E-Mail, Telefonnummer). Explizit weisen wir daraufhin, dass alle Angaben nach bestem Wissen erstellt wurden. Irrtümer, Druckfehler und Änderungen vorbehalten. Für Auskünfte u. Angaben, die uns von Seiten der Eigentümer und Dritten zur Verfügung gestellt wurden, können wir keine Haftung übernehmen. Besichtigungen und Beratungen erfolgen kostenlos, lediglich im Falle einer erfolgreichen Vermittlung ist die gesetzliche Provision zur Zahlung fällig.

Haben Sie die richtige Immobilie noch nicht gefunden?

Dann registriere dich hier: <https://girkinger-immobilien.at/suchagent/#section-2-113717>

Der Immobilienmakler erklärt, dass er – entgegen dem in der Immobilienwirtschaft üblichen Geschäftsgebrauch des Doppelmaklers – einseitig nur für den Vermieter tätig ist.



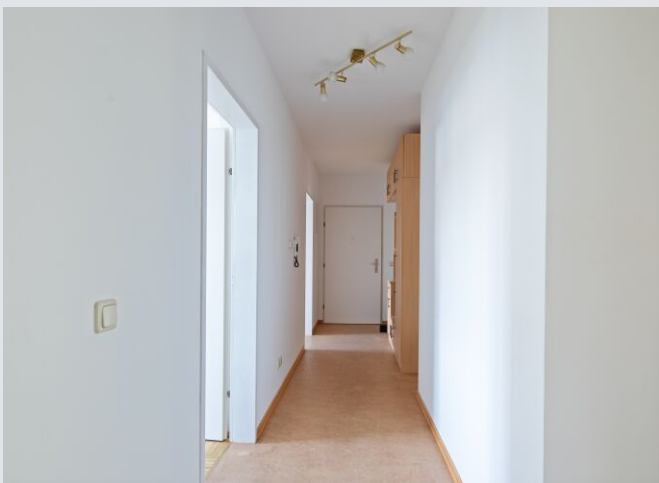
WEITERE FOTOS

ADRESSE: 4490 SANKT FLORIAN



WEITERE FOTOS

ADRESSE: 4490 SANKT FLORIAN



WEITERE FOTOS

ADRESSE: 4490 SANKT FLORIAN



WEITERE FOTOS

ADRESSE: 4490 SANKT FLORIAN



WEITERE FOTOS

ADRESSE: 4490 SANKT FLORIAN



WEITERE FOTOS

ADRESSE: 4490 SANKT FLORIAN



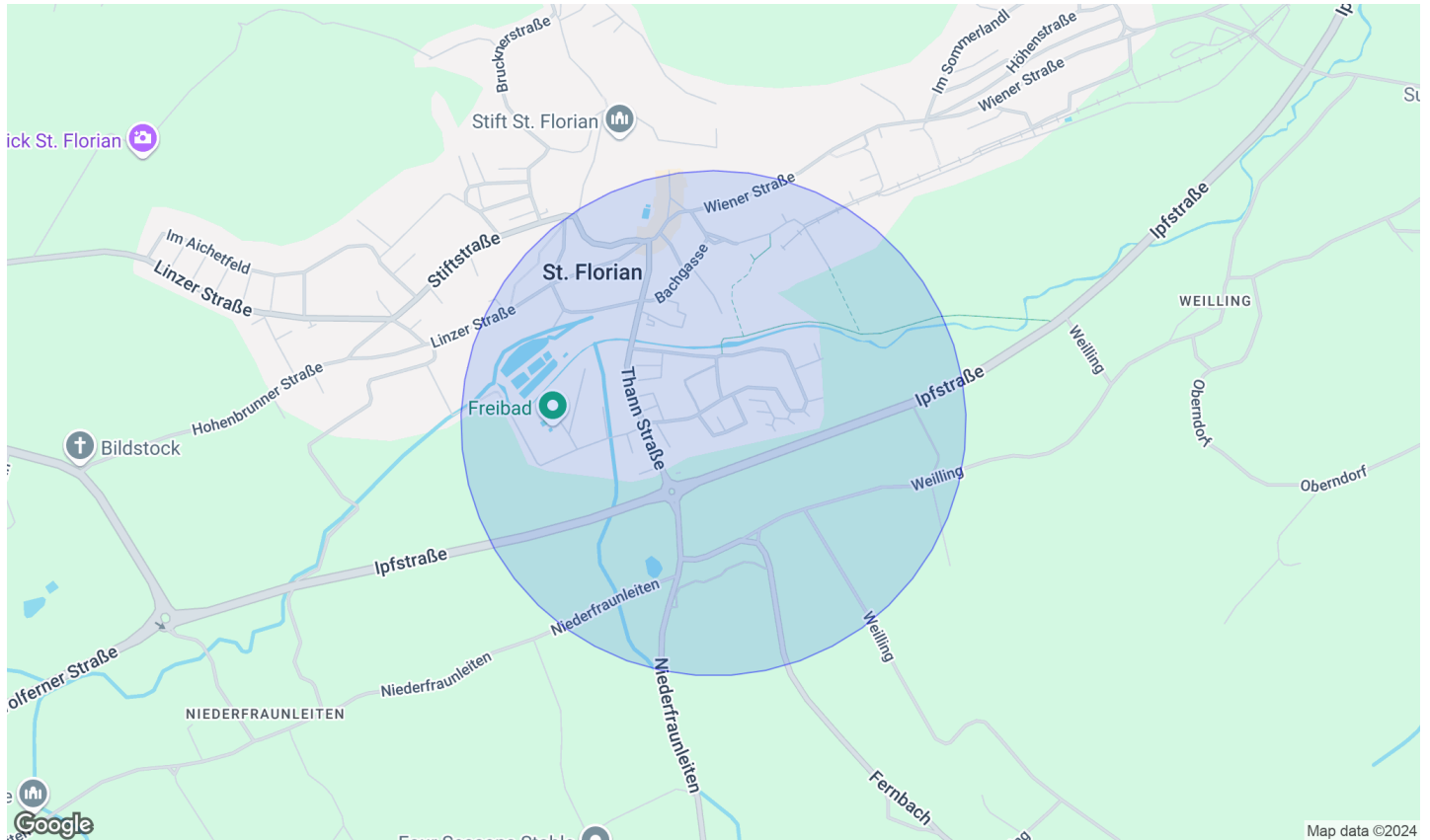
WEITERE PLÄNE

ADRESSE: 4490 SANKT FLORIAN



LAGE

ADRESSE: 4490 SANKT FLORIAN



INFRASTRUKTUR / ENTFERNUNGEN (POIS)

Gesundheit		Kinder & Schulen	
Arzt	500 m	Kindergarten	500 m
Apotheke	500 m	Schule	1.000 m
Klinik	500 m	Sonstige	
Nahversorgung		Bank	500 m
Supermarkt	500 m	Geldautomat	500 m
Bäckerei	500 m	Post	3.500 m
Einkaufszentrum	3.000 m	Polizei	500 m
Verkehr			
Bus	500 m		
Straßenbahn	5.500 m		
Autobahnanschluss	2.500 m		
Bahnhof	4.500 m		
Flughafen	8.500 m		

Angaben Entfernung Luftlinie / Quelle: OpenStreetMap