



IHR INDIVIDUELLES IMMOBILIEN ANGEBOT

****VERKAUFT** EINMALIGE GELEGENHEIT IM BEZIRK ROHRBACH: ZINSHAUS MIT 4 WOHNUNGEN, 3 FREMDENZIMMER, GASTSTÄTTE UND ERWEITERUNGSPOTENZIAL!**

ADRESSE: 4133 NIEDERKAPPEL



DETAILINFORMATIONEN

GRUNDSTÜCKSFLÄCHE	ca. 1.466 m ²
WOHNFLÄCHE	ca. 259 m ²
NUTZFLÄCHE	ca. 1.300 m ²
ZIMMER	15
BÄDER	7
WCS	7
GARAGEN	1
STELLPLÄTZE	8
TERRASSEN	2
LOGGIEN	2
BALKONE	2
GARTEN	1



KOSTEN

KAUFPREIS
449.000,00 €

BETRIEBSKOSTEN INKL. 0% UST
665,95 €

PROVISION
3% des Kaufpreises zzgl. 20% USt.

ALLGEMEINE BESCHREIBUNG

ADRESSE: 4133 NIEDERKAPPEL

Einmalige Gelegenheit im Bezirk Rohrbach: Zinshaus mit 4 Wohnungen, 3 Fremdenzimmer, Gaststätte und Erweiterungspotenzial!

Diese einzigartige Immobilie bietet Ihnen nicht nur eine großzügige Wohn und Nutzfläche, sondern auch die Möglichkeit, ein erfolgreiches Gastgewerbe oder eine Gastronomie zu betreiben. Mit einem Kaufpreis von 449.000,00 € und einer Gesamtgrundstücksfläche von 1466m² ist dieses Objekt eine Investition, die sich lohnt. Vier Wohnungen sind vermietet und die Mieteinnahmen belaufen sich jährlich auf ca. € 25.440.-. Das Gebäude verfügt über insgesamt 15 Zimmer, die individuell genutzt werden können. Ob als gemütliche Wohnung oder als charmantes Gasthaus – hier ist alles möglich. Die ruhige Lage und die wunderschöne Landschaft Oberösterreichs machen dieses Objekt zu einem idealen Rückzugsort für Gäste und Bewohner.

Raumaufteilung

- Gaststätte - Sanitäranlagen - Gästezimmer - Saal - Personalraum - Wohnungen - Garage - Gastgarten

Lage

Die Immobilie befindet sich in der Gemeinde Niederkappel. Sie ist Teil des Gastgewerbes und der Gastronomie und verfügt über eine Wohnung. In unmittelbarer Nähe befinden sich eine Bäckerei, eine Bank, ein Geldautomat und eine Bushaltestelle. Die Gemeinde liegt in der Nähe des Flusses Donau und ist von grünen Wäldern umgeben. Die Umgebung ist ruhig und bietet eine schöne Aussicht auf die umliegende Landschaft. Die Verkehrsanbindung ist durch die nahegelegene Bushaltestelle optimal gegeben. Auch eine Bäckerei befindet sich in unmittelbarer Nähe, sodass Sie immer frische Backwaren genießen können.

Sie haben Interesse?

Ansehen lohnt sich - wir freuen uns über Ihr Interesse! Für weitere Fragen stehen wir Ihnen gerne unter der Rufnummer [0664 398 34 62](tel:06643983462) zur Verfügung.

Auf Wunsch stellen wir gerne einen Kontakt zu Finanzierungsexperten her.

Rechtliche Informationen

Bitte beachten Sie, dass aufgrund unserer ALLEINBEAUFTRAGUNG und Nachweispflicht für den Abgeber ausschließlich Anfragen unter Angabe Ihrer VOLLSTÄNDIGEN DATEN bearbeiten können (NAME, ANSCHRIFT, E-Mail, Telefonnummer).

Explizit weisen wir darauf hin, dass alle Angaben nach bestem Wissen erstellt wurden. Irrtümer, Druckfehler und Änderungen vorbehalten. Für Auskünfte u. Angaben, die uns vonseiten der Eigentümer und Dritten zur Verfügung gestellt wurden, können wir keine Haftung übernehmen. Besichtigungen u. Beratungen erfolgen kostenlos, lediglich im Falle einer erfolgreichen Vermittlung ist die gesetzliche Provision zur Zahlung fällig.

Der Vermittler ist als Doppelmakler tätig.

WEITERE FOTOS

ADRESSE: 4133 NIEDERKAPPEL



WEITERE FOTOS

ADRESSE: 4133 NIEDERKAPPEL



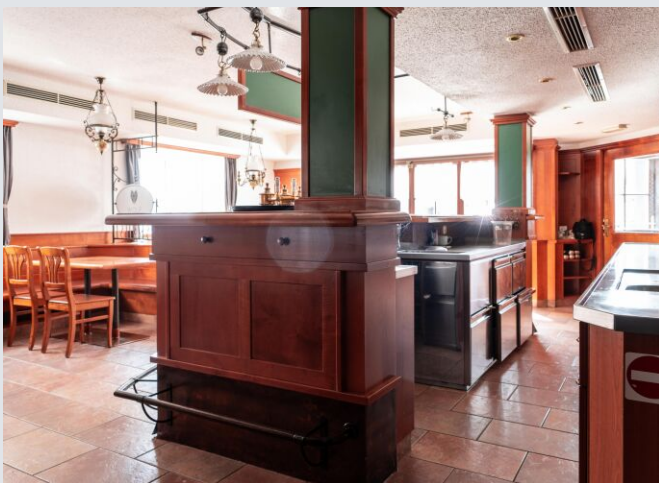
WEITERE FOTOS

ADRESSE: 4133 NIEDERKAPPEL



WEITERE FOTOS

ADRESSE: 4133 NIEDERKAPPEL



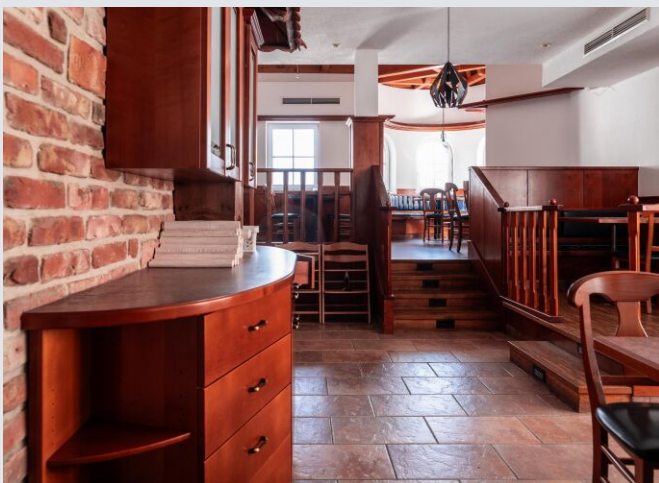
WEITERE FOTOS

ADRESSE: 4133 NIEDERKAPPEL



WEITERE FOTOS

ADRESSE: 4133 NIEDERKAPPEL



WEITERE FOTOS

ADRESSE: 4133 NIEDERKAPPEL



WEITERE FOTOS

ADRESSE: 4133 NIEDERKAPPEL



WEITERE FOTOS

ADRESSE: 4133 NIEDERKAPPEL



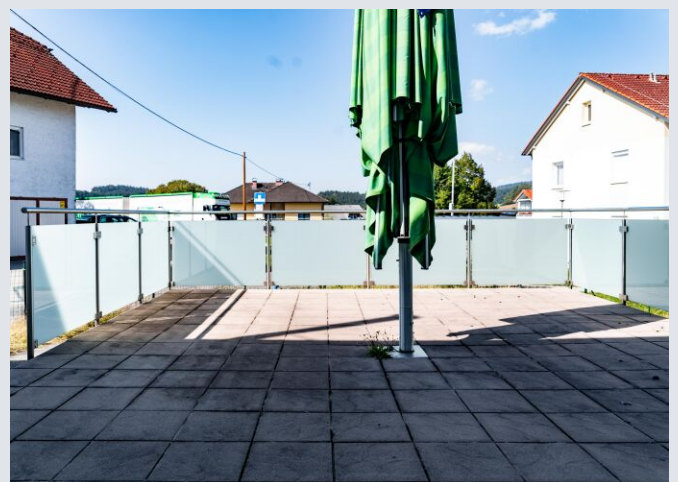
WEITERE FOTOS

ADRESSE: 4133 NIEDERKAPPEL



WEITERE FOTOS

ADRESSE: 4133 NIEDERKAPPEL



WEITERE FOTOS

ADRESSE: 4133 NIEDERKAPPEL



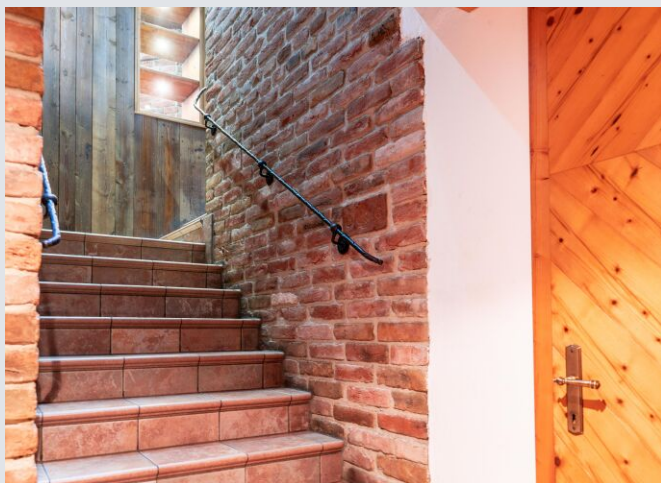
WEITERE FOTOS

ADRESSE: 4133 NIEDERKAPPEL



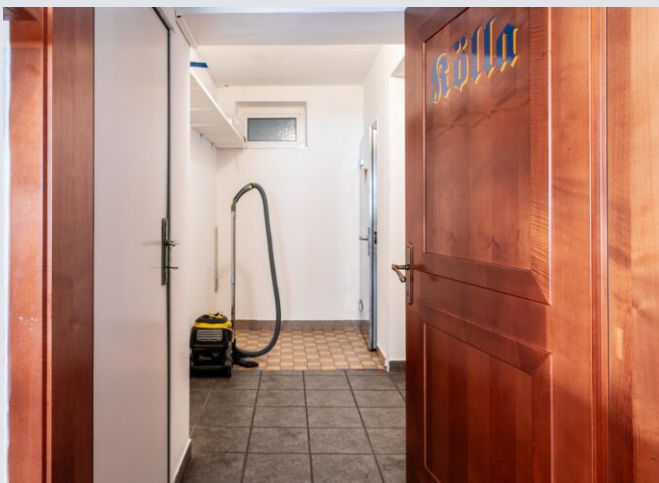
WEITERE FOTOS

ADRESSE: 4133 NIEDERKAPPEL



WEITERE FOTOS

ADRESSE: 4133 NIEDERKAPPEL



WEITERE FOTOS

ADRESSE: 4133 NIEDERKAPPEL



WEITERE FOTOS

ADRESSE: 4133 NIEDERKAPPEL



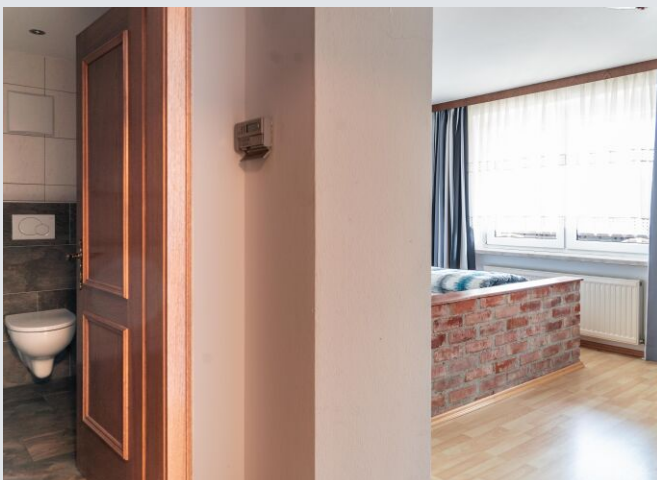
WEITERE FOTOS

ADRESSE: 4133 NIEDERKAPPEL



WEITERE FOTOS

ADRESSE: 4133 NIEDERKAPPEL



WEITERE FOTOS

ADRESSE: 4133 NIEDERKAPPEL



WEITERE FOTOS

ADRESSE: 4133 NIEDERKAPPEL



WEITERE FOTOS

ADRESSE: 4133 NIEDERKAPPEL



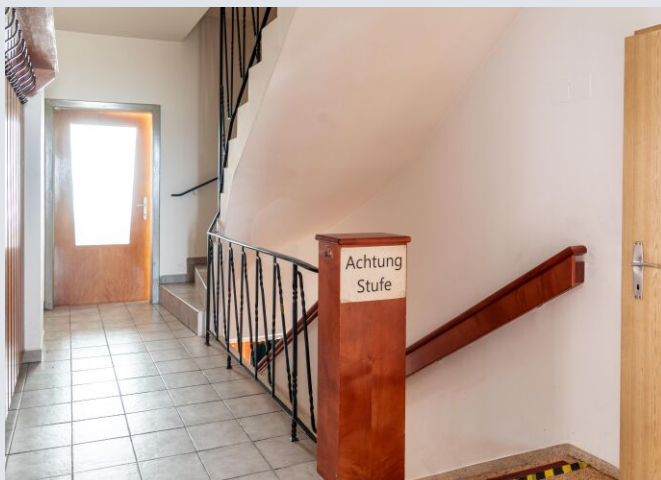
WEITERE FOTOS

ADRESSE: 4133 NIEDERKAPPEL



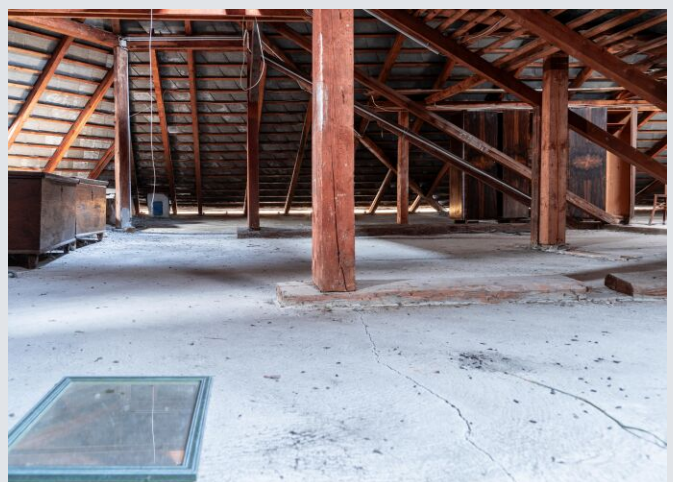
WEITERE FOTOS

ADRESSE: 4133 NIEDERKAPPEL



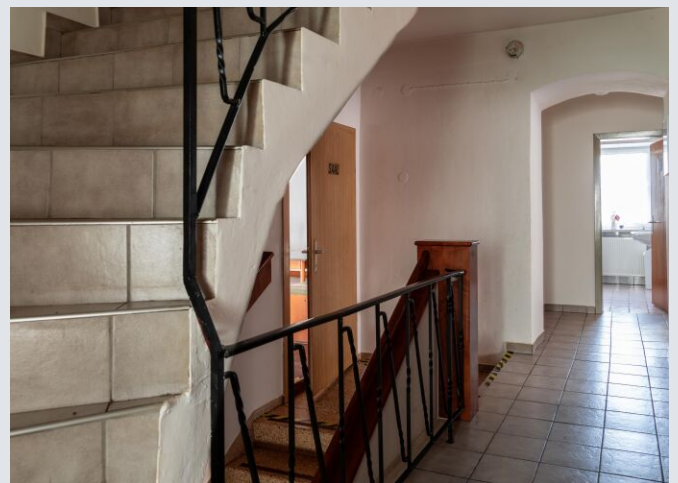
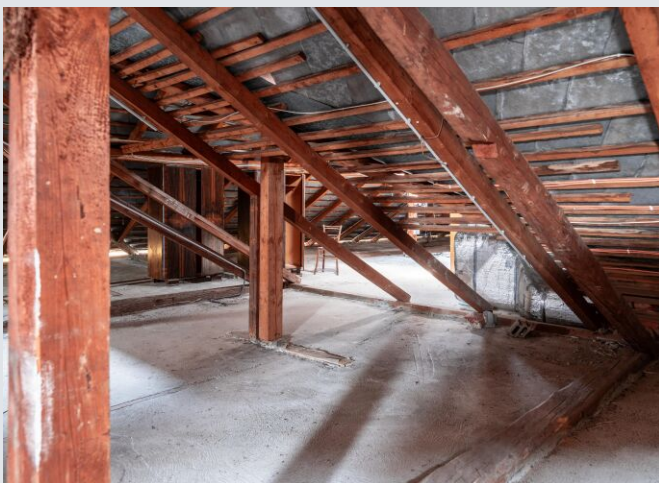
WEITERE FOTOS

ADRESSE: 4133 NIEDERKAPPEL



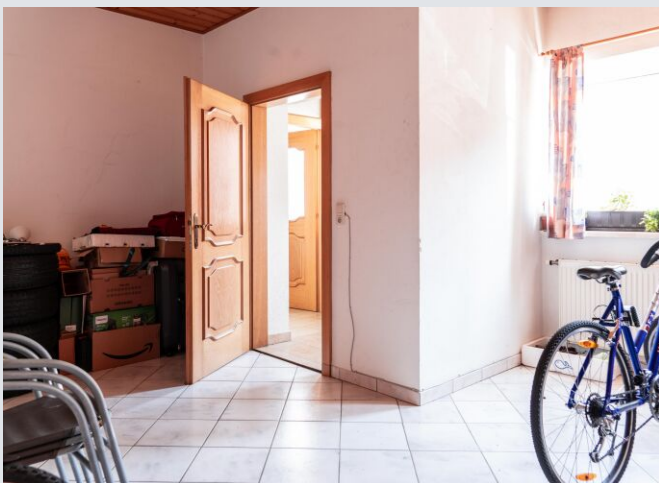
WEITERE FOTOS

ADRESSE: 4133 NIEDERKAPPEL



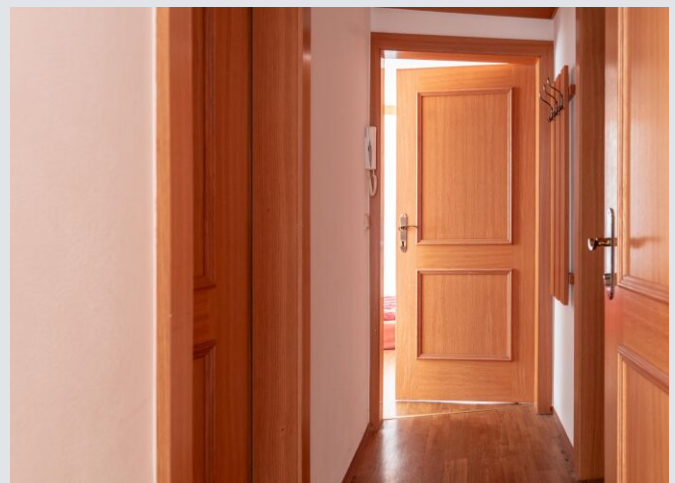
WEITERE FOTOS

ADRESSE: 4133 NIEDERKAPPEL



WEITERE FOTOS

ADRESSE: 4133 NIEDERKAPPEL



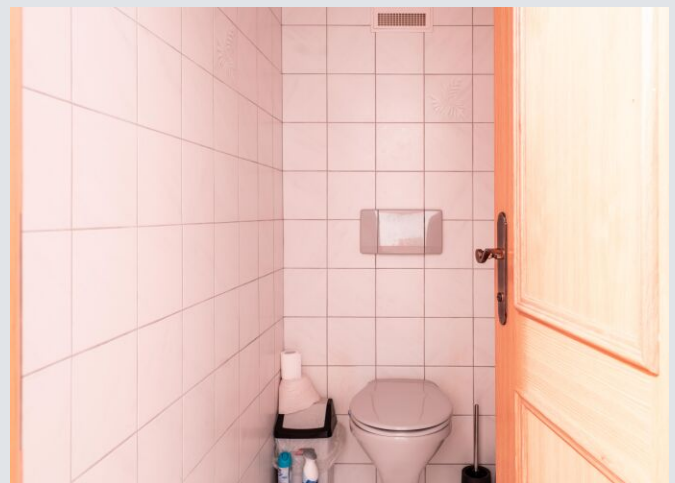
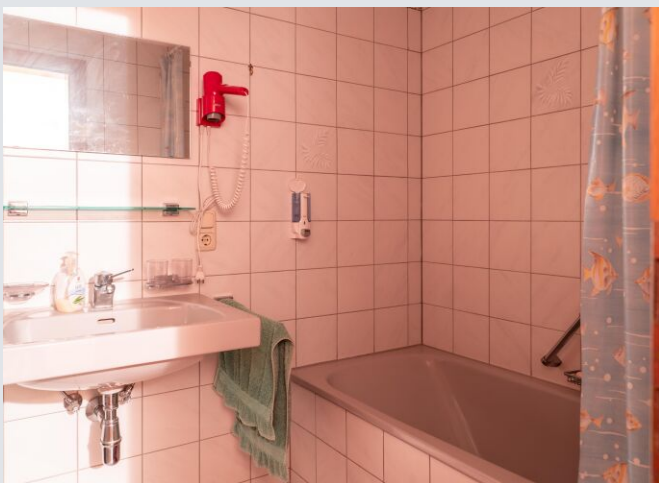
WEITERE FOTOS

ADRESSE: 4133 NIEDERKAPPEL



WEITERE FOTOS

ADRESSE: 4133 NIEDERKAPPEL



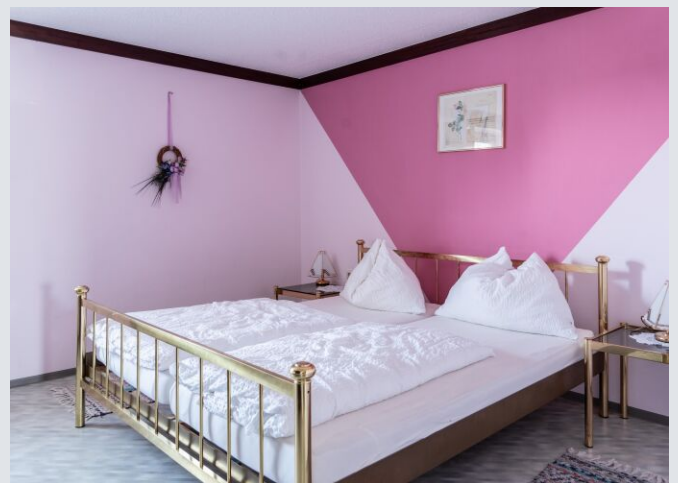
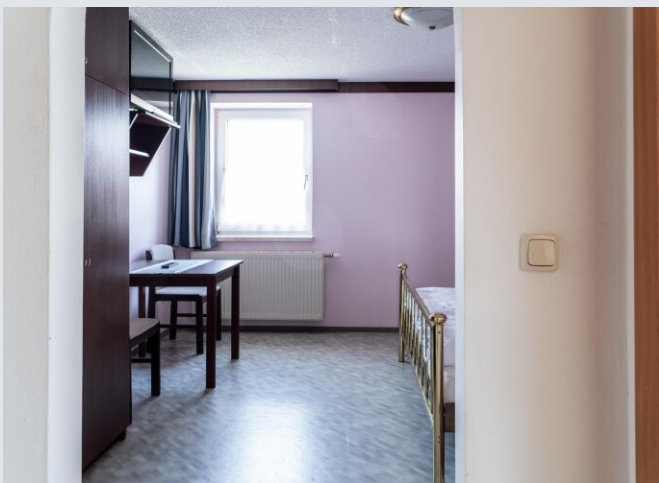
WEITERE FOTOS

ADRESSE: 4133 NIEDERKAPPEL



WEITERE FOTOS

ADRESSE: 4133 NIEDERKAPPEL



WEITERE FOTOS

ADRESSE: 4133 NIEDERKAPPEL



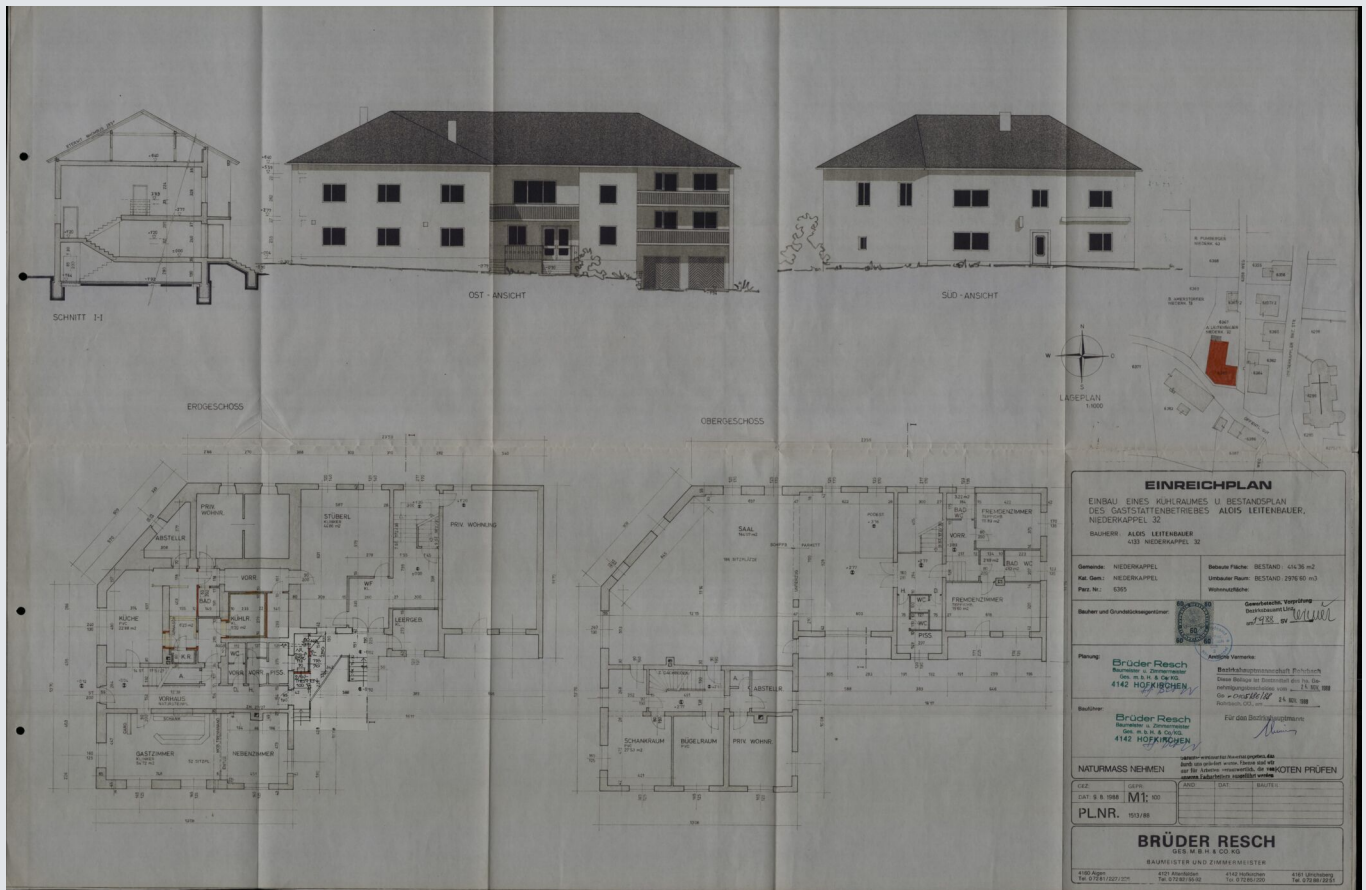
WEITERE FOTOS

ADRESSE: 4133 NIEDERKAPPEL



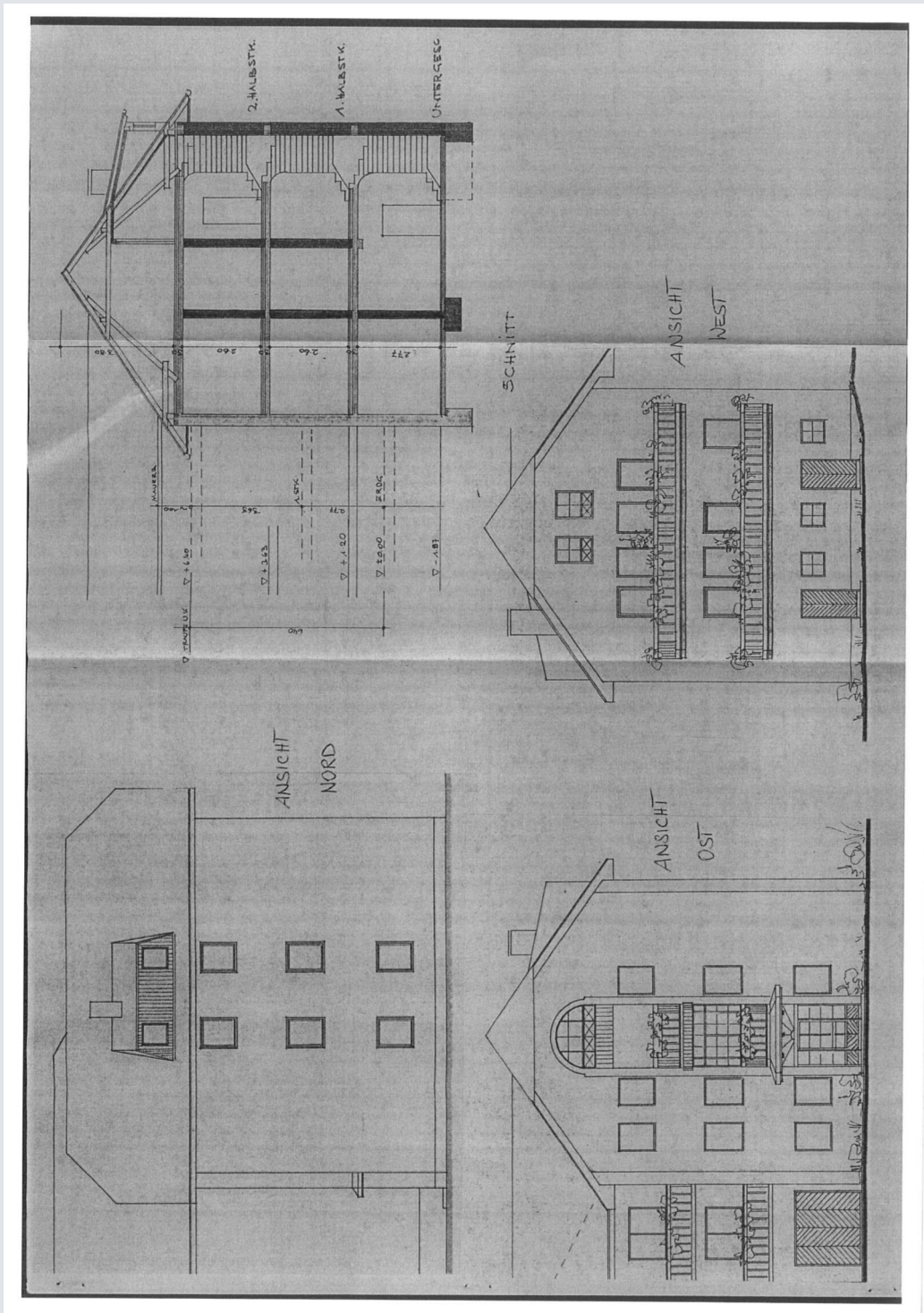
WEITERE PLÄNE

ADRESSE: 4133 NIEDERKAPPEL



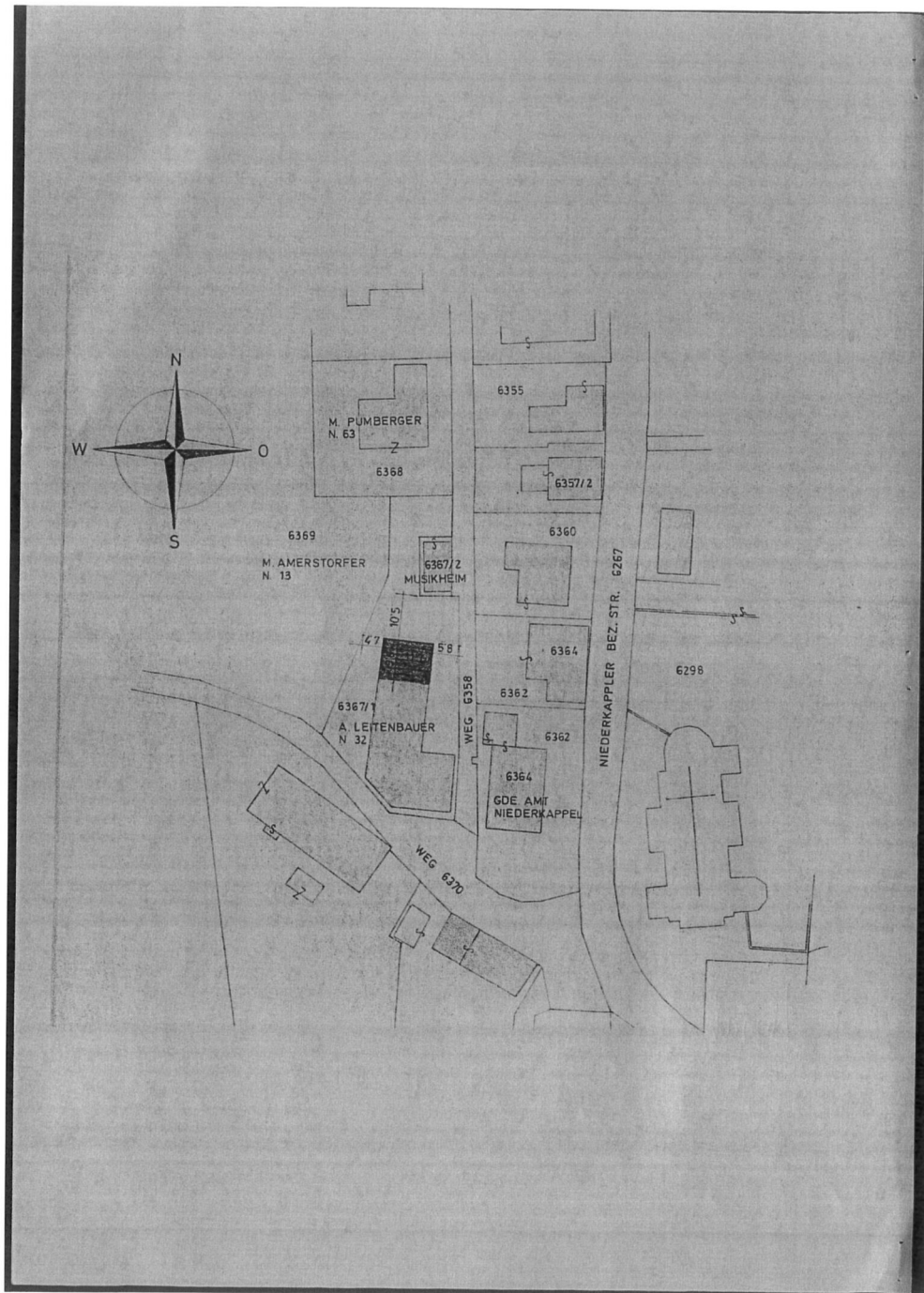
WEITERE PLÄNE

ADRESSE: 4133 NIEDERKAPPEL



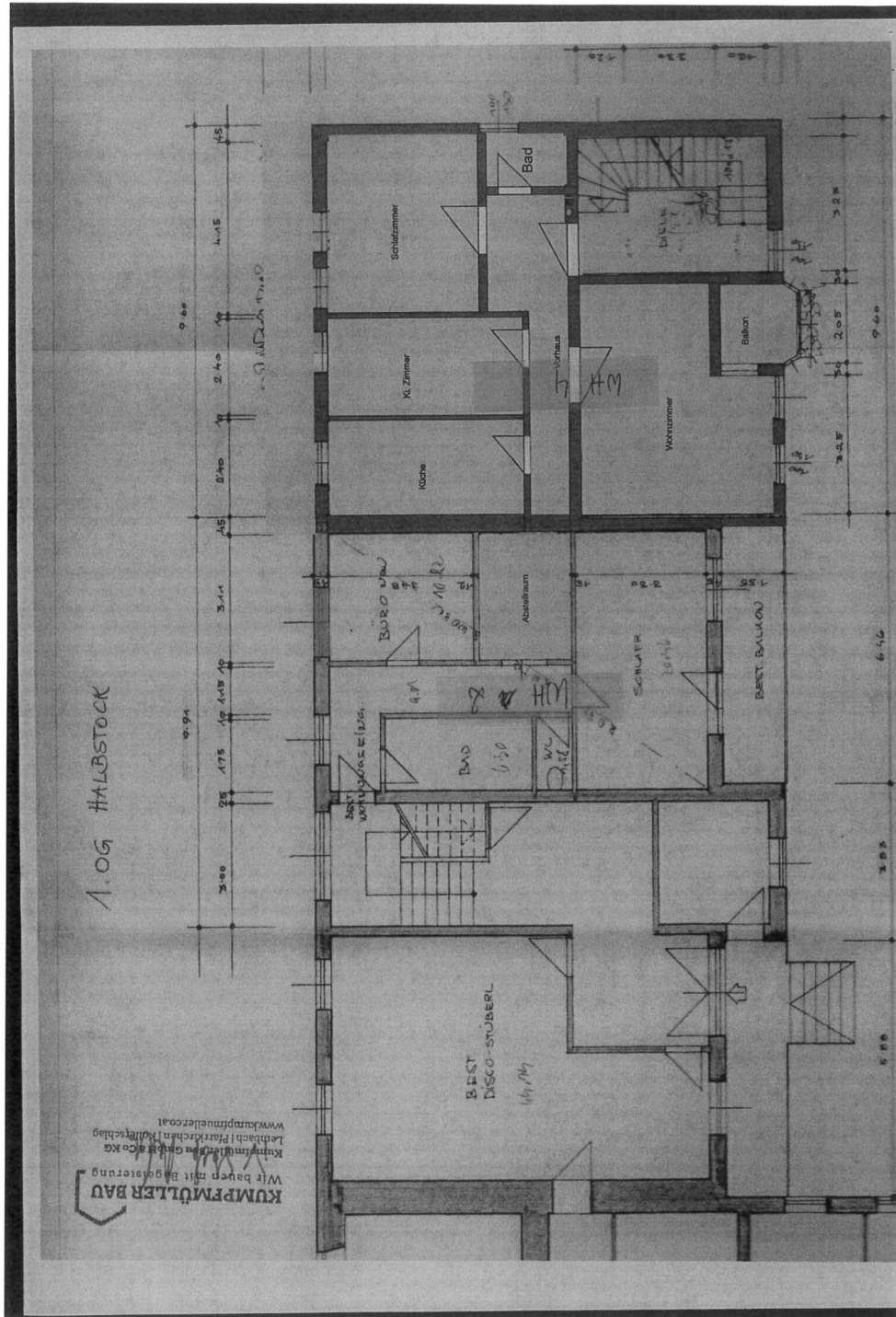
WEITERE PLÄNE

ADRESSE: 4133 NIEDERKAPPEL



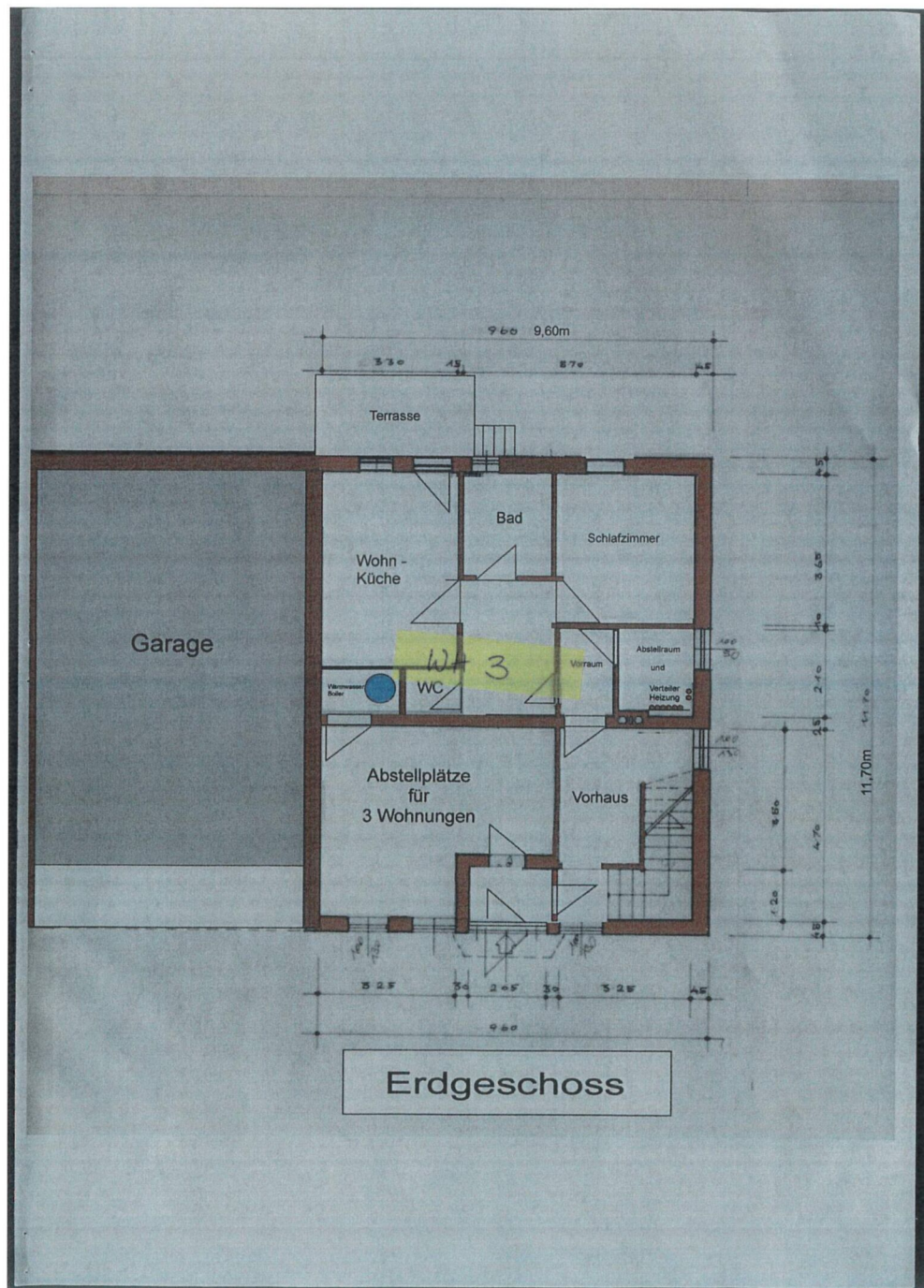
WEITERE PLÄNE

ADRESSE: 4133 NIEDERKAPPEL



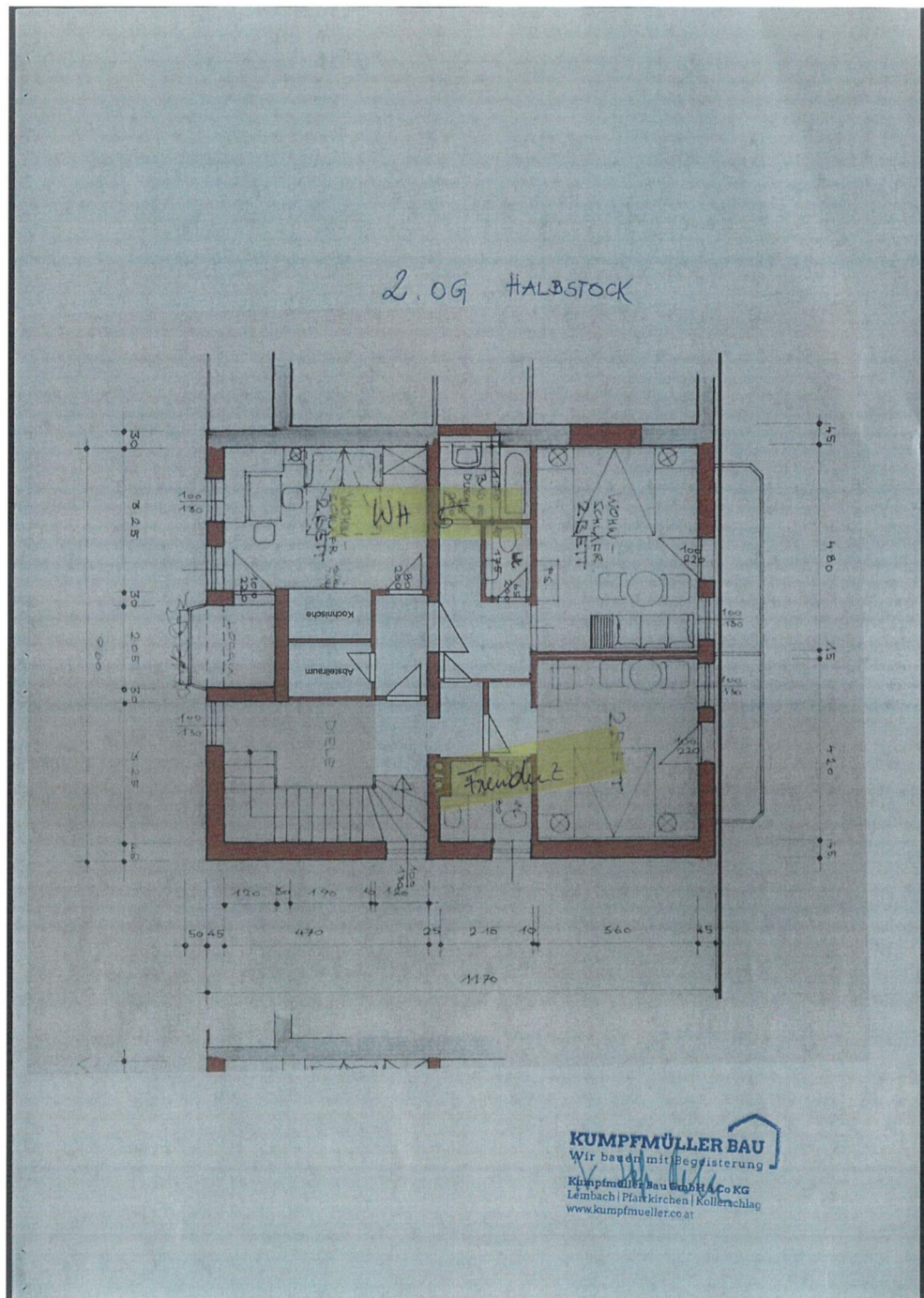
WEITERE PLÄNE

ADRESSE: 4133 NIEDERKAPPEL



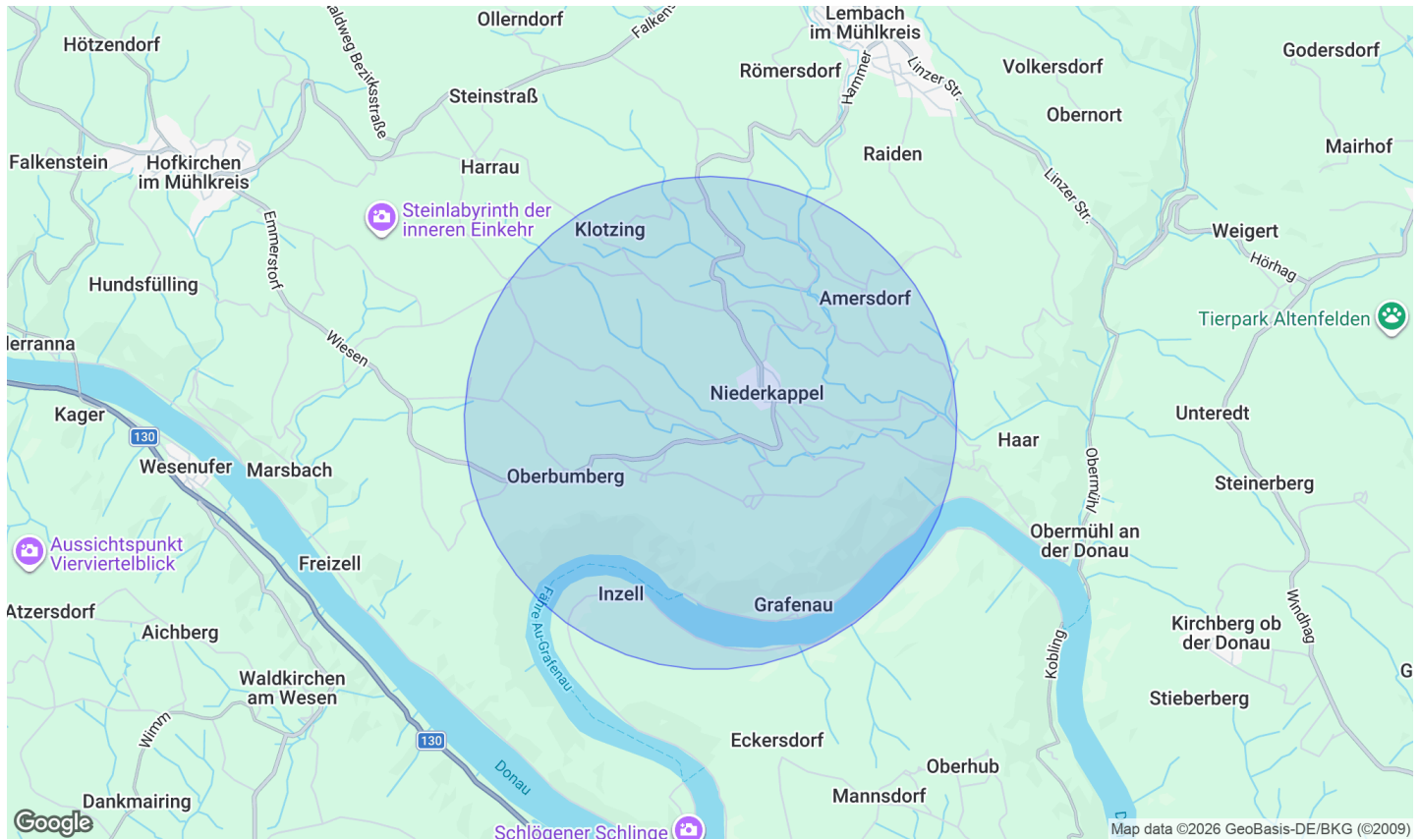
WEITERE PLÄNE

ADRESSE: 4133 NIEDERKAPPEL



LAGE

ADRESSE: 4133 NIEDERKAPPEL



INFRASTRUKTUR / ENTFERNUNGEN (POIS)

Gesundheit		Kinder & Schulen	
Arzt	4.000 m	Schule	3.500 m
Apotheke	8.000 m	Kindergarten	3.500 m
Nahversorgung		Sonstige	
Supermarkt	4.000 m	Bank	500 m
Bäckerei	500 m	Geldautomat	500 m
Verkehr		Post	5.000 m
Bus	500 m	Polizei	3.500 m
Bahnhof	9.500 m		

Angaben Entfernung Luftlinie / Quelle: OpenStreetMap