



IHR INDIVIDUELLES IMMOBILIEN ANGEBOT

*** PROVISIONSFREI *** SCHICKES WOHNEN IN WELS

ADRESSE: 4600 WELS



DETAILINFORMATIONEN

WOHNFLÄCHE	ca. 59,88 m ²
KELLERFLÄCHE	ca. 2,21 m ²
ZIMMER	2,5
BÄDER	1
WCS	1
ABSTELLRÄUME	1
BALKONE	1 = 10,59m ²
NUTZUNGSART	Wohnen
BEZIEHBAR	nach Absprache
HEIZUNG	Fernwärme, Fußbodenheizung
BAUART	Neubau
ZUSTAND	Erstbezug
BAUJAHR	2025
GÜLTIG BIS	27.04.2032
HWB	33 kWh/m ² a



KOSTEN

KAUFPREIS
245.000,00 €

BETRIEBSKOSTEN INKL. 0% UST
149,70 €

PROVISION
Provision bezahlt der Abgeber.

ALLGEMEINE BESCHREIBUNG

ADRESSE: 4600 WELS

Schickes Wohnen in Wels

Auf einer Fläche von 59.88m² bietet die Wohnung genügend Platz für individuelle Wohnideen. Sie verfügt über 2 Zimmer, die sich ideal als Schlafzimmer und Wohnzimmer eignen. Der großzügige Balkon lädt zum Entspannen und Genießen der frischen Luft ein. Hier können Sie die Sonne genießen und den Alltag hinter sich lassen. Ein weiteres Highlight ist ein Tiefgaragenplatz der für € 20.000,- erworben werden kann. So können Sie jederzeit bequem und trocken in Ihr Zuhause gelangen. Auch Fahrräder oder andere Sportgeräte finden hier ausreichend Platz.

Raumaufteilung

- Vorraum - Wohn/Ess/Küche - Bad mit WC - Abstellraum - Schlafzimmer - Balkon

Lage

Die Wohnung befindet sich im Erdgeschoss eines Mehrfamilienhauses in der Stadt Wels. In der direkten Umgebung befinden sich verschiedene Einrichtungen des täglichen Bedarfs, wie zum Beispiel ein Arzt, eine Apotheke, eine Klinik und ein Krankenhaus. Auch eine Schule und ein Kindergarten sind in der Nähe zu finden. Für Studierende bietet die nahe gelegene Universität ideale Wohnmöglichkeiten. Einkaufsmöglichkeiten sind ebenfalls vorhanden, darunter ein Supermarkt und eine Bäckerei. Die Verkehrsanbindung ist optimal. Eine Bushaltestelle befindet sich direkt vor der Haustür und der Bahnhof ist nur wenige Gehminuten entfernt.

Sie haben Interesse?

Ansehen lohnt sich - wir freuen uns über Ihr Interesse! Für weitere Fragen stehen wir Ihnen gerne unter der Rufnummer 0664 386 26 80 zur Verfügung. Auf Wunsch stellen wir gerne einen Kontakt zu Finanzierungsexperten her.

Rechtliche Informationen

Bitte beachten Sie, dass aufgrund unserer ALLEINBEAUFTRAGUNG und Nachweispflicht für den Abgeber ausschließlich Anfragen unter Angabe Ihrer VOLLSTÄNDIGEN DATEN bearbeiten können (NAME, ANSCHRIFT, E-Mail, Telefonnummer). Explizit weisen wir daraufhin, dass alle Angaben nach bestem Wissen erstellt wurden. Irrtümer, Druckfehler und Änderungen vorbehalten. Für Auskünfte u. Angaben, die uns von Seiten der Eigentümer und Dritten zur Verfügung gestellt wurden, können wir keine Haftung übernehmen. Besichtigungen und Beratungen erfolgen kostenlos, lediglich im Falle einer erfolgreichen Vermittlung ist die gesetzliche Provision zur Zahlung fällig.

Der Vermittler ist als Doppelmakler tätig.

WEITERE FOTOS

ADRESSE: 4600 WELS



WEITERE FOTOS

ADRESSE: 4600 WELS



WEITERE FOTOS

ADRESSE: 4600 WELS



WEITERE FOTOS

ADRESSE: 4600 WELS



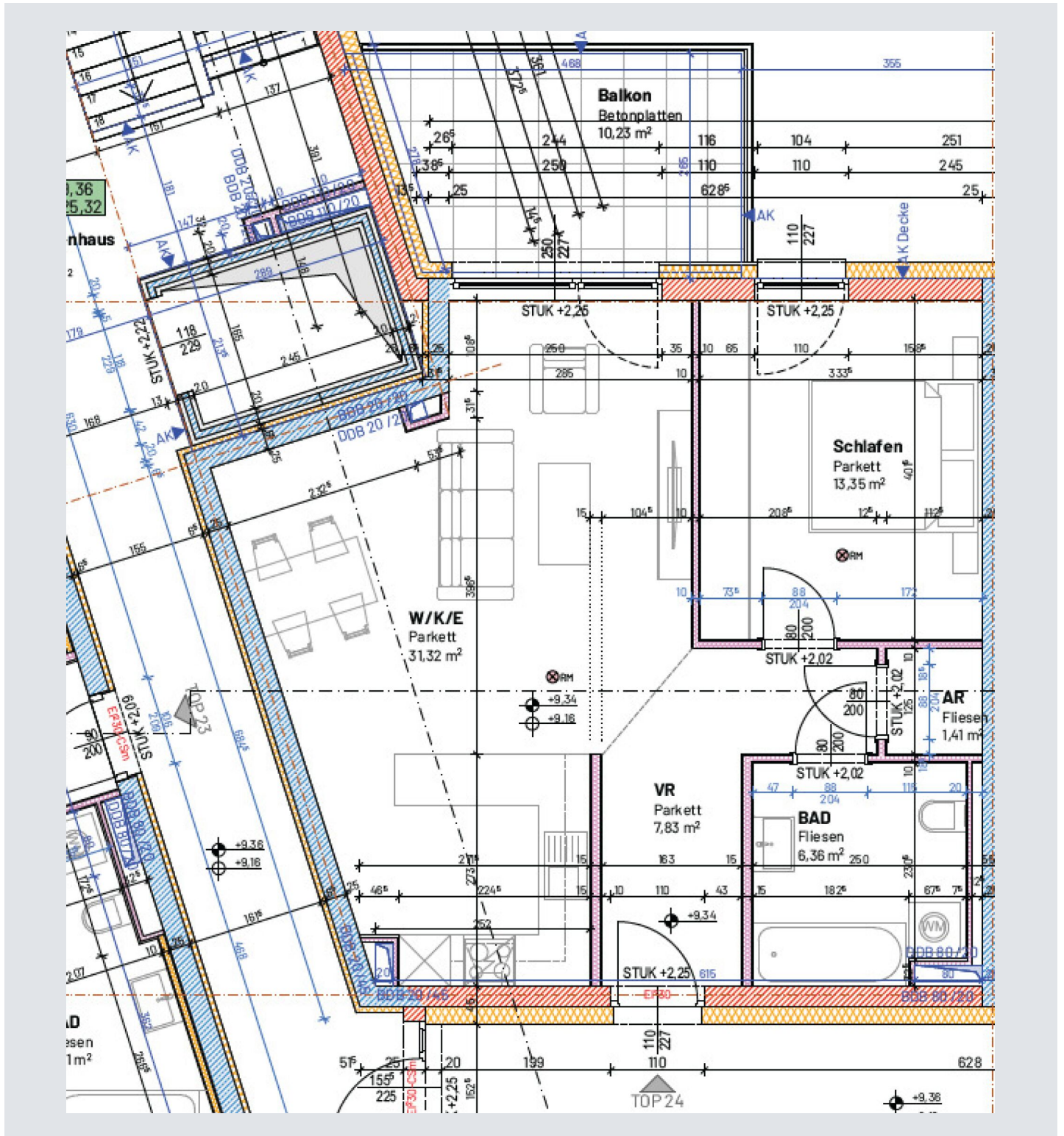
WEITERE FOTOS

ADRESSE: 4600 WELS



WEITERE PLÄNE

ADRESSE: 4600 WELS



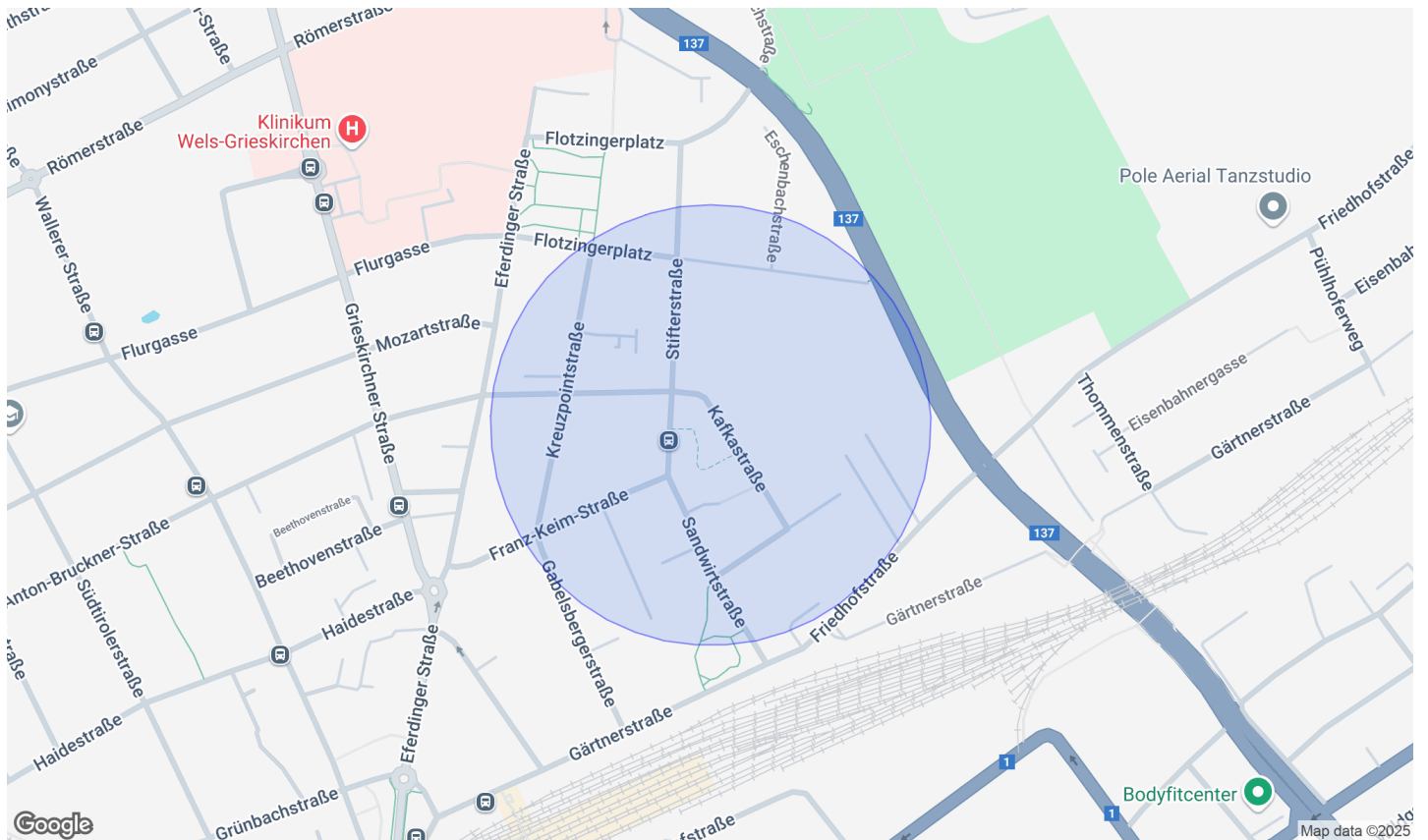
WEITERE PLÄNE

ADRESSE: 4600 WELS



LAGE

ADRESSE: 4600 WELS



INFRASTRUKTUR / ENTFERNUNGEN (POIS)

Gesundheit		Kinder & Schulen	
Arzt	500 m	Schule	500 m
Apotheke	500 m	Kindergarten	1.000 m
Klinik	1.000 m	Universität	1.000 m
Krankenhaus	1.000 m	Sonstige	
Nahversorgung		Bank	500 m
Supermarkt	500 m	Geldautomat	500 m
Bäckerei	500 m	Post	500 m
Einkaufszentrum	2.000 m	Polizei	1.500 m
Verkehr			
Bus	500 m		
Autobahnanschluss	2.000 m		
Bahnhof	1.000 m		
Flughafen	1.500 m		

Angaben Entfernung Luftlinie / Quelle: OpenStreetMap