



# IHR INDIVIDUELLES IMMOBILIEN ANGEBOT

# \*\*\* PROVISIONSFREI \*\*\* ERSTKLASSIGES WOHNEN IN WELS - MODERNE ERDGESCHOSSWOHNUNG MIT GARTEN

**ADRESSE:** 4600 WELS



## DETAILINFORMATIONEN

WOHNFLÄCHE	ca. 51,91 m <sup>2</sup>
KELLERFLÄCHE	ca. 3,99 m <sup>2</sup>
ZIMMER	2,5
BÄDER	1
WCS	1
ABSTELLRÄUME	1
TERRASSEN	1 = 10,26m <sup>2</sup>
GARTEN	1 = 18,4m <sup>2</sup>
NUTZUNGSART	Wohnen
BEZIEHBAR	nach Absprache
HEIZUNG	Fernwärme, Fußbodenheizung
BAUART	Neubau
ZUSTAND	Erstbezug



## KOSTEN

**KAUFPREIS**  
217.000,00 €

**BETRIEBSKOSTEN INKL. 0% UST**  
129,77 €

**PROVISION**  
Provision bezahlt der Abgeber.

# ALLGEMEINE BESCHREIBUNG

**ADRESSE:** 4600 WELS

## **Erstklassiges Wohnen in Wels - Moderne Erdgeschosswohnung mit Garten**

Der Erstbezug dieser Wohnung macht sie zu einem einzigartigen Juwel, das nur darauf wartet, von Ihnen entdeckt zu werden. Egal ob Sie ein Paar, eine kleine Familie oder ein Single sind, diese Wohnung bietet mit 2 Zimmern ausreichend Platz für all Ihre Bedürfnisse. Der großzügige Wohnbereich ist der ideale Ort, um sich zu entspannen und die Seele baumeln zu lassen. Die großen Fenster lassen viel Tageslicht herein und verleihen dem Raum eine helle und einladende Atmosphäre. Der absolute Höhepunkt dieser Wohnung ist der private Garten und die Terrasse. Hier können Sie die warmen Sommerabende genießen, im Grünen entspannen und Ihre Liebsten zu einem Barbecue einladen. Der perfekte Ort, um Erinnerungen zu schaffen und das Leben in vollen Zügen zu genießen.

Ein weiteres Highlight ist ein Tiefgaragenplatz der für € 20.000,- erworben werden kann. So können Sie jederzeit bequem und trocken in Ihr Zuhause gelangen. Auch Fahrräder oder andere Sportgeräte finden hier ausreichend Platz.

## **Raumaufteilung**

- Vorraum - Wohn/Ess/Küche - Bad mit WC - Abstellraum - Schlafzimmer - Terrasse - Garten

## **Lage**

Die Wohnung befindet sich im Erdgeschoss eines Mehrfamilienhauses in der Stadt Wels. In der direkten Umgebung befinden sich verschiedene Einrichtungen des täglichen Bedarfs, wie zum Beispiel ein Arzt, eine Apotheke, eine Klinik und ein Krankenhaus. Auch eine Schule und ein Kindergarten sind in der Nähe zu finden. Für Studierende bietet die nahe gelegene Universität ideale Wohnmöglichkeiten.

Einkaufsmöglichkeiten sind ebenfalls vorhanden, darunter ein Supermarkt und eine Bäckerei. Die Verkehrsanbindung ist optimal. Eine Bushaltestelle befindet sich direkt vor der Haustür und der Bahnhof ist nur wenige Gehminuten entfernt.

## **Sie haben Interesse?**

Ansehen lohnt sich - wir freuen uns über Ihr Interesse! Für weitere Fragen stehen wir Ihnen gerne unter der Rufnummer 0664 386 26 80 zur Verfügung. Auf Wunsch stellen wir gerne einen Kontakt zu Finanzierungsexperten her.

## **Rechtliche Informationen**

Bitte beachten Sie, dass aufgrund unserer ALLEINBEAUFTRAGUNG und Nachweispflicht für den Abgeber ausschließlich Anfragen unter Angabe Ihrer VOLLSTÄNDIGEN DATEN bearbeiten können (NAME, ANSCHRIFT, E-Mail, Telefonnummer). Explizit weisen wir daraufhin, dass alle Angaben nach bestem Wissen erstellt wurden. Irrtümer, Druckfehler und Änderungen vorbehalten. Für Auskünfte u. Angaben, die uns von Seiten der Eigentümer und Dritten zur Verfügung gestellt wurden, können wir keine Haftung übernehmen. Besichtigungen und Beratungen erfolgen kostenlos, lediglich im Falle einer erfolgreichen Vermittlung ist die gesetzliche Provision zur Zahlung fällig.

Haben Sie die richtige Immobilie noch nicht gefunden?

Dann registriere dich hier: <https://girkinger-immobilien.at/suchagent/#section-2-113717>

Der Vermittler ist als Doppelmakler tätig.



# WEITERE FOTOS

ADRESSE: 4600 WELS



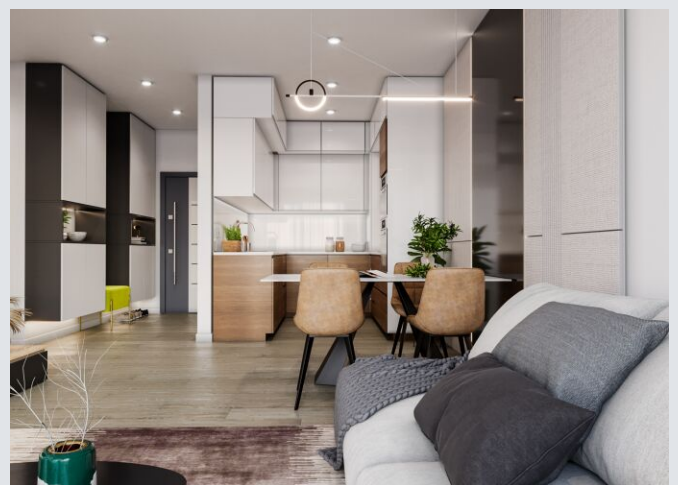
# WEITERE FOTOS

ADRESSE: 4600 WELS



# WEITERE FOTOS

ADRESSE: 4600 WELS



# WEITERE FOTOS

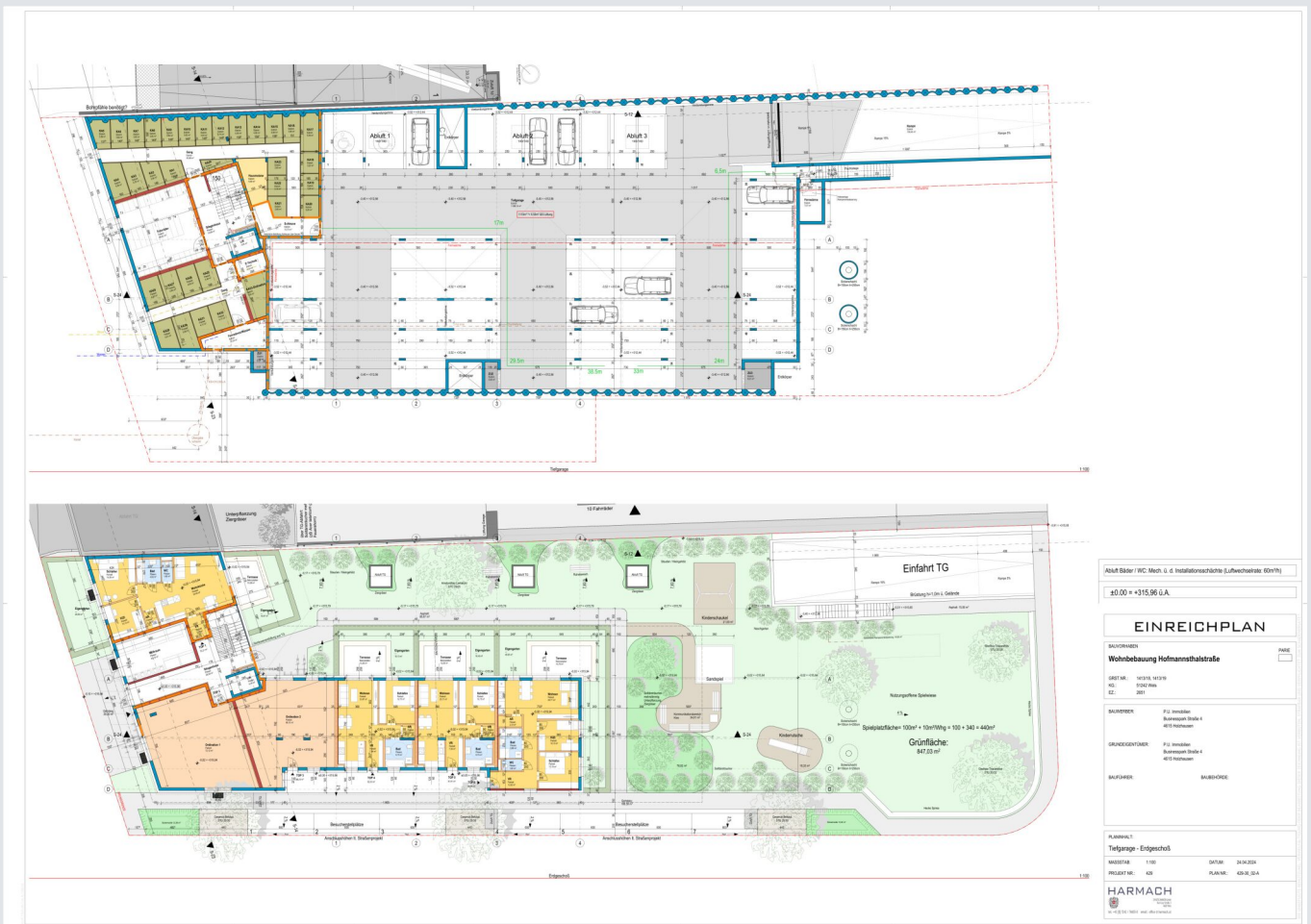
ADRESSE: 4600 WELS





# WEITERE PLÄNE

ADRESSE: 4600 WELS



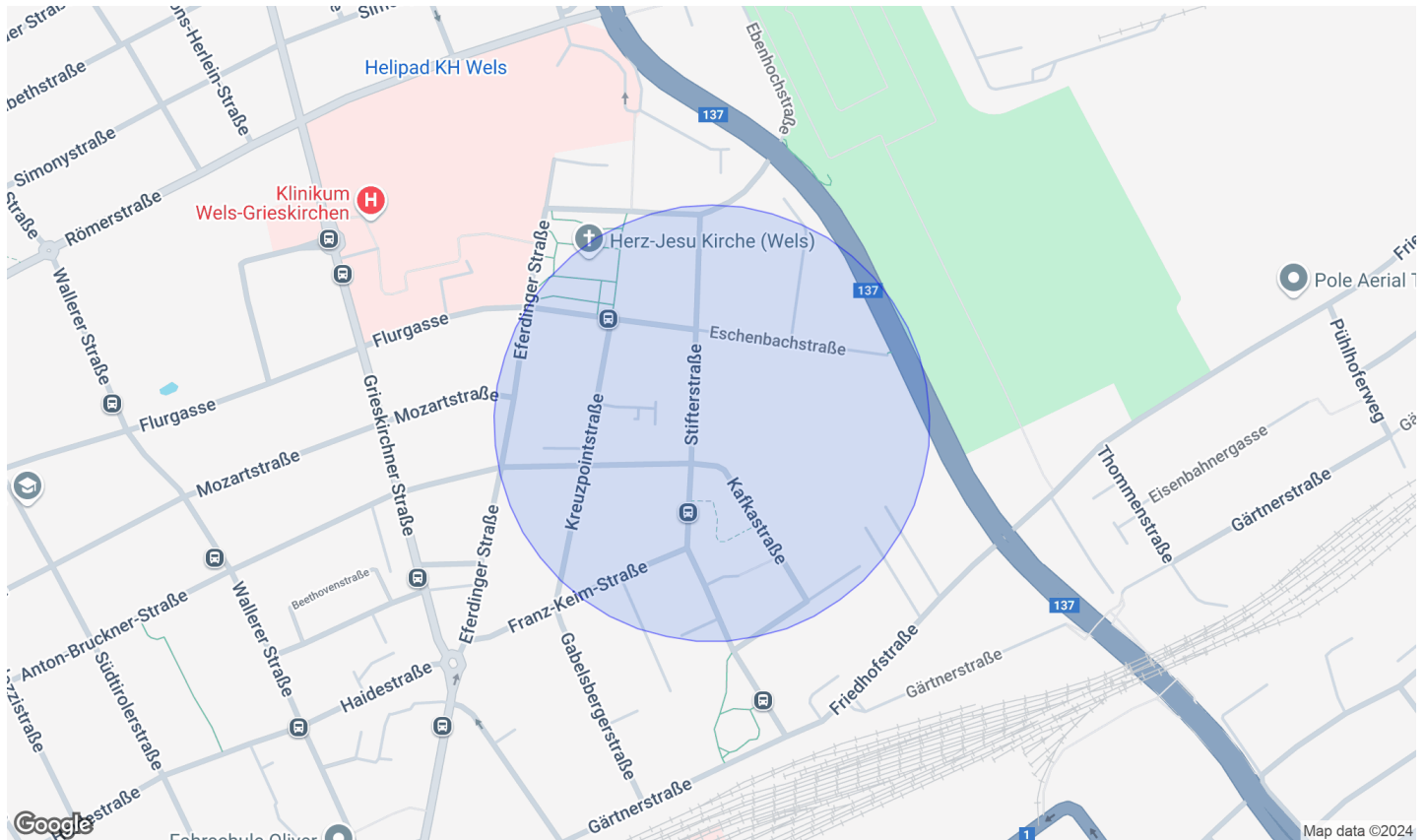
# WEITERE PLÄNE

ADRESSE: 4600 WELS



# LAGE

**ADRESSE: 4600 WELS**



## INFRASTRUKTUR / ENTFERNUNGEN (POIS)

Gesundheit		Kinder & Schulen	
Arzt	500 m	Schule	500 m
Apotheke	500 m	Kindergarten	1.000 m
Klinik	1.000 m	Universität	1.000 m
Krankenhaus	1.000 m	Sonstige	
Nahversorgung		Bank	500 m
Supermarkt	500 m	Geldautomat	500 m
Bäckerei	500 m	Post	500 m
Einkaufszentrum	2.000 m	Polizei	1.500 m
Verkehr			
Bus	500 m		
Autobahnanschluss	2.000 m		
Bahnhof	1.000 m		
Flughafen	1.500 m		

Angaben Entfernung Luftlinie / Quelle: OpenStreetMap