



IHR INDIVIDUELLES IMMOBILIEN ANGEBOT

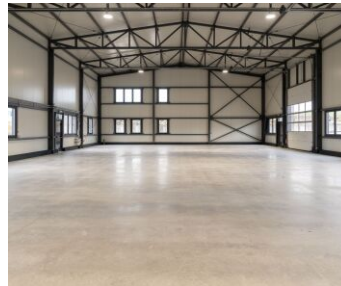
TOP NEUBAUHALLE IN BUCHKIRCHEN

ADRESSE: 4611 BUCHKIRCHEN



DETAILINFORMATIONEN

GRUNDSTÜCKSFLÄCHE	ca. 1.500 m ²
NUTZFLÄCHE	ca. 520 m ²
WCS	1
STELLPLÄTZE	10
NUTZUNGSART	Gewerbe
BEZIEHBAR	nach Absprache
BAUJAHR	2024



KOSTEN

KAUFPREIS

1.290.000,00 €

BETRIEBSKOSTEN INKL. 0% UST

550,00 €

PROVISION

3% des Kaufpreises zzgl. 20% USt.

ALLGEMEINE BESCHREIBUNG

ADRESSE: 4611 BUCHKIRCHEN

TOP NEUBAUHALLE in Buchkirchen

Willkommen in Buchkirchen, einem charmanten Ort in Marchtrenk, der für seine wunderschöne Landschaft, seine freundlichen Bewohner und seine blühende Wirtschaft bekannt ist. Hier haben wir eine einzigartige Gelegenheit für Sie - eine großartige Industrie- und Gewerbehalle zu kaufen. Die Halle selbst wird neu erbaut und bietet vielseitige Nutzungsmöglichkeiten. Ob Sie eine Produktionshalle, ein Lager oder ein Bürogebäude benötigen, hier sind Sie an der richtigen Adresse. Die großzügige Fläche von 520m² bietet ausreichend Platz für Ihre individuellen Bedürfnisse und lässt sich flexibel gestalten. Die moderne Ausstattung und die hochwertigen Materialien sorgen für ein angenehmes Arbeitsumfeld und eine professionelle Präsentation Ihres Unternehmens. Ein weiterer Pluspunkt dieser Immobilie sind 10 großzügige Parkplätze, die ausreichend Platz für Mitarbeiter und Kunden bietet. Dies erleichtert nicht nur den täglichen Betrieb, sondern auch die Kundenbindung, da diese ohne Probleme einen Parkplatz finden können.

Raumaufteilung

- Halle mit 2 Einfahrten - Teeküche - WC - Umkleieraum - Technikraum

Lage

Diese beeindruckende 520m² große Halle befindet sich in einer strategisch günstigen Lage, nur wenige Minuten von der Autobahn entfernt und mit einer hervorragenden Anbindung an den öffentlichen Nahverkehr, insbesondere Busse. Sie bietet somit die ideale Möglichkeit für Unternehmen, die auf eine gute Verkehrsinfrastruktur angewiesen sind, sei es für den Transport von Waren oder für den täglichen Pendelverkehr der Mitarbeiter. Neben der Lage und den Anbindungsmöglichkeiten bietet diese Halle auch eine Vielzahl von Annehmlichkeiten in der näheren Umgebung.

Sie haben Interesse?

Ansehen lohnt sich - wir freuen uns über Ihr Interesse! Für weitere Fragen stehen wir Ihnen gerne unter der Rufnummer 0664 386 26 80 zur Verfügung. Auf Wunsch stellen wir gerne einen Kontakt zu Finanzierungsexperten her.

Rechtliche Informationen

Bitte beachten Sie, dass aufgrund unserer ALLEINBEAUFTRAGUNG und Nachweispflicht für den Abgeber ausschließlich Anfragen unter Angabe Ihrer VOLLSTÄNDIGEN DATEN bearbeiten können (NAME, ANSCHRIFT, E-Mail, Telefonnummer). Explizit weisen wir daraufhin, dass alle Angaben nach bestem Wissen erstellt wurden. Irrtümer, Druckfehler und Änderungen vorbehalten. Für Auskünfte u. Angaben, die uns von Seiten der Eigentümer und Dritten zur Verfügung gestellt wurden, können wir keine Haftung übernehmen. Besichtigungen und Beratungen erfolgen kostenlos, lediglich im Falle einer erfolgreichen Vermittlung ist die gesetzliche Provision zur Zahlung fällig.

Haben Sie die richtige Immobilie noch nicht gefunden?

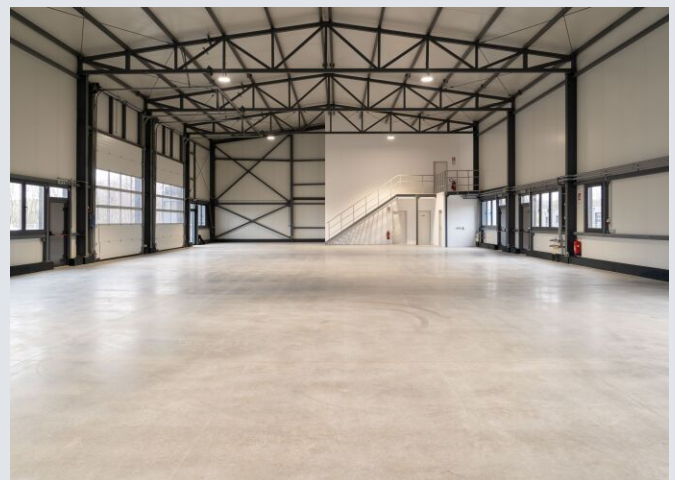
Dann registriere dich hier: <https://girkinger-immobilien.at/suchagent/#section-2-113717>

Der Vermittler ist als Doppelmakler tätig.



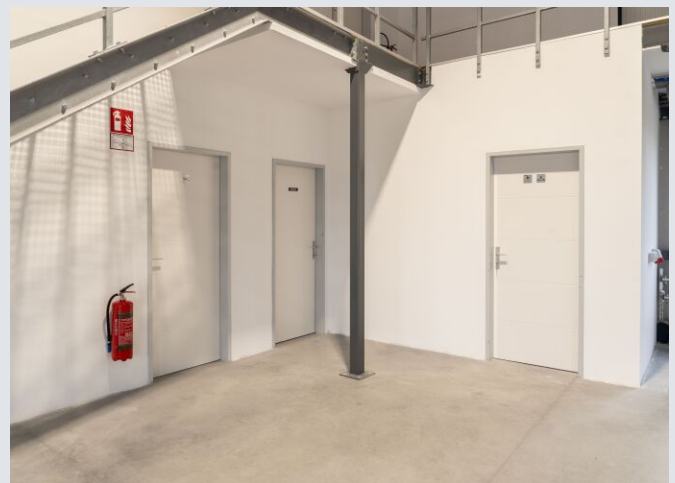
WEITERE FOTOS

ADRESSE: 4611 BUCHKIRCHEN



WEITERE FOTOS

ADRESSE: 4611 BUCHKIRCHEN



WEITERE FOTOS

ADRESSE: 4611 BUCHKIRCHEN



WEITERE FOTOS

ADRESSE: 4611 BUCHKIRCHEN



WEITERE FOTOS

ADRESSE: 4611 BUCHKIRCHEN



WEITERE FOTOS

ADRESSE: 4611 BUCHKIRCHEN



WEITERE FOTOS

ADRESSE: 4611 BUCHKIRCHEN



WEITERE FOTOS

ADRESSE: 4611 BUCHKIRCHEN



WEITERE FOTOS

ADRESSE: 4611 BUCHKIRCHEN



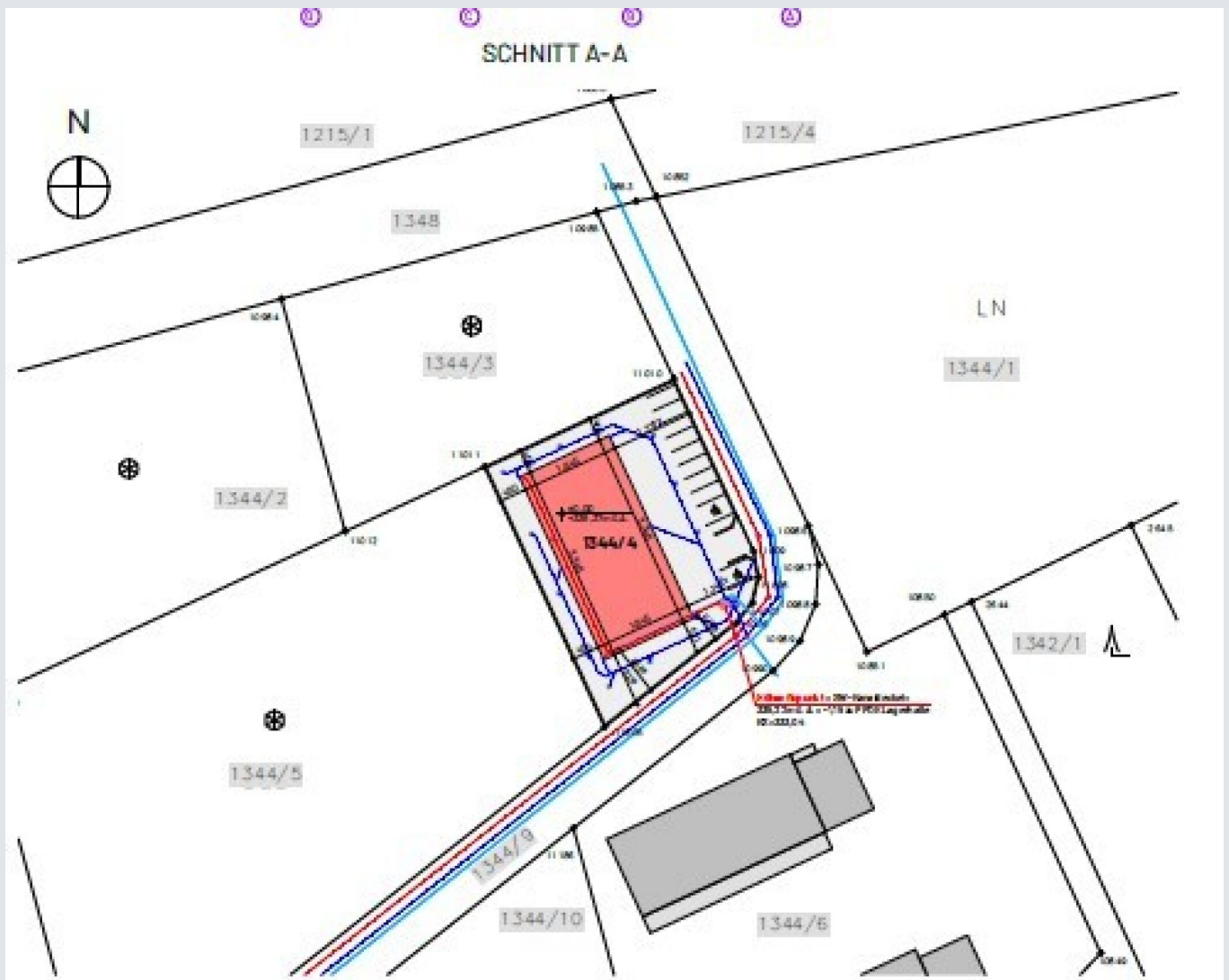
WEITERE FOTOS

ADRESSE: 4611 BUCHKIRCHEN



WEITERE PLÄNE

ADRESSE: 4611 BUCHKIRCHEN



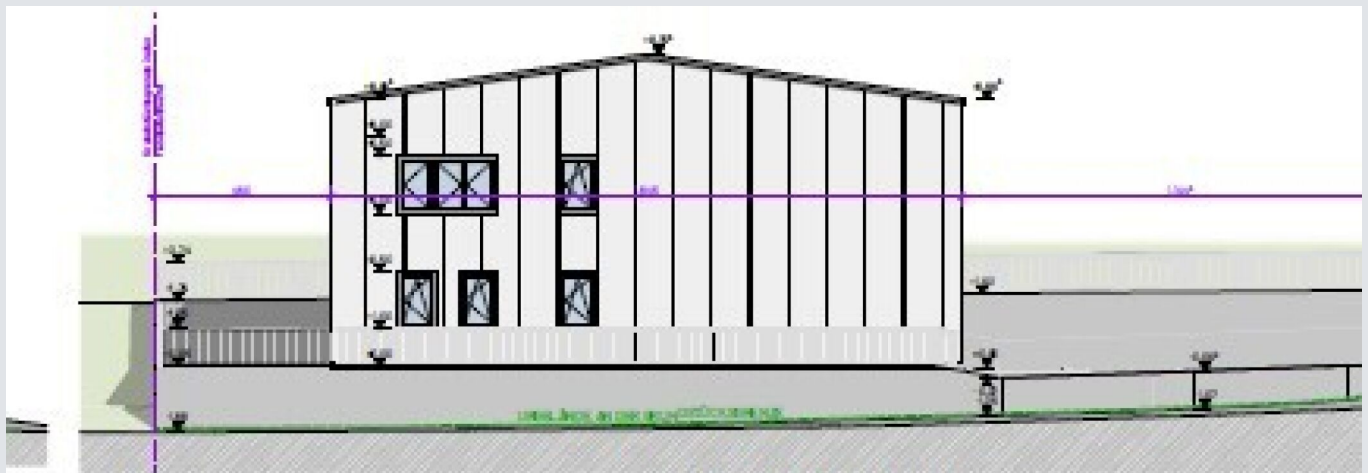
WEITERE PLÄNE

ADRESSE: 4611 BUCHKIRCHEN

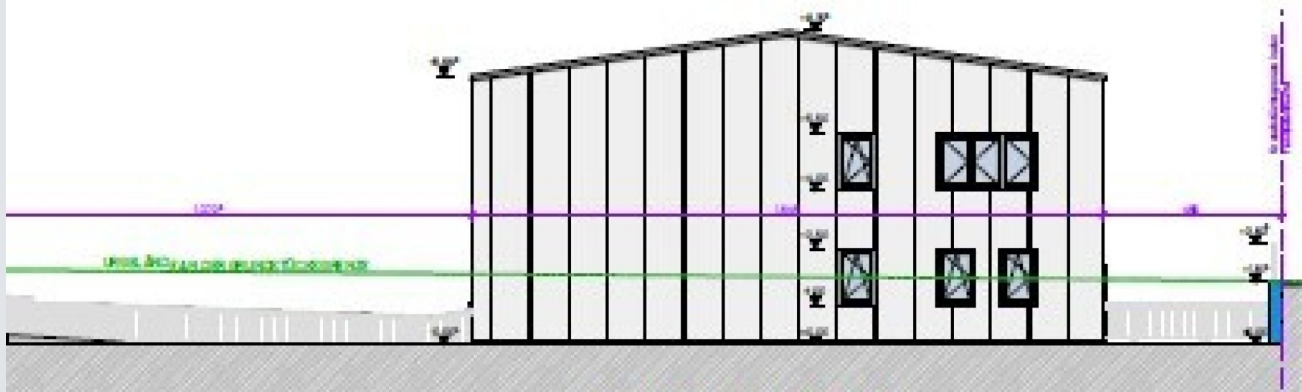


WEITERE PLÄNE

ADRESSE: 4611 BUCHKIRCHEN



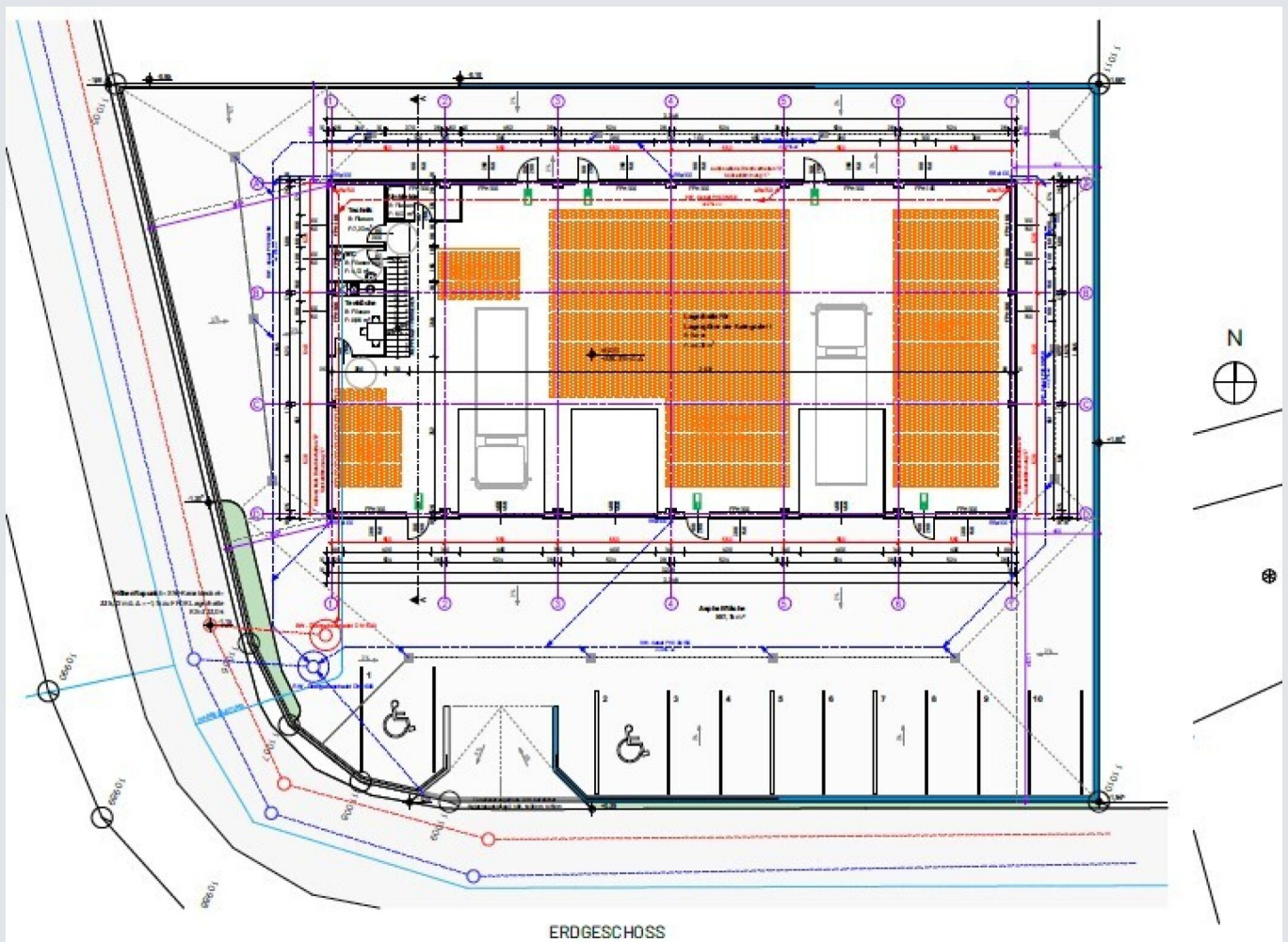
SÜDOST ANSICHT



NÖRDWEST ANSICHT

WEITERE PLÄNE

ADRESSE: 4611 BUCHKIRCHEN



WEITERE PLÄNE

ADRESSE: 4611 BUCHKIRCHEN



WEITERE PLÄNE

ADRESSE: 4611 BUCHKIRCHEN

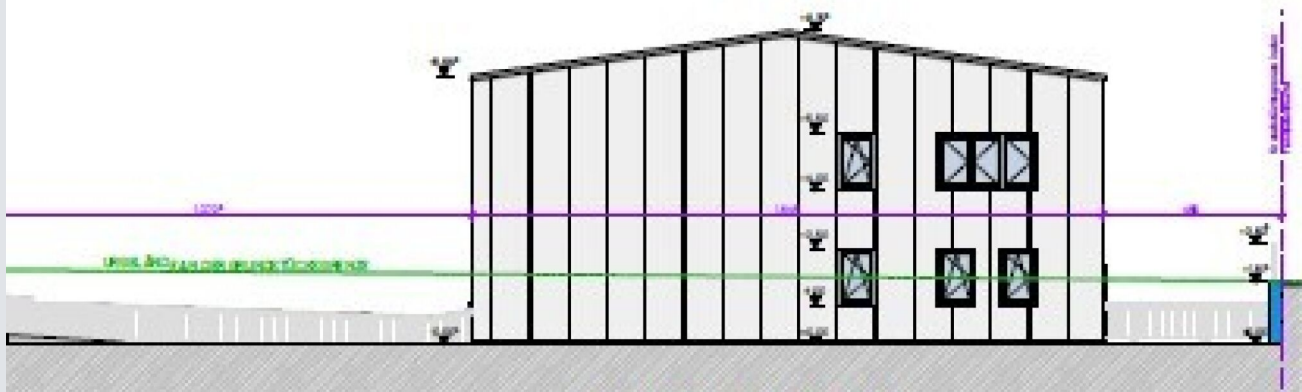


WEITERE PLÄNE

ADRESSE: 4611 BUCHKIRCHEN



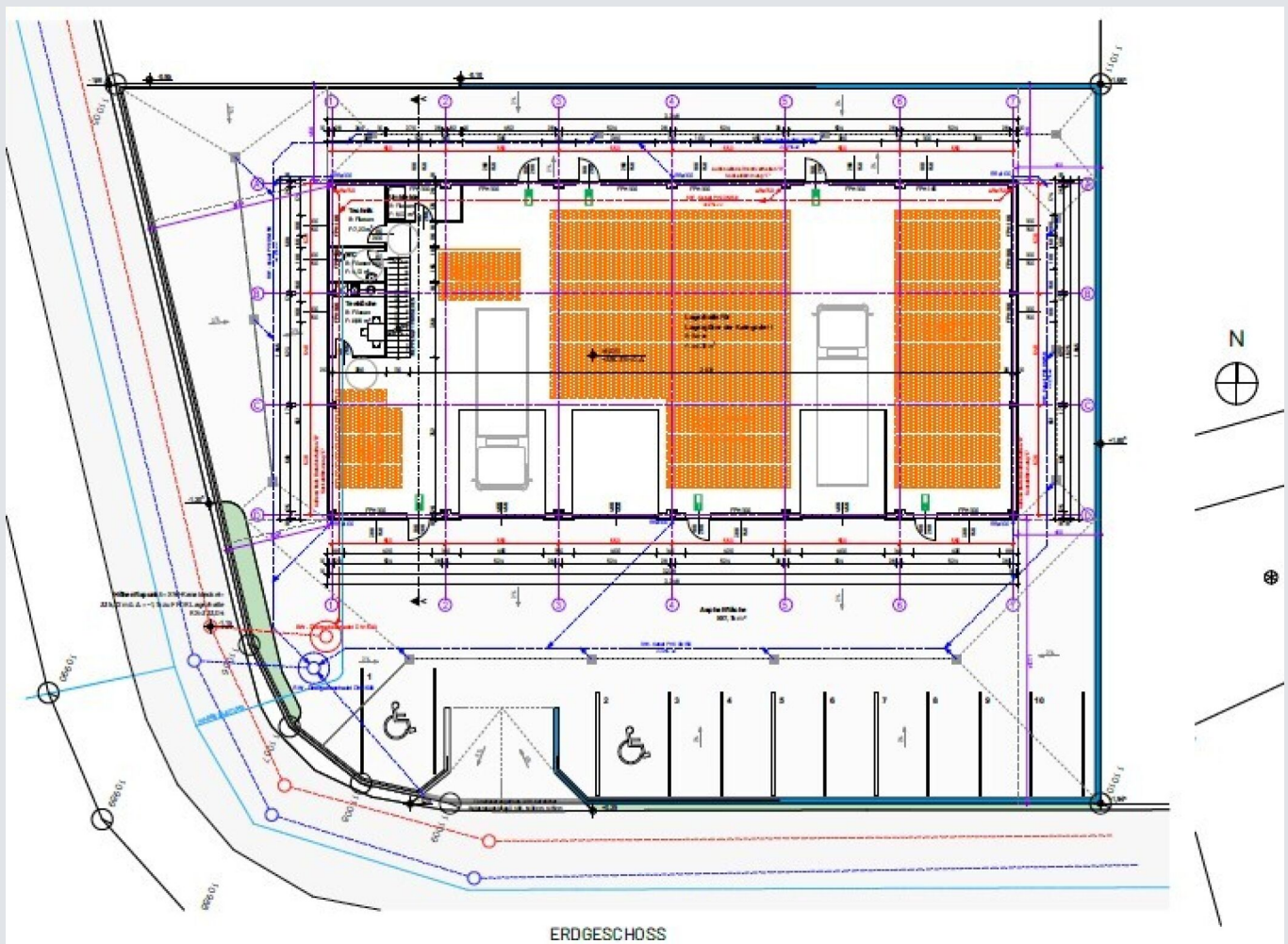
SÜDOST ANSICHT



NORDWEST ANSICHT

WEITERE PLÄNE

ADRESSE: 4611 BUCHKIRCHEN



LAGE

ADRESSE: 4611 BUCHKIRCHEN



INFRASTRUKTUR / ENTFERNUNGEN (POIS)

Gesundheit		Kinder & Schulen	
Arzt	1.000 m	Schule	1.000 m
Apotheke	1.000 m	Kindergarten	1.000 m
Klinik	6.000 m	Universität	7.500 m
Krankenhaus	6.000 m	Sonstige	
Nahversorgung		Bank	500 m
Supermarkt	500 m	Geldautomat	1.500 m
Bäckerei	1.000 m	Post	500 m
Einkaufszentrum	5.000 m	Polizei	5.000 m
Verkehr			
Bus	500 m		
Bahnhof	4.500 m		
Autobahnanschluss	4.500 m		
Flughafen	5.000 m		

Angaben Entfernung Luftlinie / Quelle: OpenStreetMap