



IHR INDIVIDUELLES IMMOBILIEN ANGEBOT

IDYLLISCHE ETAGENWOHNUNG IN WAXENBERG

ADRESSE: 4182 WAXENBERG



DETAILINFORMATIONEN

WOHNFLÄCHE	ca. 59,19 m ²
KELLERFLÄCHE	ca. 3,04 m ²
ZIMMER	2,5
BÄDER	1
WCS	1
ABSTELLRÄUME	1
GARAGEN	1
BALKONE	1 = 26,62m ²
NUTZUNGSART	Wohnen
BEZIEHBAR	September 2026
HEIZUNG	Fernwärme, Fußbodenheizung
PERSONENLIFT	Ja
BAUART	Neubau
GÜLTIG BIS	09.03.2033
HWB	42,2 kWh/m ² a
HWB KLASSE	C



KOSTEN

KAUFPREIS
338.556,00 €

BETRIEBSKOSTEN INKL. 0% UST
118,38 €

PROVISION
3% des Kaufpreises zzgl. 20% USt.

ALLGEMEINE BESCHREIBUNG

ADRESSE: 4182 WAXENBERG

Idyllische Etagenwohnung in Waxenberg

Sie sind auf der Suche nach einer traumhaften und barrierefreien Wohnung in ruhiger Lage, die dennoch alle Annehmlichkeiten des modernen Lebens bietet? Dann ist diese Etagenwohnung in Waxenberg, genau das Richtige für Sie! Die 59,19 m² große Wohnung besticht nicht nur durch ihre hochwertige Ausstattung, sondern auch durch ihre idyllische Lage mitten in der Natur. Die Wohnung verfügt über 2 geräumige Zimmer, die Ihnen genügend Platz für individuelle Gestaltungsmöglichkeiten bieten. Die offene Wohnküche lädt zum gemütlichen Beisammensein ein und bietet gleichzeitig genügend Platz für gemeinsame Kochabende mit Freunden und Familie. Ein absolutes Highlight ist die großzügige Terrasse, auf der Sie die Sonnenstunden in vollen Zügen genießen können. Hier können Sie sich entspannen und den Alltag hinter sich lassen. Für Ihr Fahrzeug steht ein eigener Stellplatz in der Tiefgarage zur Verfügung, sodass Sie sich keine Gedanken um Parkplatzsuche machen müssen.

Raumaufteilung

-Vorraum - Bad- separate Toilette - Abstellraum - Wohn/Ess/Küche - Schlafzimmer- Terrasse

Lage

Die Wohnung befindet sich in der Gemeinde Waxenberg in Oberösterreich. Sie liegt in einer ruhigen Wohngegend und ist Teil einer Etagenwohnung. In der direkten Umgebung befinden sich eine Schule sowie eine Bushaltestelle, die eine gute Anbindung an den öffentlichen Nahverkehr ermöglicht. Die Nachbarschaft ist geprägt von weiteren Wohnhäusern und Grünflächen. In der näheren Umgebung gibt es auch Einkaufsmöglichkeiten und andere wichtige Einrichtungen des täglichen Bedarfs.

Sie haben Interesse?

Ansehen lohnt sich - wir freuen uns über Ihr Interesse! Für weitere Fragen stehen wir Ihnen gerne unter der Rufnummer 0664 398 34 62 zur Verfügung.

Auf Wunsch stellen wir gerne einen Kontakt zu Finanzierungsexperten her.

Rechtliche Informationen

Bitte beachten Sie, dass aufgrund unserer ALLEINBEAUFTRAGUNG und Nachweispflicht für den Abgeber ausschließlich Anfragen unter Angabe Ihrer VOLLSTÄNDIGEN DATEN bearbeiten können (NAME, ANSCHRIFT, E-Mail, Telefonnummer).

Explizit weisen wir darauf hin, dass alle Angaben nach bestem Wissen erstellt wurden. Irrtümer, Druckfehler und Änderungen vorbehalten. Für Auskünfte u. Angaben, die uns vonseiten der Eigentümer und Dritten zur Verfügung gestellt wurden, können wir keine Haftung übernehmen. Besichtigungen u. Beratungen erfolgen kostenlos, lediglich im Falle einer erfolgreichen Vermittlung ist die gesetzliche Provision zur Zahlung fällig.

Haben Sie die richtige Immobilie noch nicht gefunden?

Dann registriere dich hier: <https://girkinger-immobilien.at/suchagent/#section-2-113717>

WEITERE FOTOS

ADRESSE: 4182 WAXENBERG



WEITERE FOTOS

ADRESSE: 4182 WAXENBERG



WEITERE FOTOS

ADRESSE: 4182 WAXENBERG



WEITERE FOTOS

ADRESSE: 4182 WAXENBERG



WEITERE FOTOS

ADRESSE: 4182 WAXENBERG



WEITERE FOTOS

ADRESSE: 4182 WAXENBERG



WEITERE PLÄNE

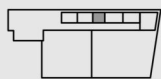
ADRESSE: 4182 WAXENBERG

WOHNHAUS WAXENBERG



TOP 5 | 2.Obergeschoß

Nutzfläche	59,19m ²
Balkon	26,62m ²
Kellerabteil	3,04m ²



Erdgeschoß



1.Obergeschoß



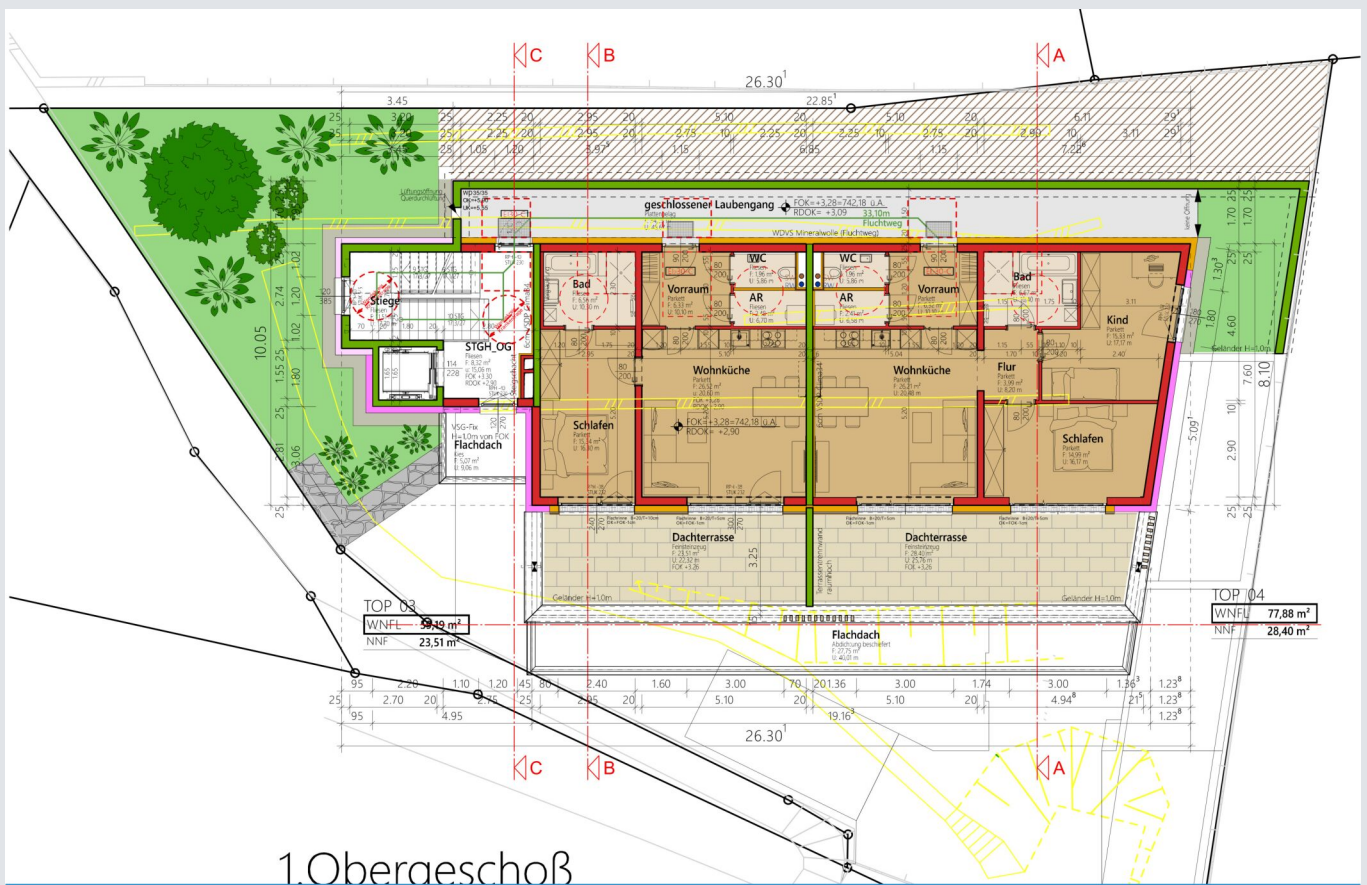
2.Obergeschoß



Einrichtungen sind nicht Gegenstand des Vertrages und dienen nur als Vorschlag.
Boden- und Wandbeläge, Sanitär- und sonstige Ausstattungen laut gültiger Bau- und Ausstattungsbeschreibung.
Die Raum- und Wohnungsgrößen können sich durch die Detailplanung geringfügig ändern.
Die in den Plänen vorhandenen Abmessungen sind Rohbaumaße und nicht für die Bestellung von Einbaumöbeln verwendbar - Naturmaße erforderlich!
Zusätzliche abgehängte Decken sind nach Erfordernis möglich (Abminderung der Raumhöhe), Änderungen vorbehalten!

WEITERE PLÄNE

ADRESSE: 4182 WAXENBERG

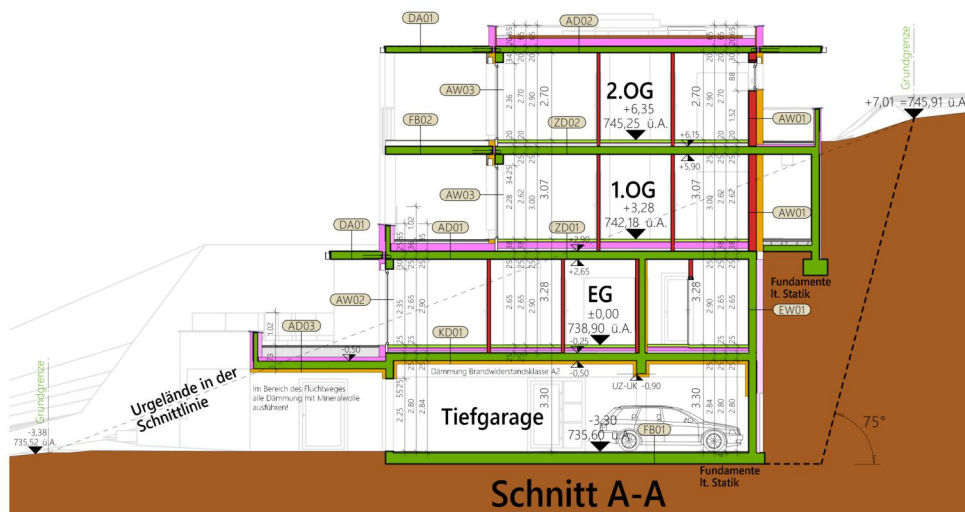


Wohnanlage Waxenberg

1.Obergeschoß 1:100

WEITERE PLÄNE

ADRESSE: 4182 WAXENBERG

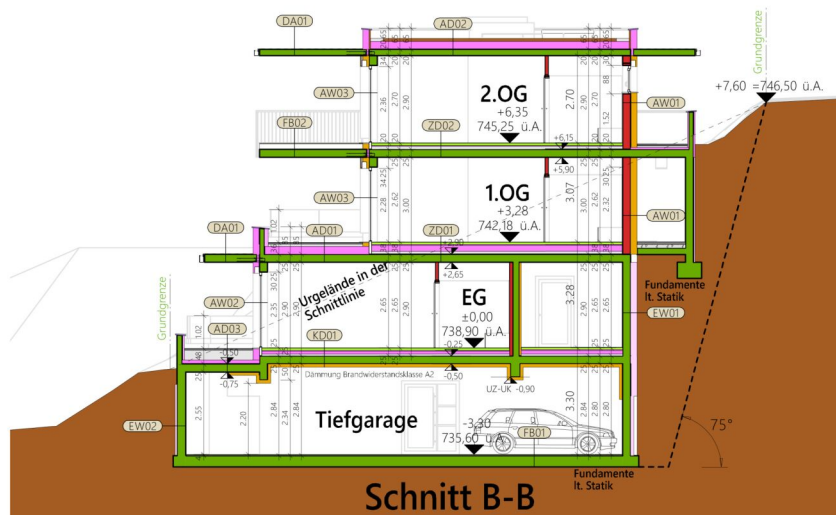


Wohnanlage Waxenberg

Schnitt A-A 1:100

WEITERE PLÄNE

ADRESSE: 4182 WAXENBERG

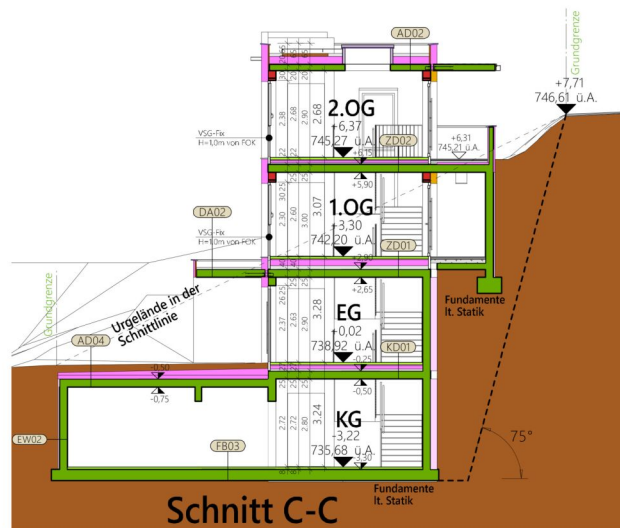


Wohnanlage Waxenberg

Schnitt B-B 1:100

WEITERE PLÄNE

ADRESSE: 4182 WAXENBERG

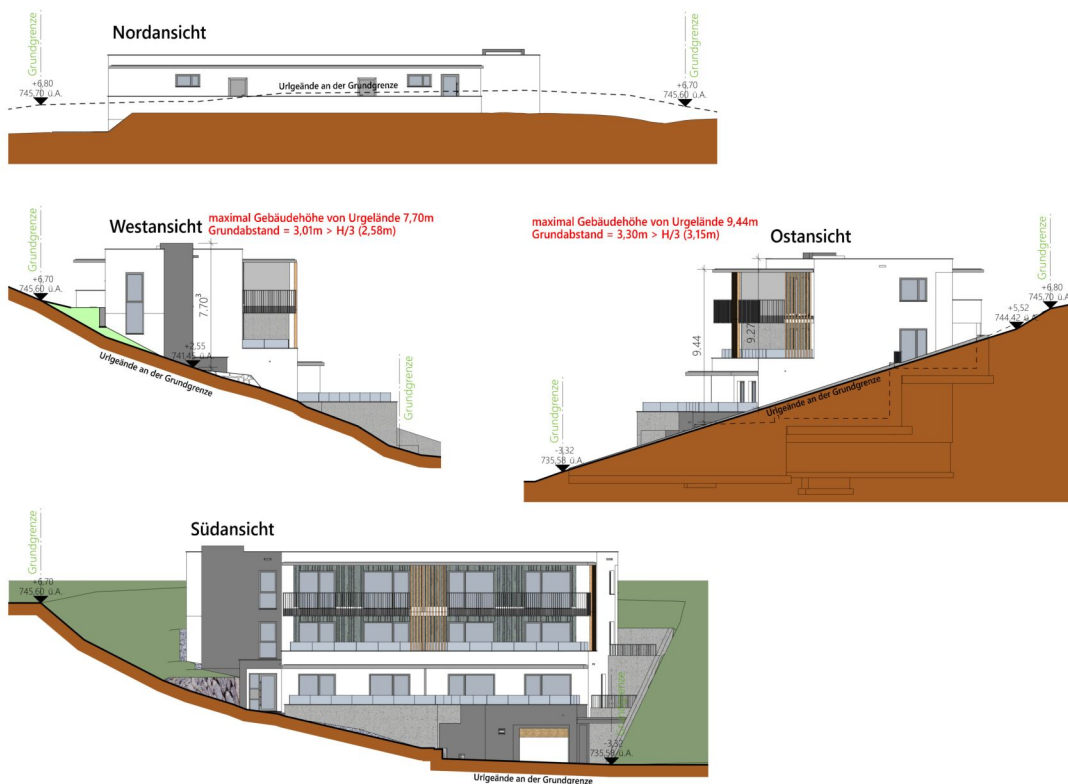


Wohnanlage Waxenberg

Schnitt C-C 1:100

WEITERE PLÄNE

ADRESSE: 4182 WAXENBERG



Wohnanlage Waxenberg

Ansichten 1:200

LAGE

ADRESSE: 4182 WAXENBERG



INFRASTRUKTUR / ENTFERNUNGEN (POIS)

Gesundheit		Kinder & Schulen	
Arzt	2.500 m	Schule	500 m
Apotheke	9.500 m	Kindergarten	3.000 m
Nahversorgung		Sonstige	
Supermarkt	2.500 m	Bank	2.500 m
Bäckerei	2.500 m	Geldautomat	2.500 m
Verkehr		Post	2.500 m
Bus	500 m	Polizei	8.500 m

Angaben Entfernung Luftlinie / Quelle: OpenStreetMap