



IHR INDIVIDUELLES IMMOBILIEN ANGEBOT

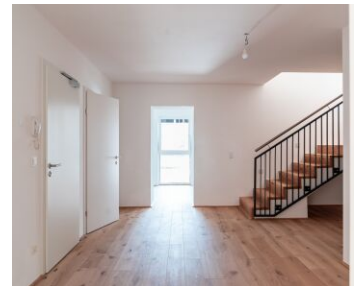
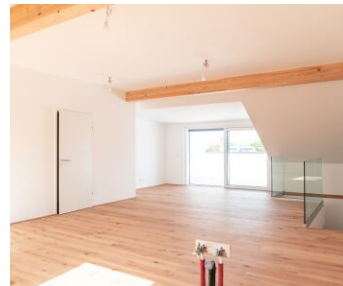
MODERNE TERRASSENWOHNUNG IM ZENTRUM VON TRAUN ZU KAUFEN

ADRESSE: 4050 TRAUN



DETAILINFORMATIONEN

WOHNFLÄCHE	ca. 125 m ²
KELLERFLÄCHE	ca. 3 m ²
ZIMMER	4
BÄDER	2
WCS	3
ABSTELLRÄUME	1
STELLPLÄTZE	1
LOGGIEN	1 = 21,1m ²
NUTZUNGSART	Wohnen
BEZIEHBAR	ab sofort
HEIZUNG	Fußbodenheizung
LAGEBEWERTUNG	sehr gut
BAUJAHR	1900
GÜLTIG BIS	06.08.2030
HWB	81,9 kWh/m ² a
HWB KLASSE	C



KOSTEN

KAUFPREIS
449.000,00 €

BETRIEBSKOSTEN INKL. 0% UST
312,50 €

PROVISION
3% des Kaufpreises zzgl. 20% USt.

ALLGEMEINE BESCHREIBUNG

ADRESSE: 4050 TRAUN

Moderne Terrassenwohnung im Zentrum von Traun

Mit neuester Technik und hochmodern ausgestattet erstrahlt dieses Mehrfamilienhaus in neuem Glanz. Auf 2 Stockwerken ohne Lift wurde das Haus von Grund auf neu saniert. Die Innenräume offerieren helle Räume mit modernen Aktzenten. Im Innenhof befindet sich zugehörig der Wohnung ein Parkplatz. Die Wohnung wurde auf 2 Ebenen aufgeteilt. In der unteren Ebene befinden sich alle Schlafräume sowie Sanitäranlagen und ein Abstellraum. Oben befindet sich ein offener Wohn/Ess/Küchenbereich mit Zugang auf die ca. 20 m² große Terrasse. Zusätzlich gibt es ein Kellerabteil die weiteren Stauraum bietet.

Raumaufteilung

Ebene 1- Garderobe - separates WC - Abstellraum - Bad - 2 Zimmer - Schlafzimmer mit eigenem Bad
Ebene 2 - offene Wohn/Ess/Küche - Terrasse

Lage

Im beliebten Zentrum von Traun liegt dieses Mehrparteienhaus mit 6 Wohneinheiten. In unmittelbarer Umgebung befinden sich Supermärkte, Kindergarten, Apotheke, etc. In wenigen Minuten erreichen Sie die Autobahnauffahrt zur A1 sowie zu den Bundesstraßen B1 und B139.

Sie haben Interesse?

Ansehen lohnt sich – wir freuen uns über Ihr Interesse! Für weitere Fragen stehen wir Ihnen gerne unter der Rufnummer 0664 386 26 80 zur Verfügung. Auf Wunsch stellen wir gerne einen Kontakt zu Finanzierungsexperten her.

Rechtliche Informationen

Bitte beachten Sie, dass aufgrund unserer ALLEINBEAUFTRAGUNG und Nachweispflicht für den Abgeber ausschließlich Anfragen unter Angabe Ihrer VOLLSTÄNDIGEN DATEN bearbeiten können (NAME, ANSCHRIFT, E-MAIL, TELEFONNUMMER). Explizit weisen wir darauf hin, dass alle Angaben nach bestem Wissen erstellt wurden. Irrtümer, Druckfehler und Änderungen vorbehalten. Für Auskünfte und Angaben, die uns vonseiten der Eigentümer und Dritten zur Verfügung gestellt wurden, können wir keine Haftung übernehmen. Besichtigungen und Beratungen erfolgen kostenlos, lediglich im Falle einer erfolgreichen Vermittlung ist die gesetzliche Provision zur Zahlung fällig.

Haben Sie die richtige Immobilie noch nicht gefunden?

Dann registriere dich hier: <https://girkinger-immobilien.at/suchagent/#section-2-113717>

Der Vermittler ist als Doppelmakler tätig.

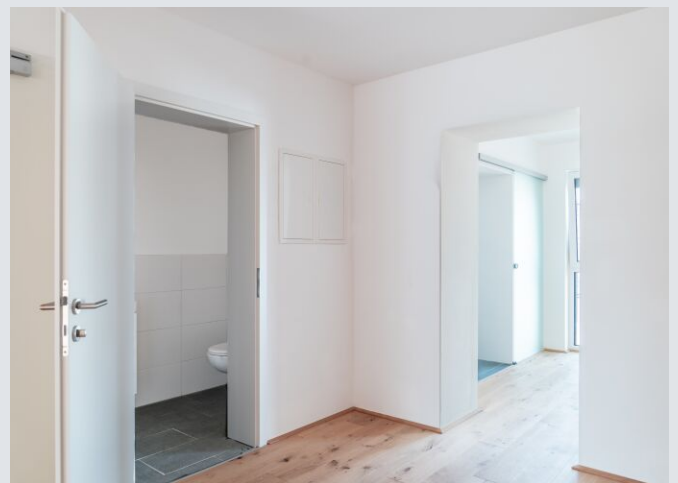
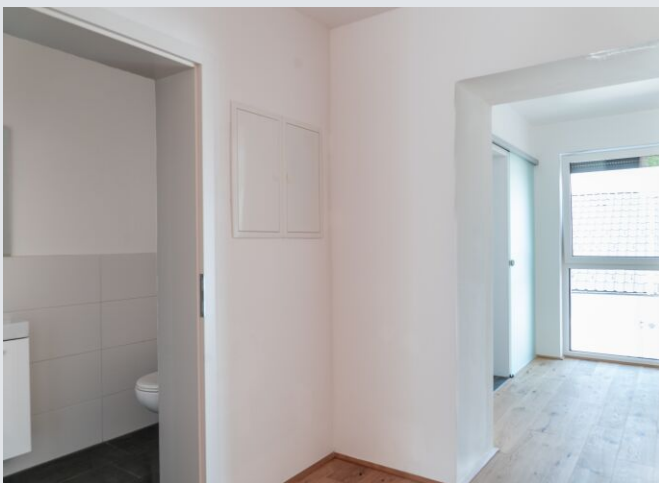
WEITERE FOTOS

ADRESSE: 4050 TRAUN



WEITERE FOTOS

ADRESSE: 4050 TRAUN



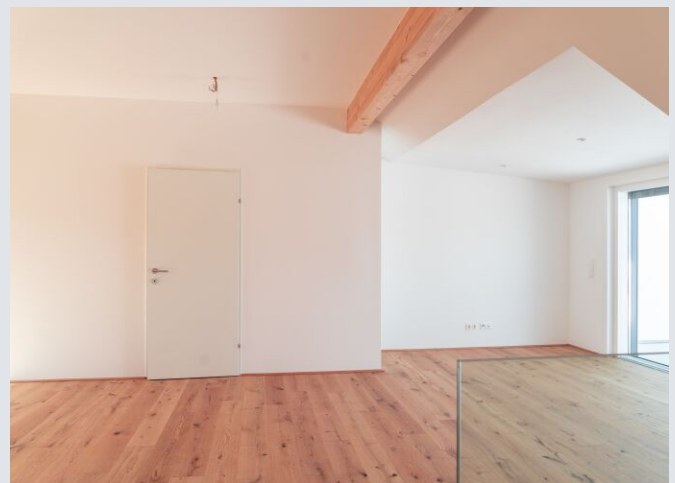
WEITERE FOTOS

ADRESSE: 4050 TRAUN



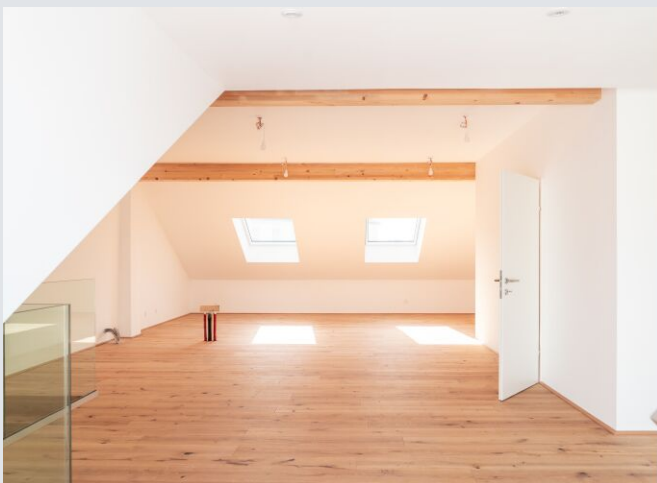
WEITERE FOTOS

ADRESSE: 4050 TRAUN



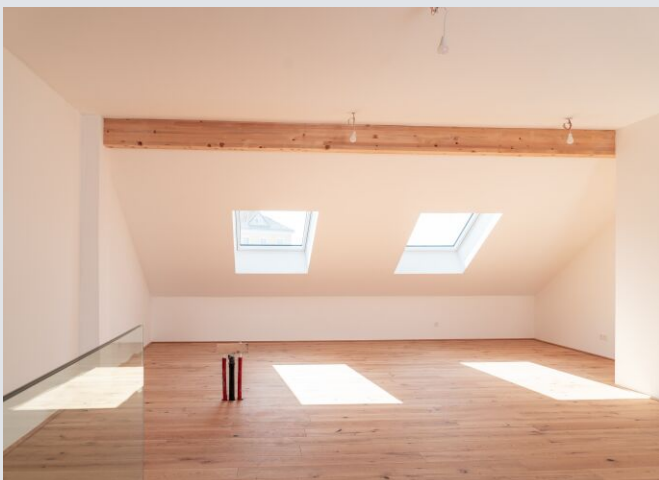
WEITERE FOTOS

ADRESSE: 4050 TRAUN



WEITERE FOTOS

ADRESSE: 4050 TRAUN



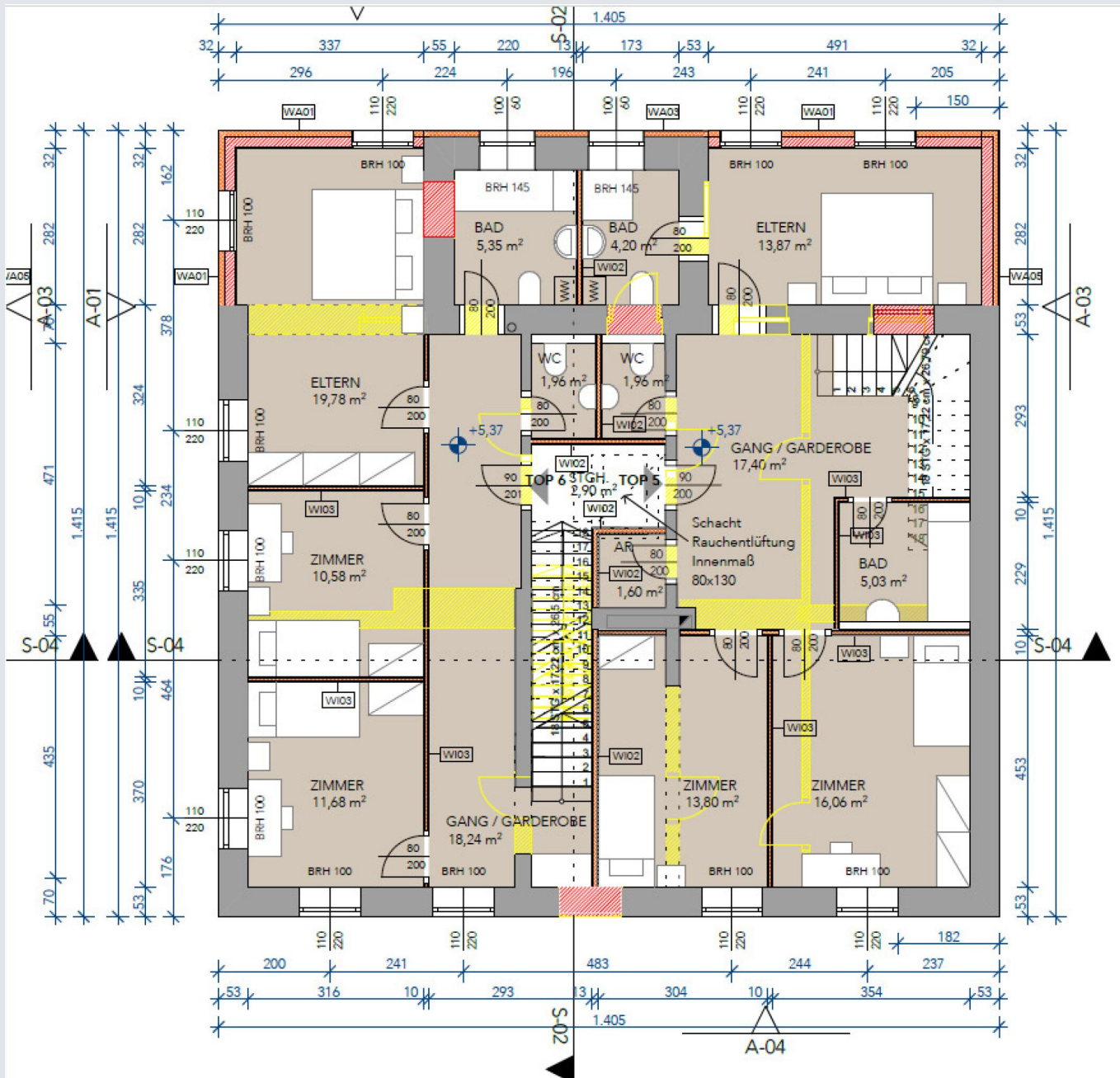
WEITERE FOTOS

ADRESSE: 4050 TRAUN



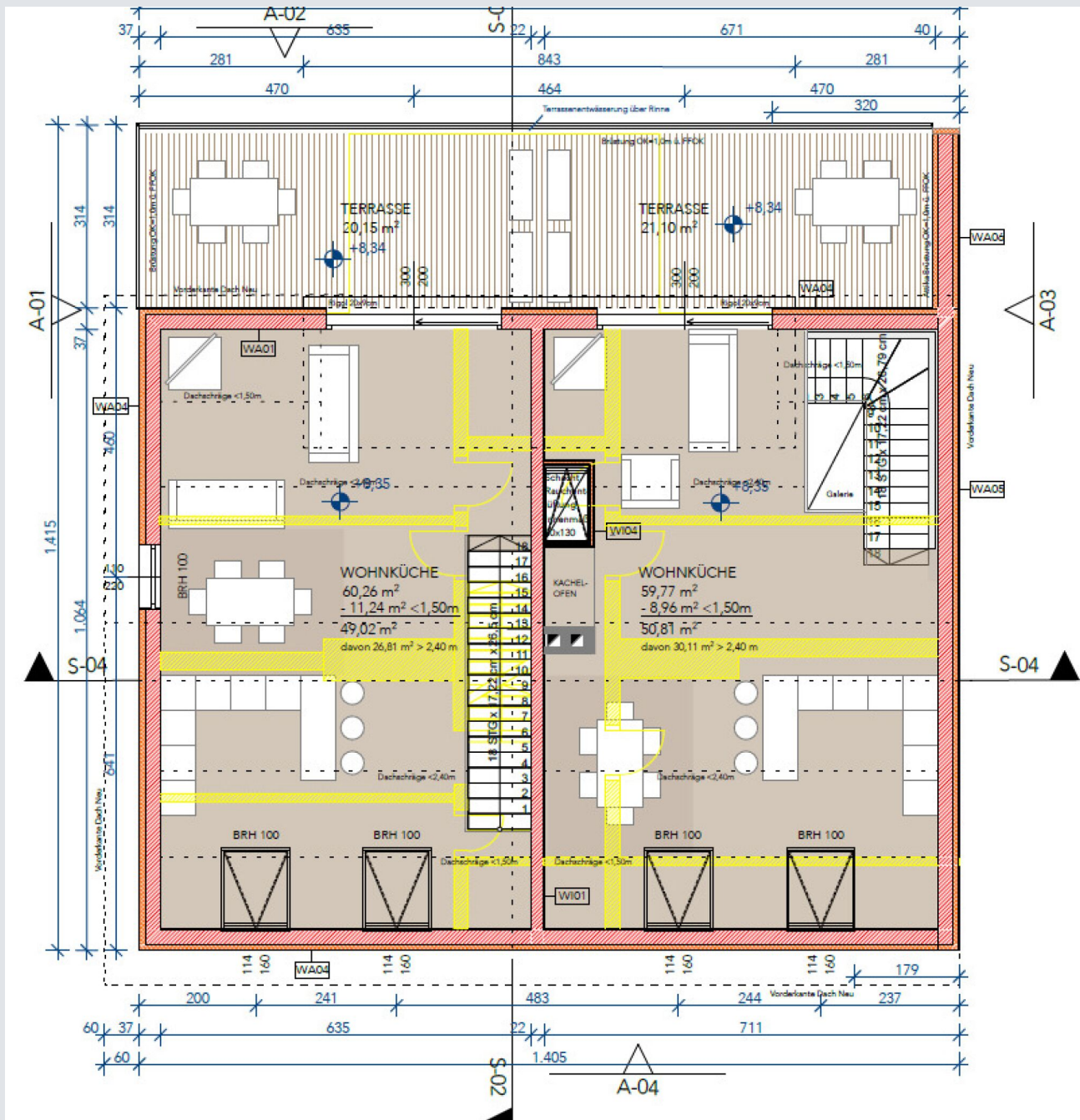
WEITERE PLÄNE

ADRESSE: 4050 TRAUN



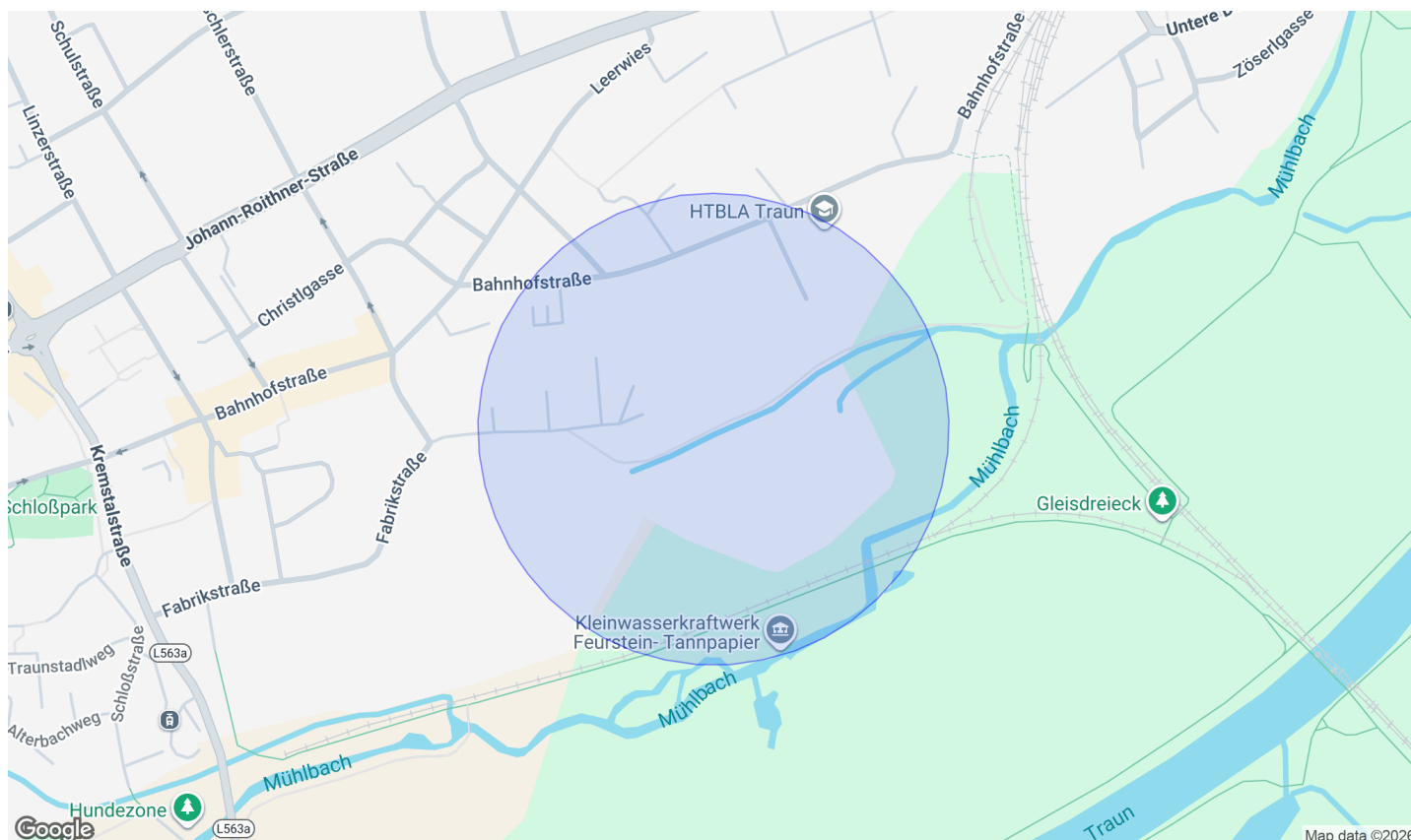
WEITERE PLÄNE

ADRESSE: 4050 TRAUN



LAGE

ADRESSE: 4050 TRAUN



INFRASTRUKTUR / ENTFERNUNGEN (POIS)

Gesundheit

Arzt	1.000 m
Apotheke	500 m
Klinik	1.500 m
Krankenhaus	7.500 m

Nahversorgung

Supermarkt	500 m
Bäckerei	1.000 m
Einkaufszentrum	3.000 m

Verkehr

Bus	500 m
Straßenbahn	1.000 m
Bahnhof	1.000 m
Autobahnanschluss	2.500 m
Flughafen	4.500 m

Kinder & Schulen

Kindergarten	500 m
Schule	500 m
Universität	5.500 m
Höhere Schule	10.000 m

Sonstige

Bank	1.000 m
Geldautomat	1.000 m
Post	1.000 m
Polizei	1.000 m

Angaben Entfernung Luftlinie / Quelle: OpenStreetMap

