



IHR INDIVIDUELLES IMMOBILIEN ANGEBOT

MODERNE BÜRO- ODER PRAXISFLÄCHE IN NEUHOFEN - PERFEKT FÜR EFFIZIENTES ARBEITEN

ADRESSE: 4501 NEUHOFEN AN DER KREMS



DETAILINFORMATIONEN

| | |
|-------------|--------------------------|
| NUTZFLÄCHE | ca. 61,36 m ² |
| BÜROFLÄCHE | ca. 61,36 m ² |
| ZIMMER | 2 |
| WCS | 1 |
| NUTZUNGSART | Gewerbe |
| BEZIEHBAR | ab sofort |
| BAUART | Altbau |
| BAUJAHR | 1977 |
| GÜLTIG BIS | 22.08.2028 |
| HWB | 137 kWh/m ² a |
| HWB KLASSE | D |
| FGEE | 1,56 |
| FGEE KLASSE | C |



KOSTEN

BRUTTOMIETE INKL. 0% UST

630,00 €

GESAMTMIETE

630,00 €

KAUTION

1.500,00 €

PROVISION

3 Monatsmieten zzgl. 20% USt.

ALLGEMEINE BESCHREIBUNG

ADRESSE: 4501 NEUHOFEN AN DER KREMS

Gemütliches 2 Raumbüro in Neuhofen an der Krems

Dieses Büro liegt direkt im Neuhofner Stadtzentrum und bietet einen perfekten Blick auf die belebte Straße. Die Fenster sind 3-fach verglast und die Räume sind mit Klimaanlage ausgestattet. Im Mietpreis sind Heizung und Stromkosten mit einbezogen. Es gibt im oberen Stockwerk eine Gemeinschaftsküche sowie ein WC. Ein Außenparkplatz kann für zusätzlich € 70,- erstanden werden. Die beiden Büroräume sind durch eine Glaswand getrennt.

Raumaufteilung

- 2 Räume - separates WC

Lage

Neuhofen an der Krems ist eine sehr familienfreundliche Gemeinde mit ca. 7000 Einwohner. Die Gemeinde ist sehr zentral gelegen, zwischen Linz - Wels und Steyr sind es jeweils 20 Minuten Fahrt. Da die Gemeinde einen starken Zuwachs den letzten Jahren nachweist und vorhersagt bieten sich mehrere neue Geschäftsideen für das Objekt an.

Sie haben Interesse?

Ansehen lohnt sich - wir freuen uns über Ihr Interesse! Für weitere Fragen stehen wir Ihnen gerne unter der Rufnummer 0664 386 26 80 zur Verfügung.

Auf Wunsch stellen wir gerne einen Kontakt zu Finanzierungsexperten her.

Rechtliche Informationen

Bitte beachten Sie, dass aufgrund unserer ALLEINBEAUFTRAGUNG und Nachweispflicht für den Abgeber ausschließlich Anfragen unter Angabe Ihrer VOLLSTÄNDIGEN DATEN bearbeiten können (NAME, ANSCHRIFT, E MAIL, Telefonnummer). Explizit weisen wir daraufhin, dass alle Angaben nach bestem Wissen erstellt wurden. Irrtümer, Druckfehler und Änderungen vorbehalten. Für Auskünfte u. Angaben, die uns von Seiten der Eigentümer und Dritten zur Verfügung gestellt wurden, können wir keine Haftung übernehmen.

Haben Sie die richtige Immobilie noch nicht gefunden?

Dann registriere dich hier: <https://girkinger-immobilien.at/suchagent/#section-2-113717>

Der Vermittler ist als Doppelmakler tätig.

WEITERE FOTOS

ADRESSE: 4501 NEUHOFEN AN DER KREMS



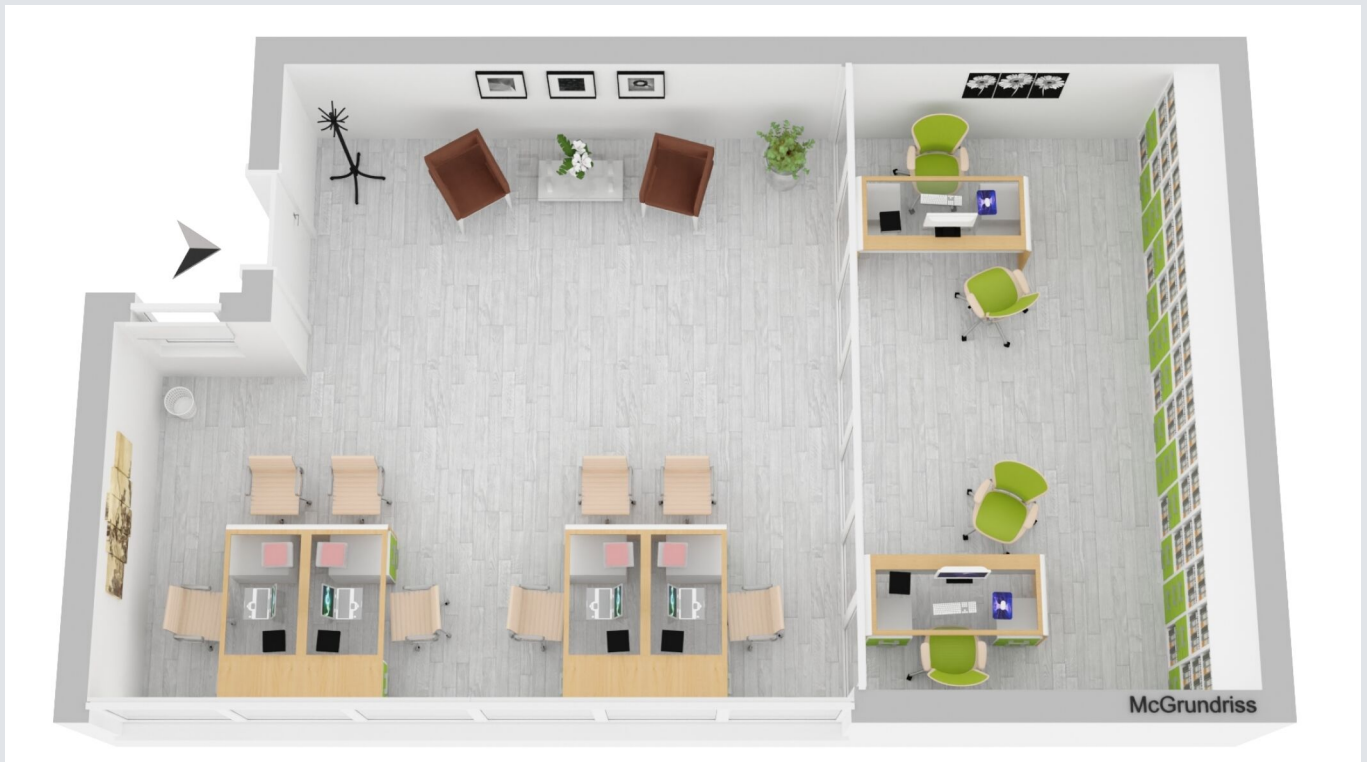
WEITERE FOTOS

ADRESSE: 4501 NEUHOFEN AN DER KREMS



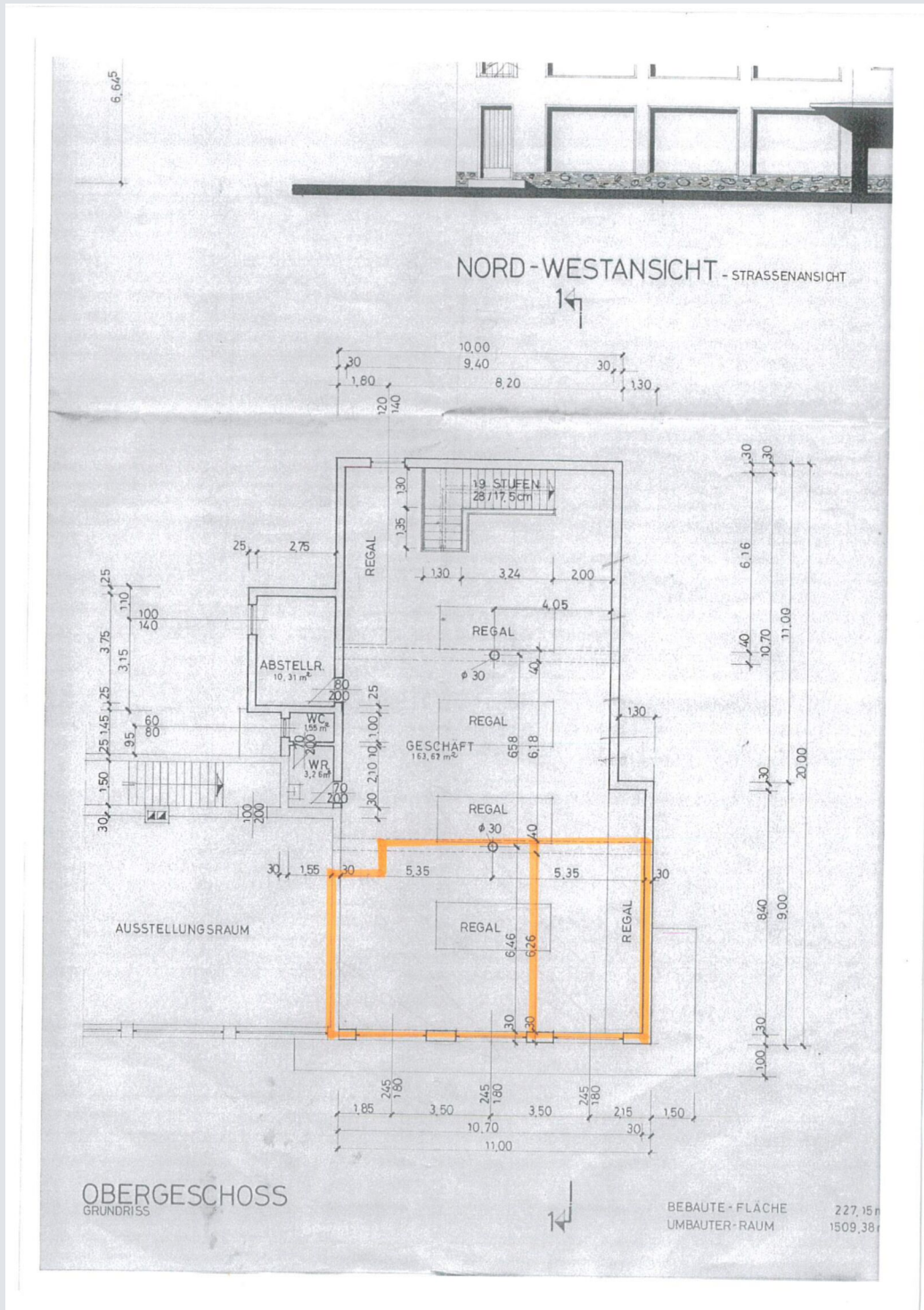
WEITERE PLÄNE

ADRESSE: 4501 NEUHOFEN AN DER KREMS



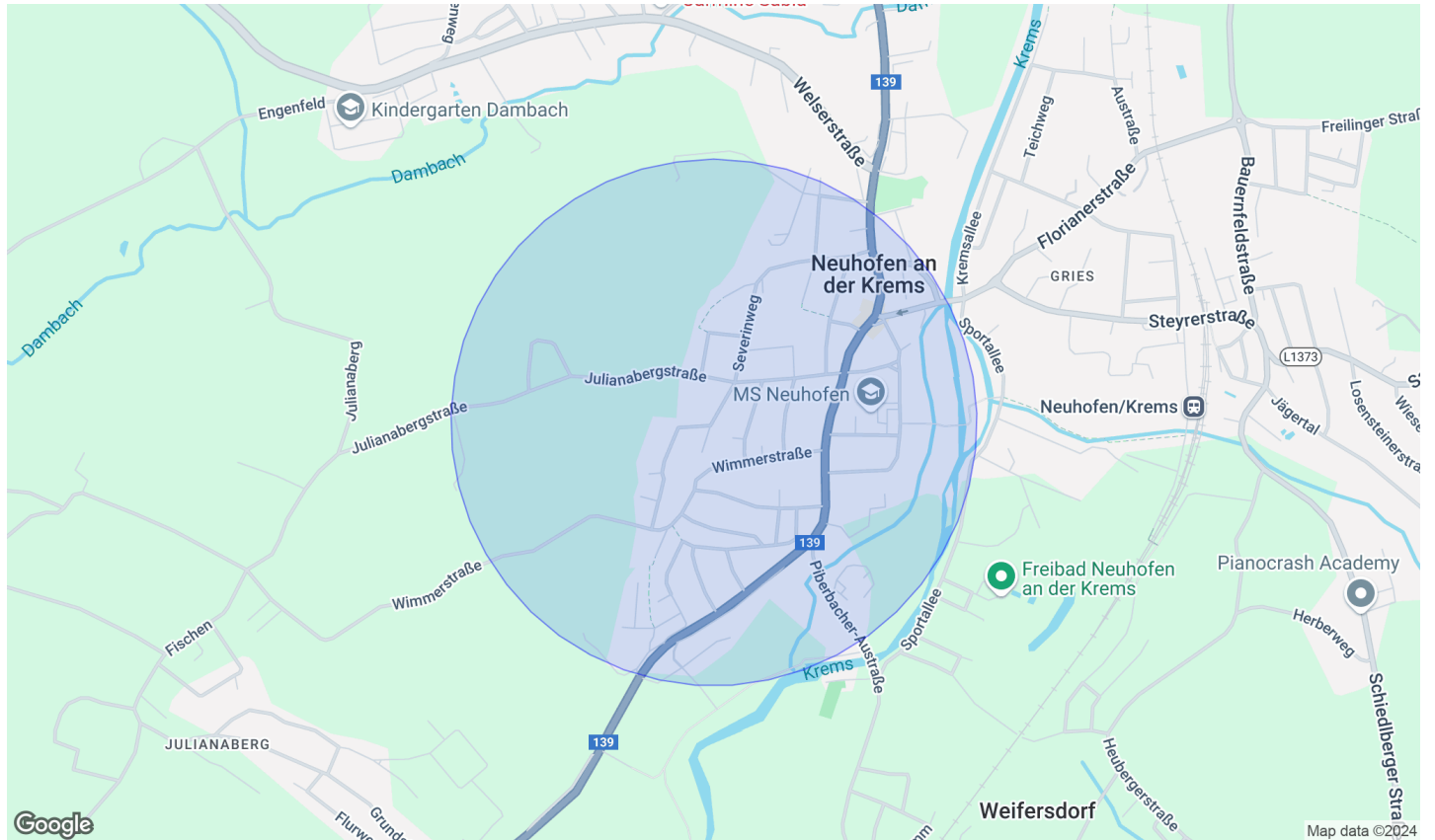
WEITERE PLÄNE

ADRESSE: 4501 NEUHOFEN AN DER KREMS



LAGE

ADRESSE: 4501 NEUHOFEN AN DER KREMS



INFRASTRUKTUR / ENTFERNUNGEN (POIS)

| | | | |
|-------------------|---------|------------------|---------|
| Gesundheit | | Kinder & Schulen | |
| Arzt | 500 m | Kindergarten | 500 m |
| Apotheke | 500 m | Schule | 1.000 m |
| Klinik | 500 m | Sonstige | |
| Nahversorgung | | Bank | 500 m |
| Supermarkt | 500 m | Geldautomat | 500 m |
| Bäckerei | 500 m | Post | 1.000 m |
| Einkaufszentrum | 7.000 m | Polizei | 500 m |
| Verkehr | | | |
| Bus | 500 m | | |
| Autobahnanschluss | 5.500 m | | |
| Bahnhof | 1.000 m | | |
| Straßenbahn | 9.500 m | | |
| Flughafen | 8.000 m | | |

Angaben Entfernung Luftlinie / Quelle: OpenStreetMap