



# IHR INDIVIDUELLES IMMOBILIEN ANGEBOT

# LAGERFLÄCHE/ WERKSTATT/ GARAGE ZU VERMIETEN

**ADRESSE:** 4501 NEUHOFEN AN DER KREMS



## DETAILINFORMATIONEN

<b>NUTZFLÄCHE</b>	ca. 100 m <sup>2</sup>
<b>LAGERFLÄCHE</b>	ca. 50 m <sup>2</sup>
<b>NUTZUNGSART</b>	Gewerbe
<b>BEZIEHBAR</b>	nach Vereinbarung



## KOSTEN

### BRUTTOMIETE INKL. 0% UST

900,00 €

### BETRIEBSKOSTEN INKL. 0% UST

80,00 €

### GESAMTMIETE

980,00 €

### KAUTION

1 Bruttomonatsmiete

### PROVISION

3 Bruttomonatsmieten zzgl. 20% USt.

# ALLGEMEINE BESCHREIBUNG

**ADRESSE:** 4501 NEUHOFEN AN DER KREMS

## Lager zu vermieten

In Neuhofen an der Krems steht eine Lagerfläche von ca. 100 m<sup>2</sup> (ca. 10x10m) frei. Für eine Miete von € 1050.- erworben werden. Der Preis versteht sich inklusive Strom. Sanitäreanlage sowie ein Pkw Abstellplatz sind vorhanden.

Weiteres kann man noch zusätzliche Parkplätze dazu Mieten.

In unmittelbarer Nähe befinden sich Supermärkte, Kindergarten, Bank, etc. Eine Busstation ist in ca. 83 m zu erreichen.

## Sie haben Interesse?

Ansehen lohnt sich - wir freuen uns über Ihr Interesse! Für weitere Fragen stehen wir Ihnen gerne unter der Rufnummer 0664 39 83 462 zur Verfügung. Auf Wunsch stellen wir gerne einen Kontakt zu Finanzierungsexperten her.

## Rechtliche Informationen

Bitte beachten Sie, dass wir aufgrund unserer ALLEINBEAUFTRAGUNG und Nachweispflicht für den Abgeber ausschließlich Anfragen unter Angabe Ihrer VOLLSTÄNDIGEN DATEN bearbeiten können (NAME, ANSCHRIFT, E-MAIL, TELEFONNUMMER).

Explizit weisen wir darauf hin, dass alle Angaben nach bestem Wissen erstellt wurden. Irrtümer, Druckfehler und Änderungen vorbehalten.

Für Auskünfte und Angaben, die uns von Seiten der Eigentümer und Dritten zur Verfügung gestellt wurden, können wir keine Haftung übernehmen. Besichtigungen und Beratungen erfolgen kostenlos, lediglich im Falle einer erfolgreichen Vermittlung ist die gesetzliche Provision zur Zahlung fällig.

# WEITERE FOTOS

**ADRESSE:** 4501 NEUHOFEN AN DER KREMS



# WEITERE FOTOS

**ADRESSE:** 4501 NEUHOFEN AN DER KREMS



# WEITERE FOTOS

**ADRESSE:** 4501 NEUHOFEN AN DER KREMS



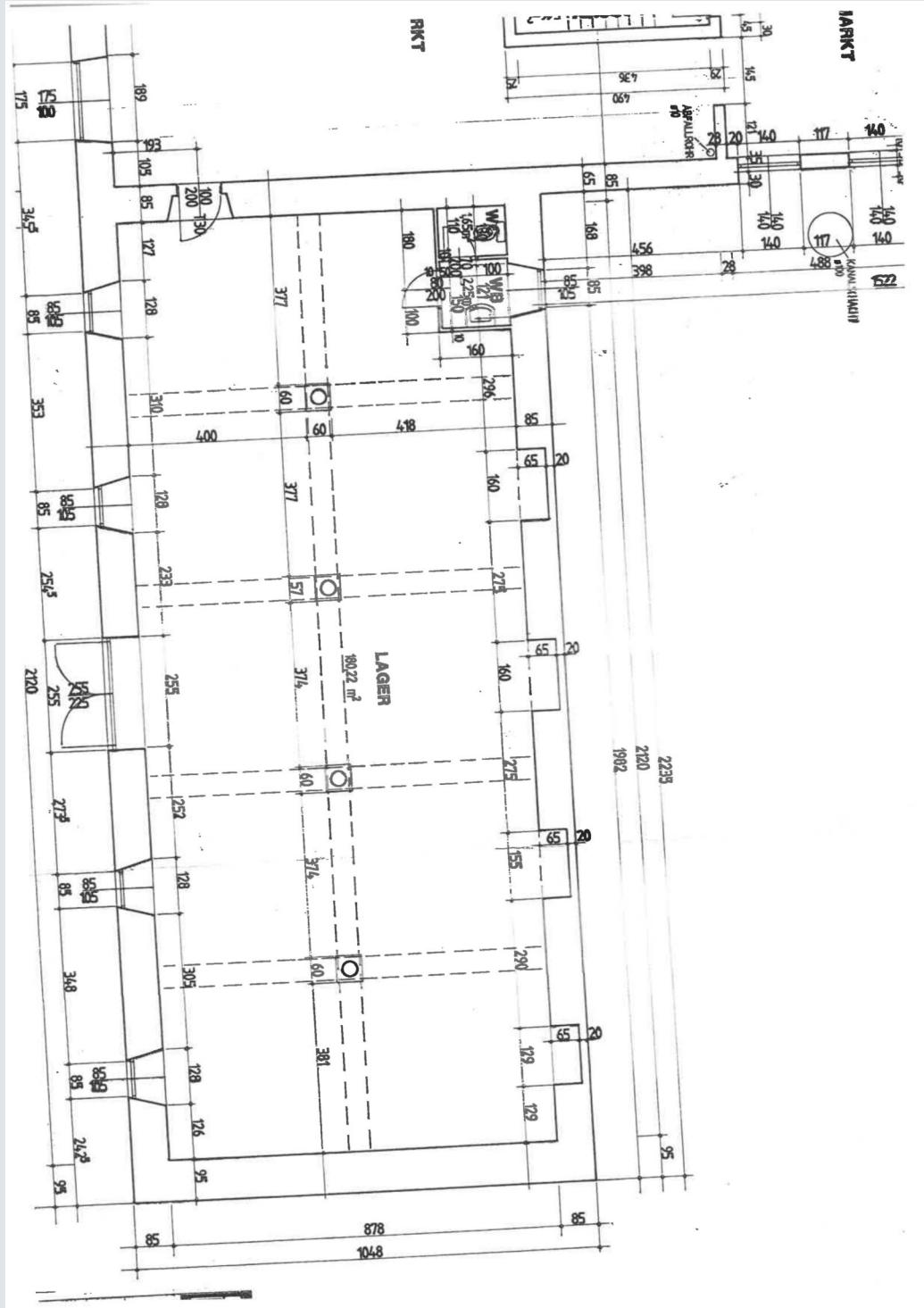
# WEITERE FOTOS

**ADRESSE:** 4501 NEUHOFEN AN DER KREMS



# WEITERE PLÄNE

ADRESSE: 4501 NEUHOFEN AN DER KREMS





# LAGE

**ADRESSE:** 4501 NEUHOFEN AN DER KREMS



## INFRASTRUKTUR / ENTFERNUNGEN (POIS)

### Gesundheit

Arzt	1.500 m
Apotheke	1.000 m
Klinik	1.500 m

### Nahversorgung

Supermarkt	1.000 m
Bäckerei	1.000 m
Einkaufszentrum	6.500 m

### Verkehr

Bus	500 m
Autobahnanschluss	5.000 m
Bahnhof	2.000 m
Straßenbahn	8.500 m
Flughafen	9.000 m

Angaben Entfernung Luftlinie / Quelle: OpenStreetMap

### Kinder & Schulen

Kindergarten	1.000 m
Schule	2.000 m

### Sonstige

Bank	1.000 m
Geldautomat	1.000 m
Post	2.000 m
Polizei	1.500 m