



IHR INDIVIDUELLES IMMOBILIEN ANGEBOT

*** 2 MONATE MIETFREI *** HOBBYRÄUME/ ATELIER

ADRESSE: 4501 NEUHOFEN AN DER KREMS



DETAILINFORMATIONEN

| | |
|--------------------|--------------------------|
| NUTZFLÄCHE | ca. 55,22 m ² |
| ETAGE | UG |
| ZIMMER | 3 |
| WCS | 1 |
| STELLPLÄTZE | 1 |
| NUTZUNGSART | Gewerbe |
| BEZIEHBAR | sofort |
| MIETDAUER | 5 Jahre |
| MOBILIAR | nicht möbliert |
| HEIZUNG | Zentralheizung |
| ZUSTAND | gepflegt |
| HWB | 210 kWh/m ² a |
| HWB KLASSE | F |
| FGEE | 2,62 |



KOSTEN

BRUTTOMIETE INKL. 20% UST
331,32 €

BETRIEBSKOSTEN INKL. 20% UST
265,06 €

GESAMTMIETE
596,38 €

KAUTION
1.500,00 €

PROVISION
3 Bruttomonatsmieten zzgl. 20% USt.

ALLGEMEINE BESCHREIBUNG

ADRESSE: 4501 NEUHOFEN AN DER KREMS

Ideale Gewerbefläche für Büroräume oder Lager

Diese schöne Gewerbefläche ist Hell und Zentrumsnah gelegen.

Die Räume sind individuell gestaltbar und ein Kundenparkplatz ist auch vorhanden.

Das Haus besteht aus mehreren Gewerbemieter und bietet eine sehr freundliche Hausgemeinschaft.

Raumaufteilung:

- WC
- 3 Büroräume

Die Immobilie liegt fußläufig vom Bahnhof und einer Bushaltestelle entfernt.

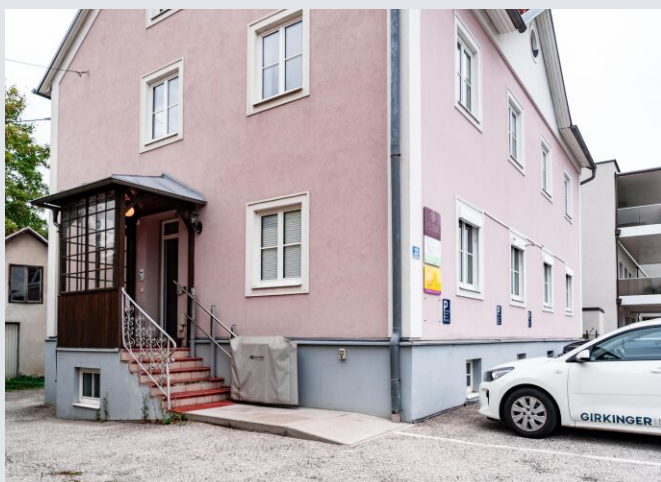
Somit sind Ihre Mitarbeiter nicht auf ein Auto angewiesen und perfekt an das öffentliche Verkehrsnetz angebunden.

Haben wie Ihr Interesse geweckt?

Ansehen lohnt sich - wir freuen uns über Ihr Interesse! Für weitere Fragen stehen wir Ihnen gerne unter der Rufnummer 0664 39 83 462 zur Verfügung.

WEITERE FOTOS

ADRESSE: 4501 NEUHOFEN AN DER KREMS



WEITERE FOTOS

ADRESSE: 4501 NEUHOFEN AN DER KREMS



WEITERE FOTOS

ADRESSE: 4501 NEUHOFEN AN DER KREMS



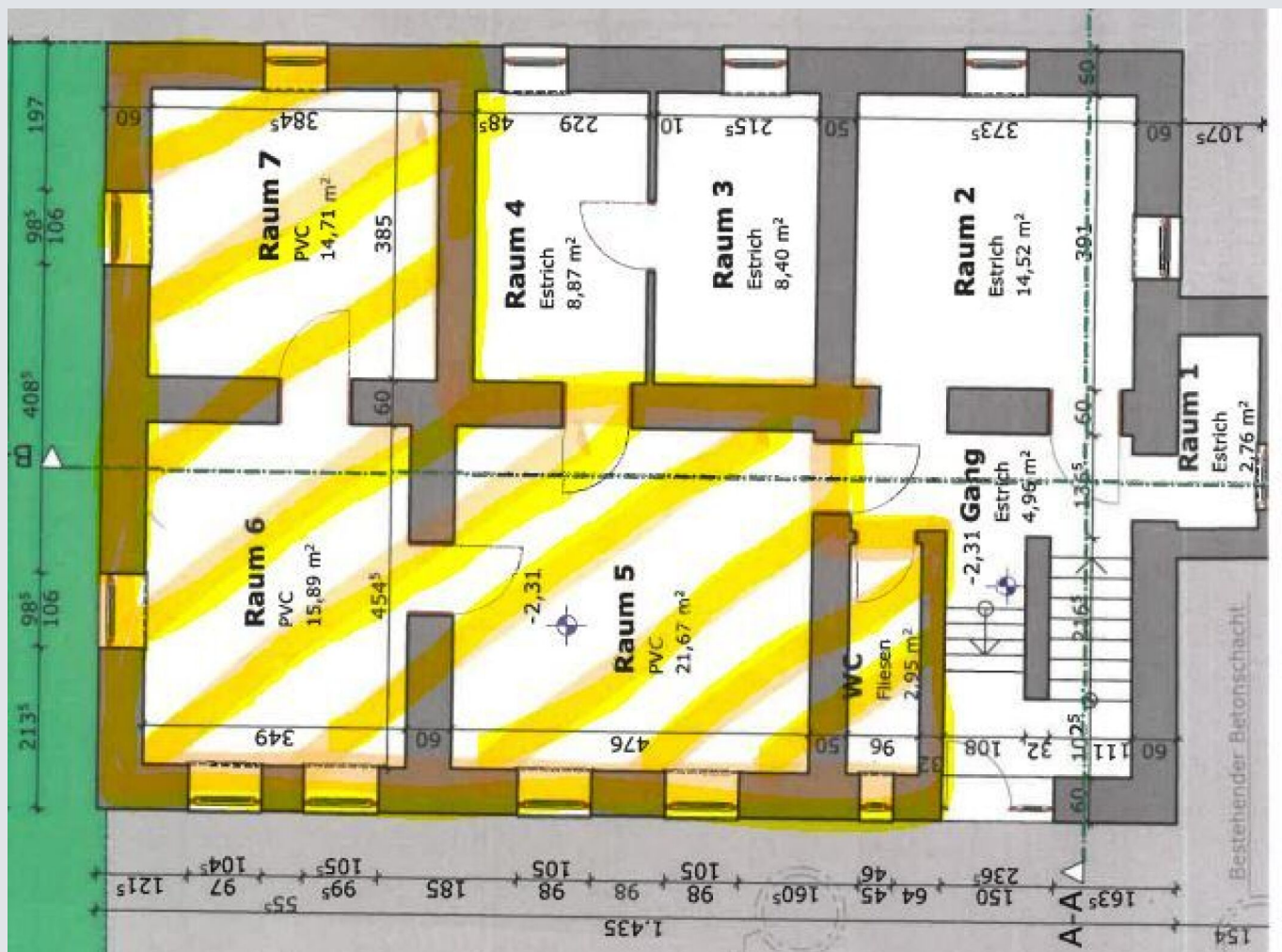
WEITERE FOTOS

ADRESSE: 4501 NEUHOFEN AN DER KREMS



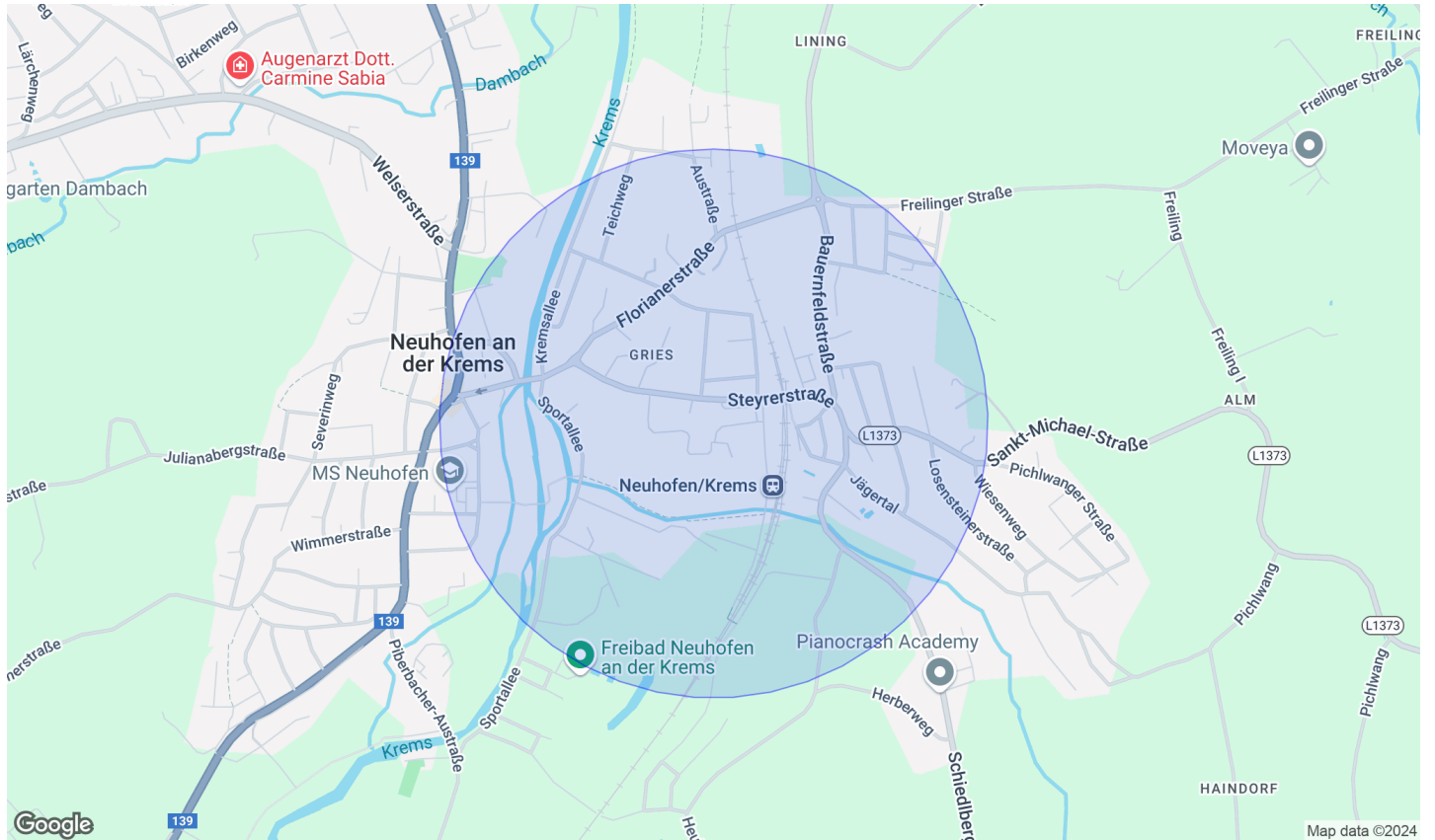
WEITERE PLÄNE

ADRESSE: 4501 NEUHOFEN AN DER KREMS



LAGE

ADRESSE: 4501 NEUHOFEN AN DER KREMS



INFRASTRUKTUR / ENTFERNUNGEN (POIS)

| | | | |
|-------------------|---------|------------------|---------|
| Gesundheit | | Kinder & Schulen | |
| Arzt | 500 m | Schule | 1.000 m |
| Apotheke | 500 m | Kindergarten | 500 m |
| Klinik | 500 m | Sonstige | |
| Nahversorgung | | Bank | 500 m |
| Supermarkt | 500 m | Geldautomat | 500 m |
| Bäckerei | 500 m | Post | 500 m |
| Einkaufszentrum | 6.500 m | Polizei | 500 m |
| Verkehr | | | |
| Bus | 500 m | | |
| Autobahnanschluss | 6.000 m | | |
| Bahnhof | 500 m | | |
| Straßenbahn | 9.000 m | | |
| Flughafen | 7.500 m | | |

Angaben Entfernung Luftlinie / Quelle: OpenStreetMap